



Chi può prendersi cura di mio **figlio** mentre io lavoro?



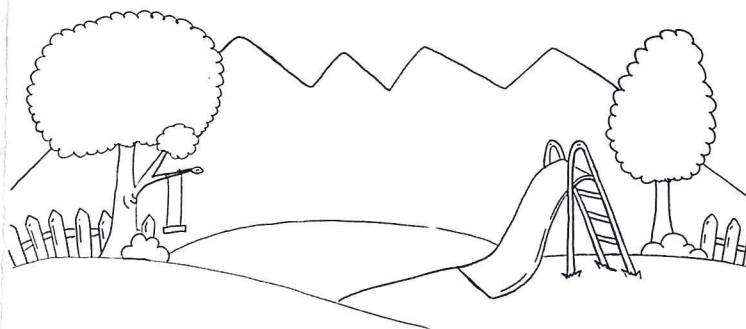
Quali sostegni può ricevere la nostra **famiglia**?



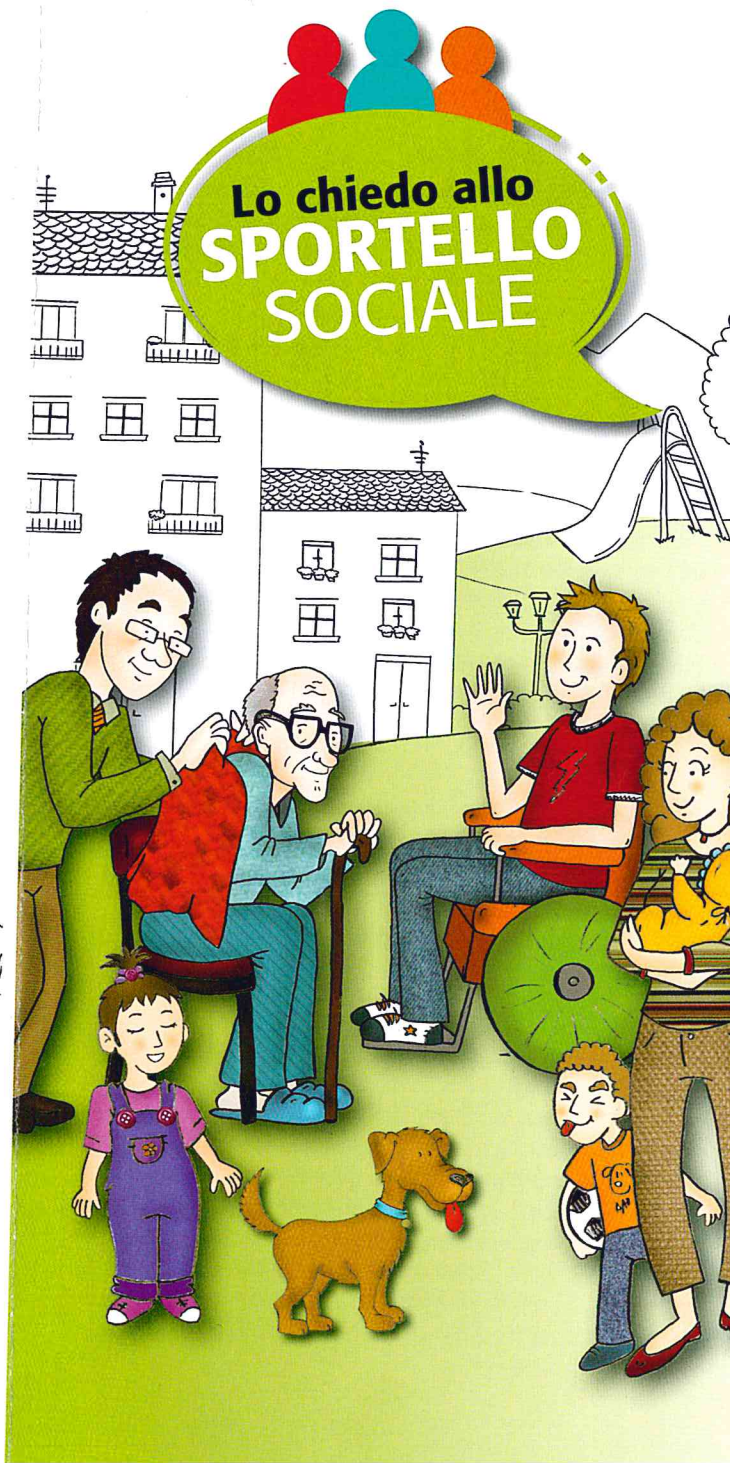
Chi mi aiuta ad assistere mio **padre**?



grafica: www.hearteller.it stampa: Tipografia Pisano - Asta



**Per info:**  
[www.sportellosociale.vda.it](http://www.sportellosociale.vda.it)  
Numero verde: 0165-808.938  
[info@sportellosociale.vda.it](mailto:info@sportellosociale.vda.it)



## Che cos'è LO SPORTELLO SOCIALE?

È un servizio che svolge attività di **accoglienza, ascolto, orientamento** e **prima consulenza** ai cittadini sui servizi socio-assistenziali e socio-sanitari e sulle opportunità offerte dal sistema di welfare in Valle d'Aosta.

Si articola in **8 punti di accesso** sul territorio regionale che forniscono informazioni chiare ed aggiornate sui servizi e sulle modalità per accedervi.

### Come nasce?

Lo Sportello sociale è un servizio, per ora ancora sperimentale, inserito nell'ambito delle attività del **Piano di Zona della Valle d'Aosta**, voluto e promosso da tutti gli enti che partecipano alla sua realizzazione: il Comune di Aosta in qualità di ente capofila, il Cpel (Consiglio permanente degli enti locali), gli enti locali, la Regione Valle d'Aosta, l'Azienda Usl, la Cooperazione sociale e il Volontariato.

### Perché rivolgersi allo Sportello sociale?

#### Per ricevere informazioni puntuali ed aggiornate

I cittadini, d'ora in poi, potranno rivolgersi ad uno degli 8 Sportelli sociali attivi sul territorio regionale per ottenere, in modo rapido e semplificato, informazioni inerenti i servizi socio-assistenziali e socio-sanitari di natura pubblica o offerti dalle associazioni di volontariato, dalle cooperative sociali e da altri soggetti privati. Lo sportello fornisce, infatti, per le varie tipologie di cittadini (minori, adulti, anziani, famiglie, disabili ecc...) informazioni sui servizi presenti sul territorio (collocazione territoriale, funzioni, referenti istituzionali, criteri di accesso e costi...) e sulle modalità e le procedure per la presentazione delle domande e della documentazione per accedervi.

### Per accedere ai servizi sociali attivi in Valle d'Aosta

I cittadini, tramite lo Sportello sociale, possono accedere ai diversi servizi sociali presenti sul territorio regionale.

In ogni sportello saranno accolti ed ascoltati da un'assistente sociale che li guiderà nell'individuazione del servizio più idoneo, organizzerà, se necessario, i primi incontri tra l'utente e il servizio medesimo offrendo una consulenza iniziale e un supporto personalizzato per la predisposizione delle pratiche necessarie per l'accesso ai servizi. Particolare attenzione verrà attribuita alle situazioni di emergenza sociale che, a seguito della valutazione professionale dell'assistente sociale, verranno prese in carico in base a flussi predefiniti.

### Le modalità per accedere

L'accesso agli sportelli sociali è libero e gratuito negli orari di apertura degli 8 sportelli presenti sul territorio. In caso di domande più complesse sarà organizzato un appuntamento con l'assistente sociale presente nello sportello attivo nel territorio di residenza.

Le persone **già seguite dal servizio sociale professionale** continueranno invece a relazionarsi e a rivolgersi all'assistente sociale di riferimento.



### Chi trovi allo Sportello sociale?

In ogni sportello sociale lavora un operatore di sportello, appositamente formato e in grado di curare le attività di prima accoglienza e informazione/orientamento. Questa figura è affiancata da un'assistente sociale per gli interventi di ascolto ed approfondimento dei bisogni e delle richieste formulate dai cittadini.

### Altre funzioni dello Sportello sociale

Lo Sportello sociale ha tra i suoi obiettivi anche quello di collegare e mettere in rete le azioni, le conoscenze e le professionalità esistenti garantendo la **promozione di reti** e di collaborazioni tra i diversi soggetti che operano nell'ambito dei servizi socio-sanitari della Valle d'Aosta.

Il contatto continuo con la cittadinanza rappresenta, inoltre, un'opportunità concreta e preziosa per conoscere i bisogni e le domande formulate ai servizi sociali. Questo fa sì che lo Sportello sociale possa diventare un **osservatorio privilegiato** sulla realtà valdostana, un **centro di lettura** dei bisogni sociali dei singoli e delle famiglie che vivono in Valle d'Aosta e delle dinamiche che riguardano il territorio.