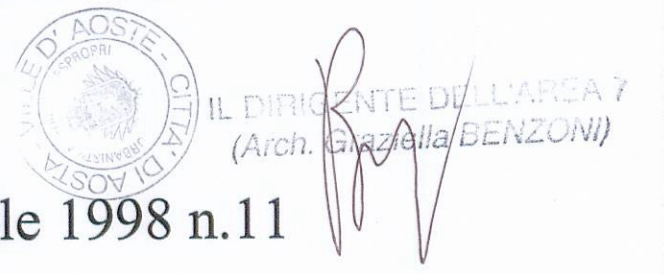


CITTA' DI AOSTA - VILLE D'AOSTE

REGIONE AUTONOMA VALLE D'AOSTA
Assessorato Territorio, Ambiente e Opere Pubbliche
Dipartimento Territorio, Ambiente e Risorse Umane
Direzione Tutela del Territorio
ADEGUATO ALLE MODIFICAZIONI INTRODOTTE
IN SEDE DI APPROVAZIONE
CON DELIBERAZIONE DI G.R. N. 2503 DEL 8 agosto 2005
Atto n. 261/07
IL FUNZIONARIO

UFFICIO URBANISTICA



CARTA DEGLI AMBITI INEDIFICABILI
PER FRANA

(SU BASE CATASTALE)

FOGLIO EST

Adeguata alle modifiche apportate con Deliberazione di Giunta Regionale n.1791 del 20 maggio 2002

Modificata a seguito degli approfondimenti approvati con
Deliberazione di Giunta Regionale n.3320 del 27 settembre 2004

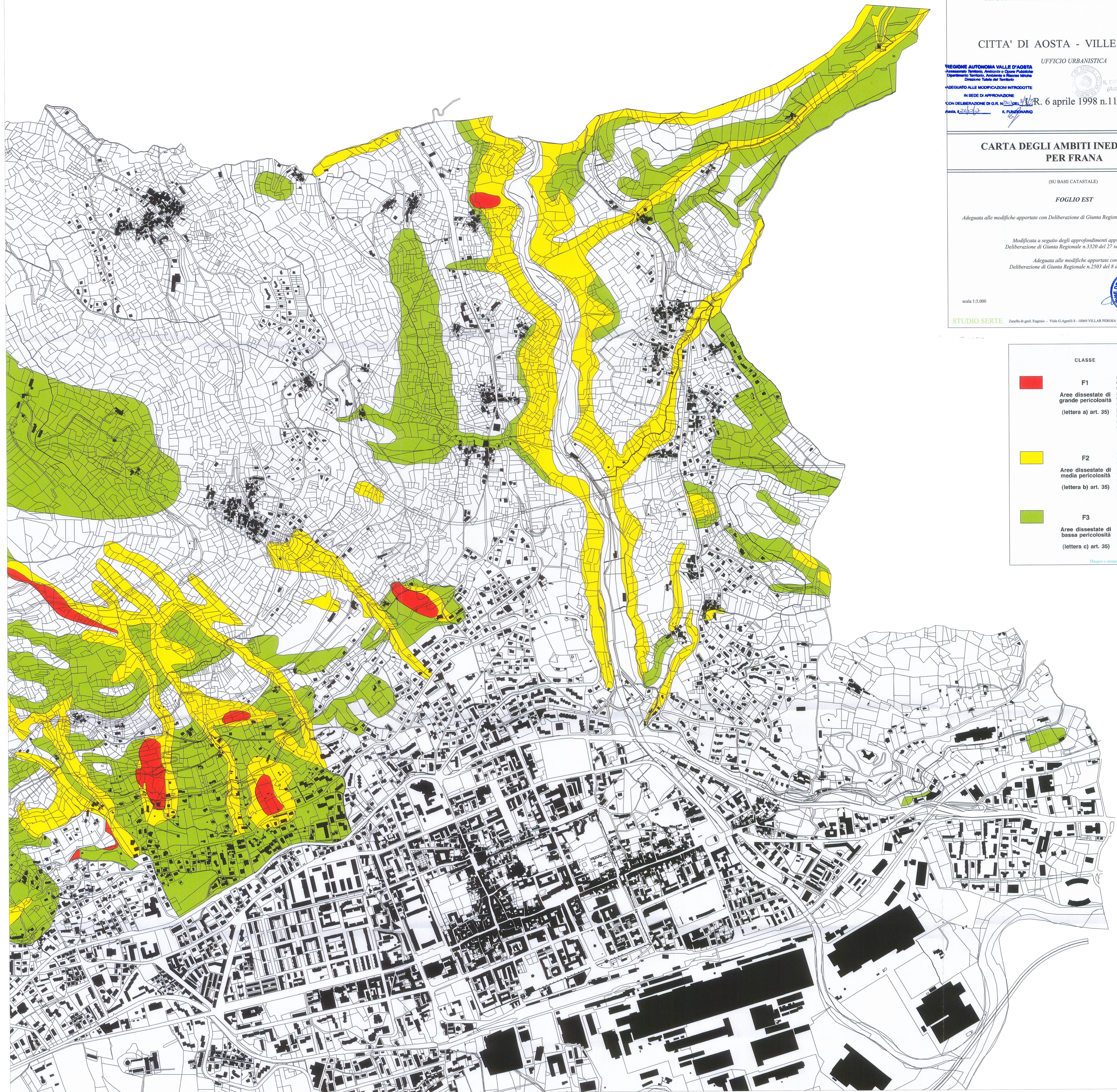
Adeguata alle modifiche apportate con
Deliberazione di Giunta Regionale n.2503 del 8 agosto 2005

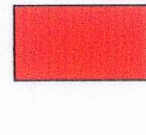
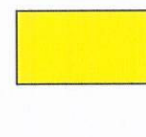
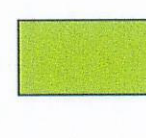
scala 1:5.000

STUDIO SERTE Zanella & geol. Eugenio - Viale G. Agnelli 8 - 10069 VILLAR PEROSA - tel/fax 0121.315112 - e-mail: zanella@gebsa.it



ottobre 2005



CLASSE	TIPOLOGIA DEI CONDIZIONAMENTI
 F1 Aree dissestate di grande pericolosità (lettera a) art. 35)	Aree in dissesto di grande estensione o coinvolgenti elevati spessori di terreno o comunque ad alta pericolosità, comprendenti grandi frane, falde detritiche frequentemente alimentate, aree instabili con elevata probabilità di coinvolgimento in occasione anche di deboli eventi idrogeologici.
 F2 Aree dissestate di media pericolosità (lettera b) art. 35)	Aree dissestate di media estensione o coinvolgenti limitati spessori di terreno o comunque a media pericolosità, comprendenti settori di versante maggiormente vulnerabili durante eventi idrogeologici per potenziale franosità soprattutto dei terreni superficiali e falde detritiche sporadicamente alimentate.
 F3 Aree dissestate di bassa pericolosità (lettera c) art. 35)	Aree dissestate di piccola estensione o bassa pericolosità, caratterizzate da locali fenomeni d'instabilità per franosità in occasione di eventi idrogeologici.

Disegni e stampa E.G.D. - 10069 VILLAR PEROSA - tel@gebsa.it