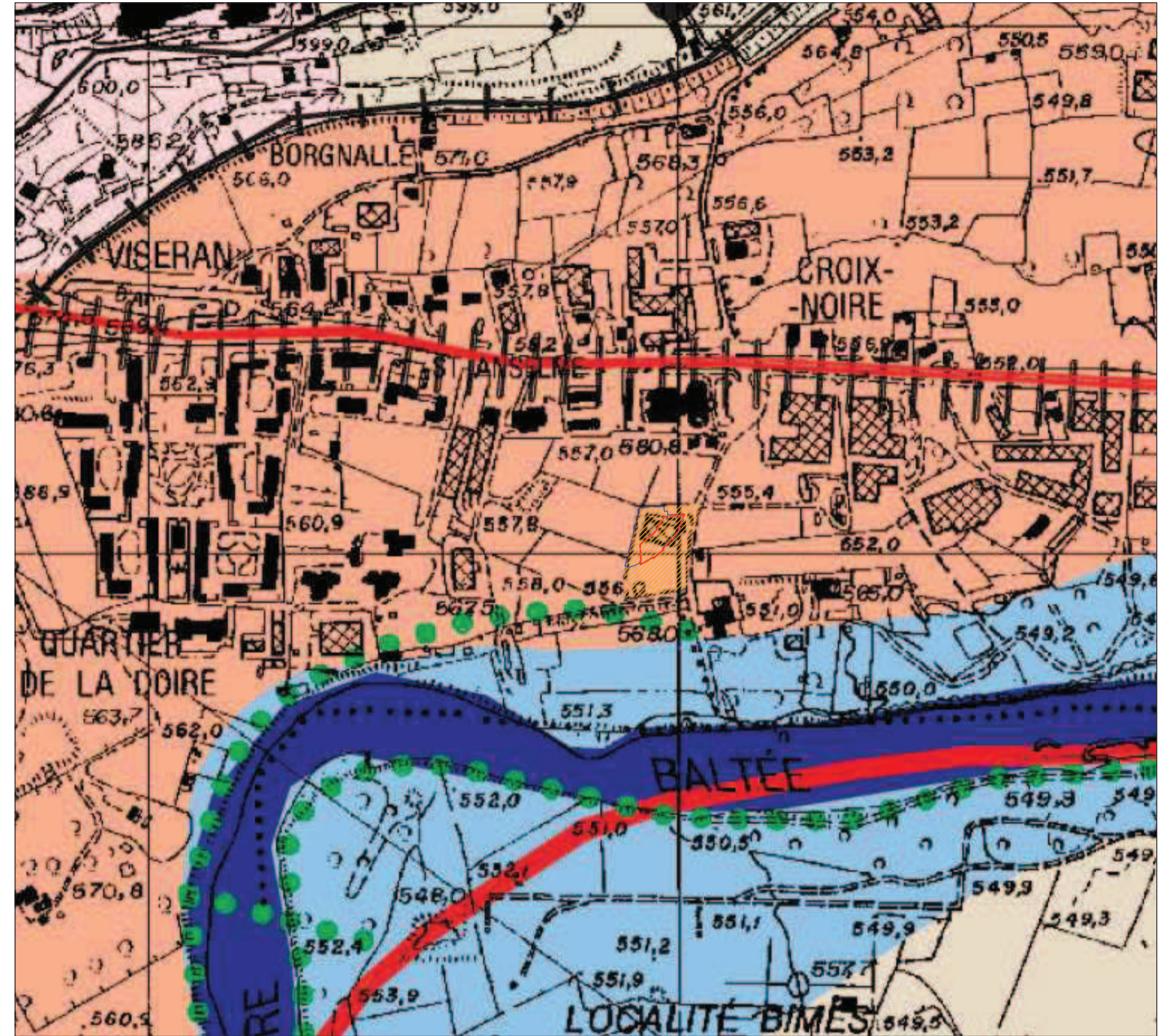
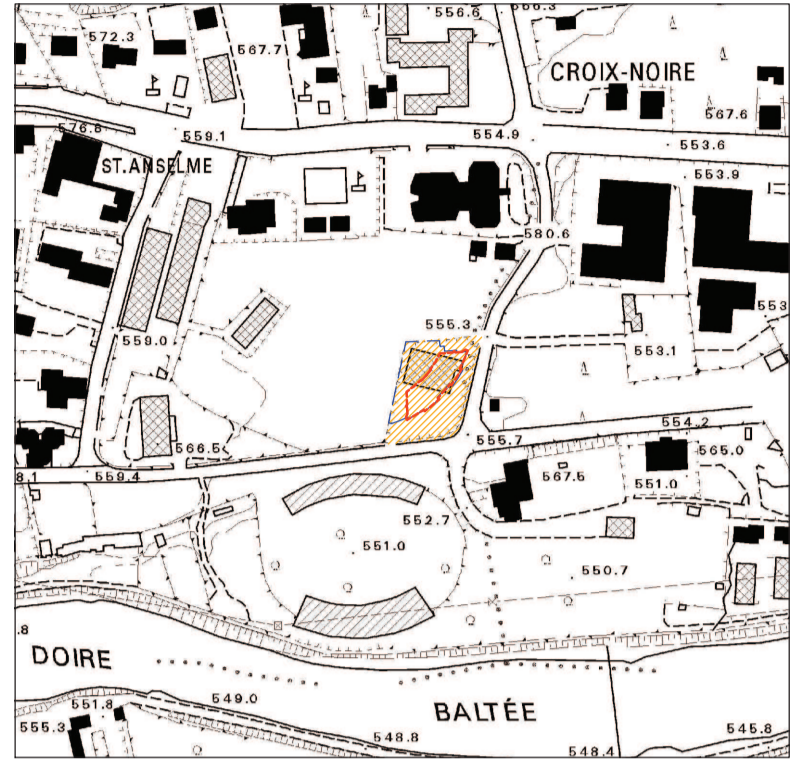


ESTRATTO P.T.P.
scala 1:5000



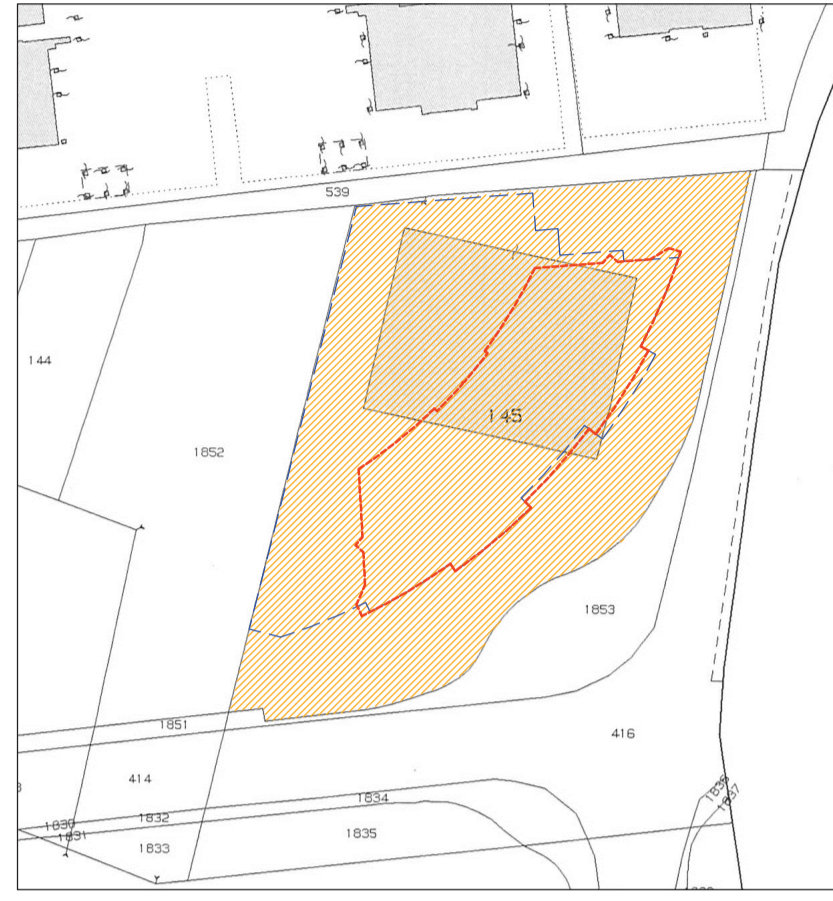
ESTRATTO C.T.R.
scala 1:5000



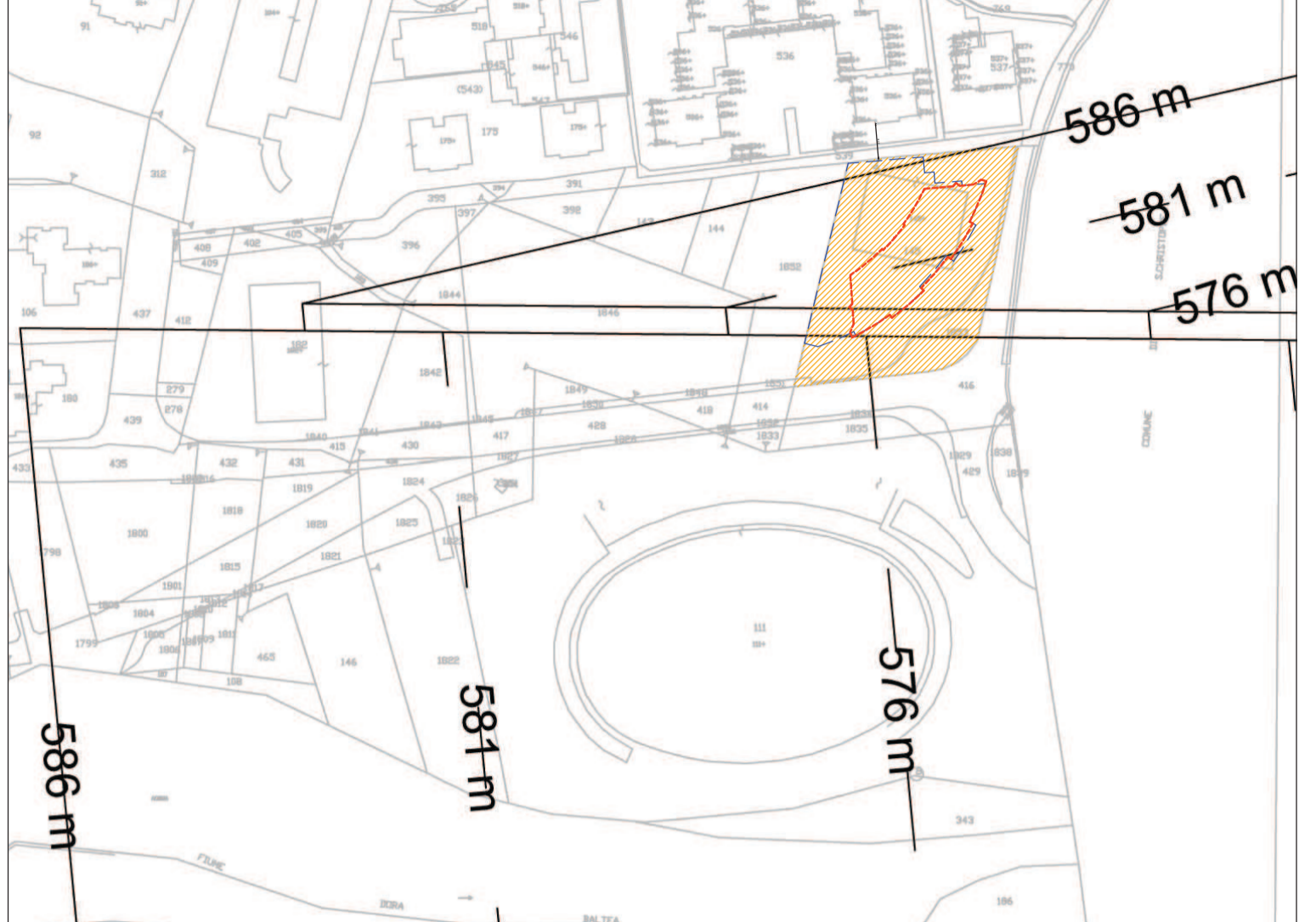
ESTRATTO P.R.G.C.
Zona Ba132
scala 1:5000



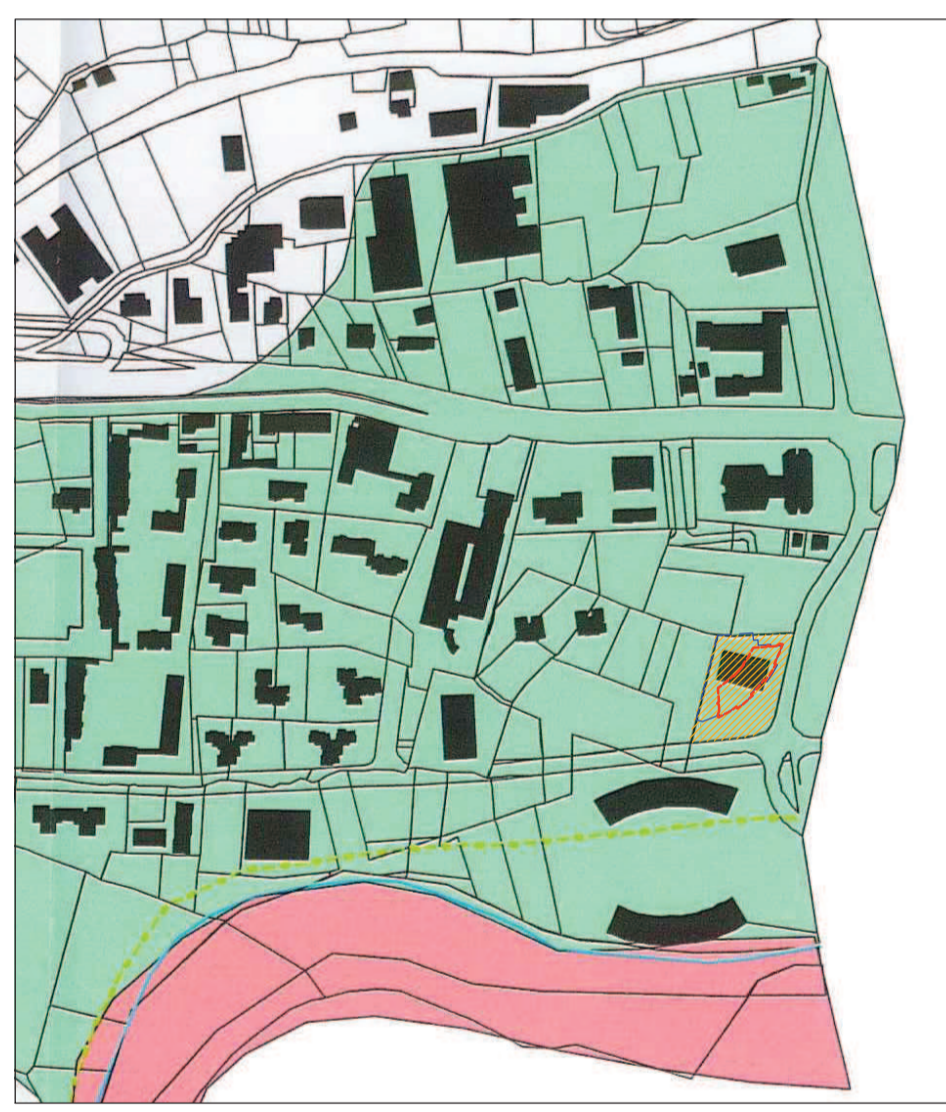
ESTRATTO CATASTALE
Fg.58 mapp.145
scala 1:1000



ESTRATTO PC16
Mappe di vincolo limitazioni relative agli ostacoli ed ai pericoli per la navigazione aerea
scala 1:2000



ESTRATTO P.R.G.C.
Fascia esondabile C
scala 1:5000



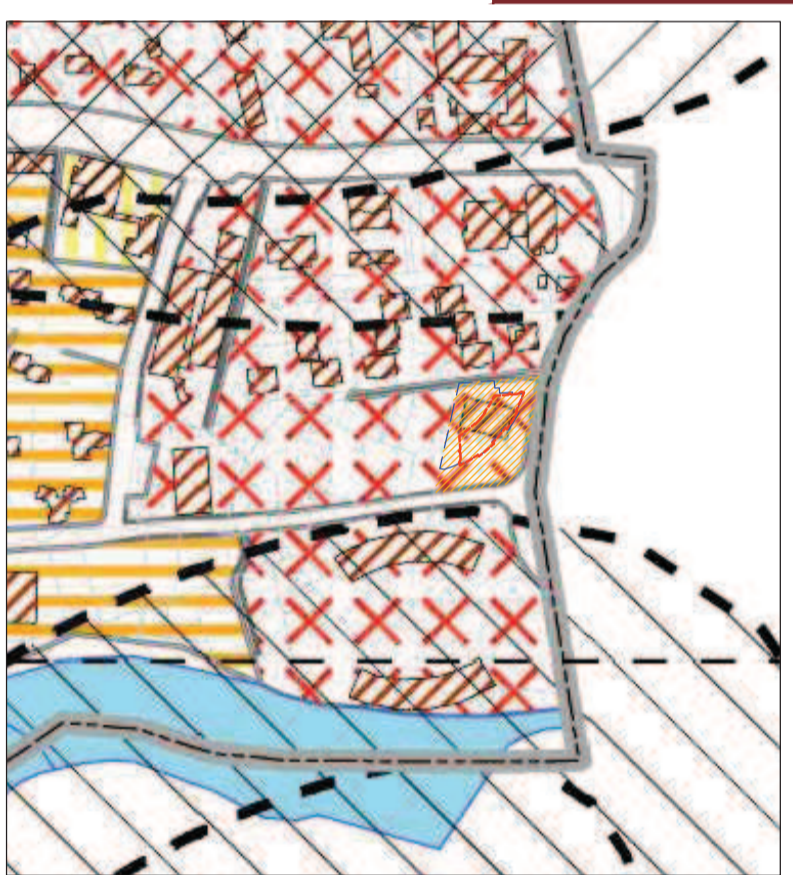
CLASSE TIPOLOGIA DEI CONDIZIONAMENTI

- Fascia A (art. 36)**: E' costituita dalla porzione di alveo (comprese le forme fluviali riattivabili) che è sede prevalentemente del deflusso della corrente per la piena annuale.
- Fascia B (art. 36)**: Per i corsi d'acqua minori (Valgono le prescrizioni di cui alla Dcl. G.R. n. 422 del 15.02.1999).
- Fascia C (art. 36)**: E' costituita dalla porzione di territorio esterna alla Fascia B, coincidente con la Fascia A, che può essere interessata da inondazioni ai verificarsi di eventi di piena catastrofica.
- Fascia di cautela**

FASCE FLUVIALI DELL'AUTORITA' DI BACINO

- Limite esterno FASCIA "A"
- Limite esterno FASCIA "B"
- Limite esterno FASCIA "C"
- Limite esterno FASCIA "C" modificato per la Dora Baltea

ESTRATTO P.R.G.C.
Classe acustica IV
scala 1:5000



Legenda

- Confine comunale
- Limiti amministrativi
- Edifici
- Tracciati autostradali
- Tracciati in galleria
- Linea ferroviaria
- Idrografia

Classi acustiche

- 0 - Aree remote
- I - Aree particolarmente protette
- II - Aree prevalentemente residenziali
- III - Aree di tipo misto
- IV - Aree di intensa attività umana
- V - Aree prevalentemente industriali
- VI - Aree esclusivamente industriali
- Fasce di pertinenza acustica linea ferroviaria
- Fasce di pertinenza acustica stradale

SISTEMI AMBIENTALI

- Sistema delle aree naturali: sottosistema dell'alta montagna (art. 11)
- Sistema delle aree naturali: sottosistema delle altre aree naturali (art. 11)
- Sistema dei pascoli (art. 12)
- Sistema boschivo (art. 13)
- Sistema fluviale (art. 14 e 35)
- Sistema insediativo tradizionale: sottosistema a sviluppo integrato (art. 15)
- Sistema insediativo tradizionale: sottosistema a sviluppo residenziale (art. 16)
- Sistema insediativo tradizionale: sottosistema a sviluppo turistico (art. 17)
- Sistema urbano (art. 18)

SITI E AREE DI SPECIFICO INTERESSE

- Siti di specifico interesse naturalistico (art. 36)
- Riserve naturali; riserva naturale e area di specifico interesse archeologico (art. 39)
- Beni puntuali di specifico interesse naturalistico (art. 37)
- Aree di specifico interesse paesaggistico, storico, culturale o documentario (art. 40)
- Aree di specifico interesse archeologico (art. 40)
- centro storico di Aosta, bourg
- villes
- villages
- hameaux

PERCORSI STORICI (ART. 37), PERCORSI STORICI DA RIQUALIFICARE

- coincidenti con strade carrabili
- strutturanti il sistema insediativo
- di collegamento coi sistemi in quota

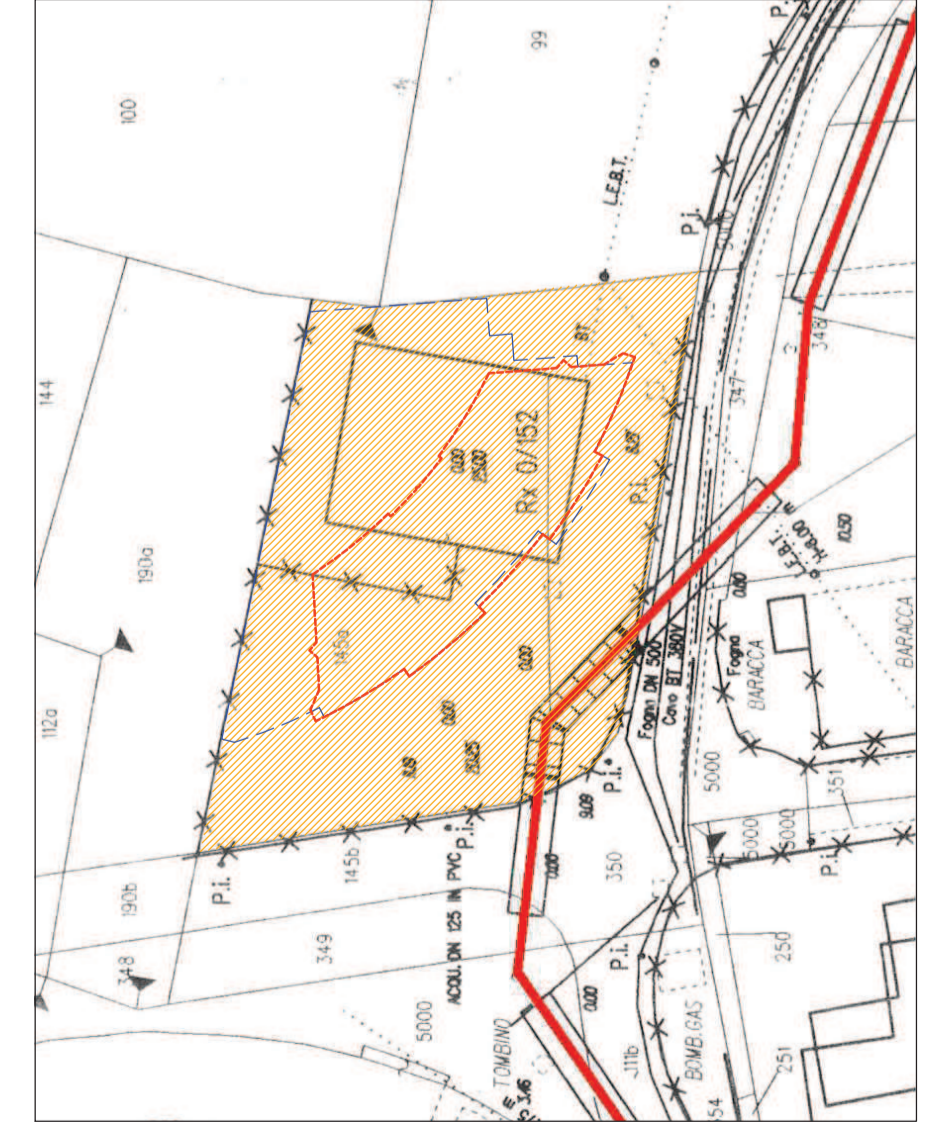
Altre simbologie:

- Beni culturali isolati di rilevanza maggiore, media e minore (art. 37)
- Fasce urbane da riqualificare (art. 20)
- Pericoli in aree di verde attrezzato urbano
- Autostrade e svincoli esistenti e in progetto (art. 20)
- Viabilità principale (art. 20)
- Varianti alla viabilità ordinaria (art. 20)
- Ferrovie, trame, stazioni e fermate ferroviarie (art. 20)
- Nodi di interscambio
- Punti di regolazione di flussi veicolari
- Attrezzature di grande afflusso turistico (art. 27)
- Attrezzature leggere di supporto alle reti ecoturistiche
- Impianti di servizio e altri impianti per lo sci alpino (art. 29)
- Aree sciable e piste di sci alpino (art. 29)
- Punti tappa lungo le principali vie escursionistiche, altri rifugi e bivacchi (art. 28)
- Alte vie e tours

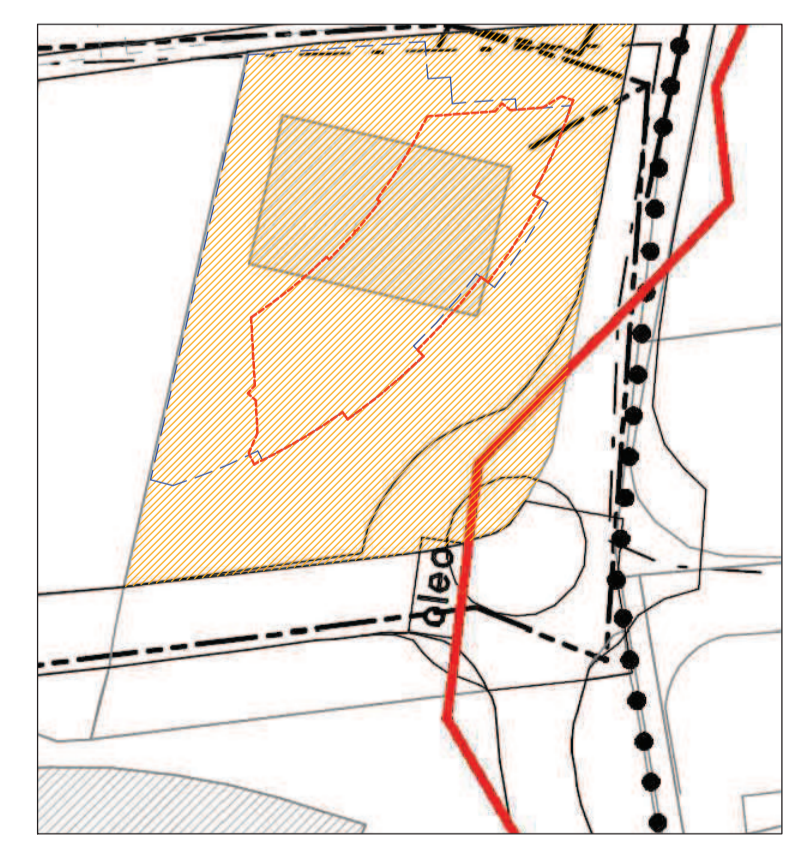
Le rigature colorate verticali indicano presenza di sistema fluviale e altri sistemi ambientali.

----- impronta edificio emergente
----- impronta interrato

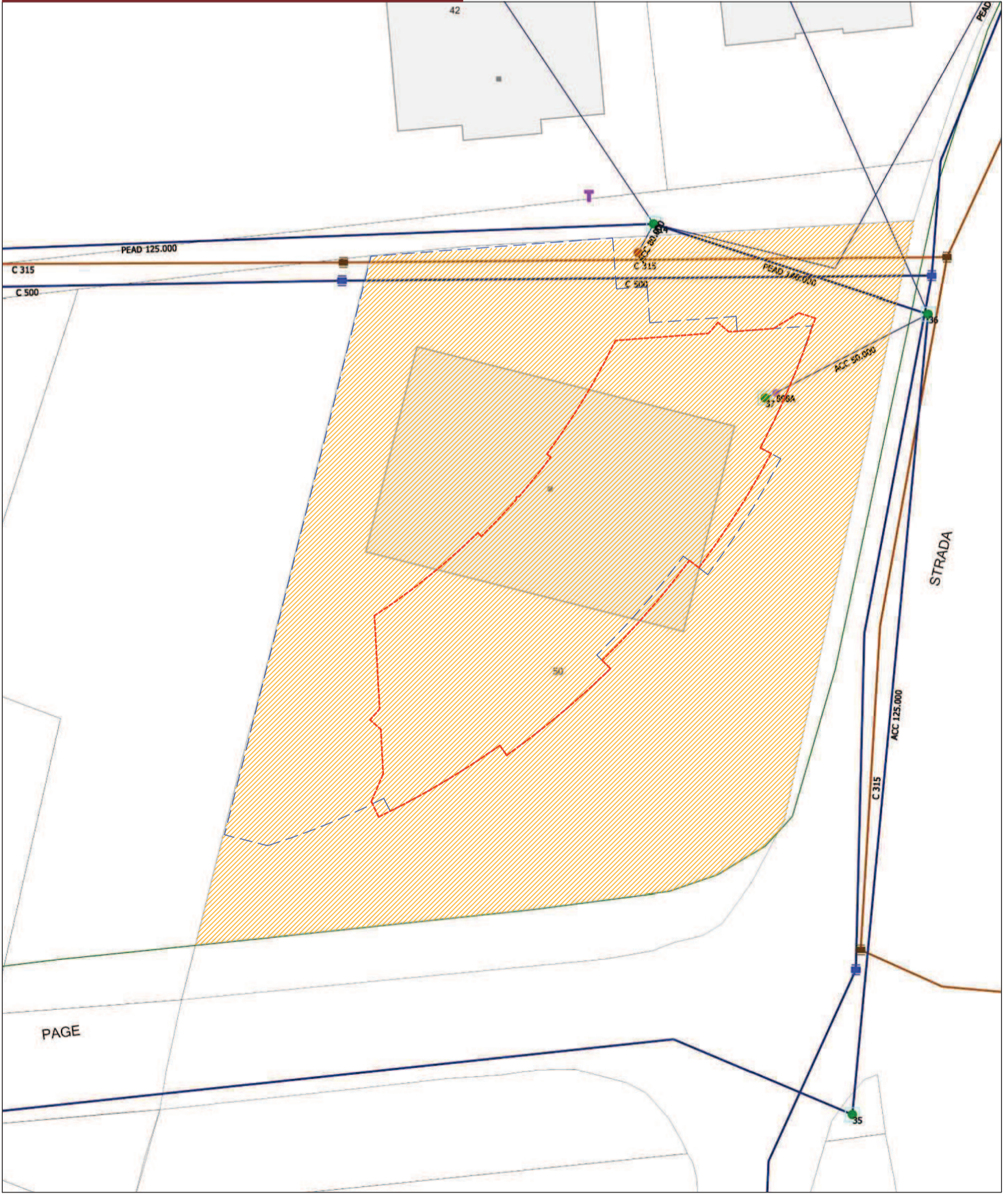
ESTRATTO MAPPA ENI OLEODOTTO
scala 1:1000



ESTRATTO P.R.G.C.
TAVOLA P6 DEGLI ELEMENTI, DEGLI USI E DELLE ATTREZZATURE CON PARTICOLARE RILEVANZA URBANISTICA
scala 1:1000



ESTRATTO MAPPA RETI TECNOLOGICHE
scala 1:500



architettura & Ingegneria
Via Esperanto, n.1/a
11100 Aosta (AO)
tel./fax 0165-32830
email: ing.pallu@libero.it
pec: serafino.pallu@ingpec.eu

ing. serafino pallu - arch. luca pallu
coll.: geom. mirco chapel

OGGETTO:
Piano Urbanistico di Dettaglio Area di Trasformazione AI II Dora-Borgnalle Zona di trasformazione Ba132

COMMITTENTE: Vauchier Pier Louis
De Bona Renato
Rizzotto Maria Luisa
Sarter Maria

UBICAZIONE:
Comune di Aosta
Località Croix Noire
11100 Aosta (AO)

SCALA: varie **TAVOLA:** A2

DATA: agosto 2015 **INQUADRAMENTO GENERALE:** Estratto C.T.R., Estratto P.T.P., Estratti P.R.G.C., Estratto catastale

AGGIORNAMENTO: aprile 2018