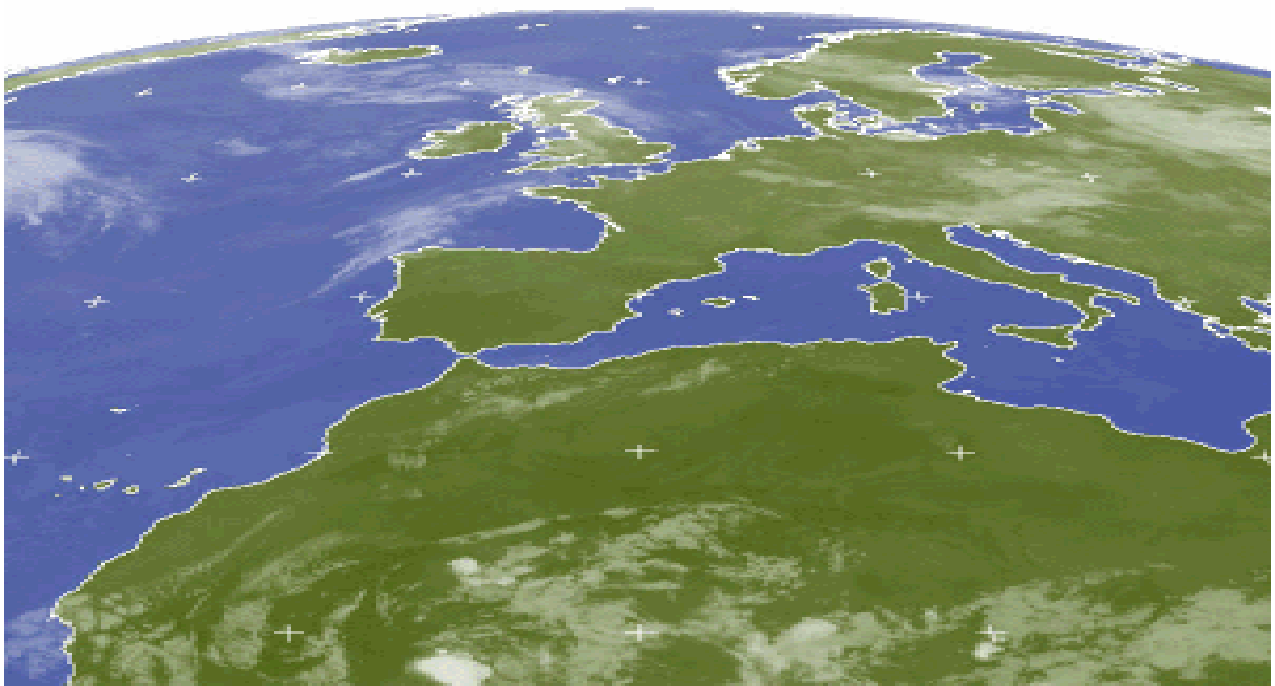


CLIMATOLOGIA

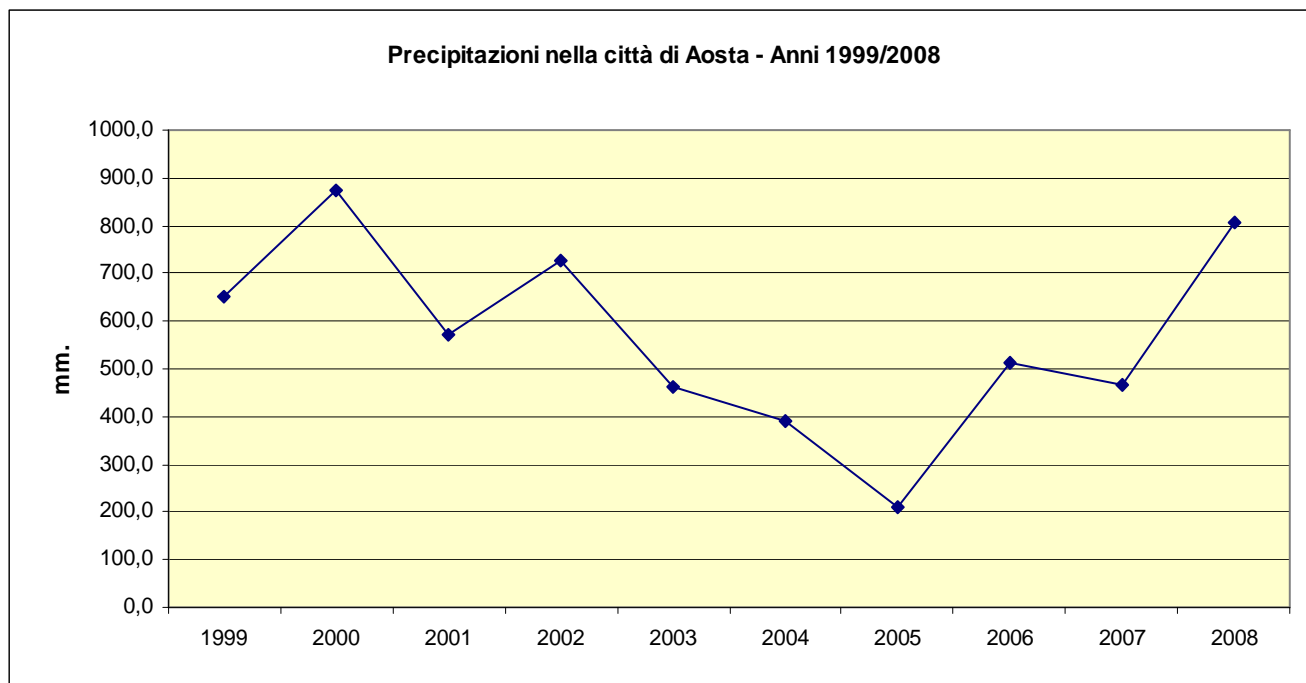
I dati relativi alla climatologia sono stati forniti dal Servizio meteorologico della Protezione Civile e riguardano gli anni dal 1999 al 2008. Le stazioni meteo considerate sono due e rispettivamente quella di P.zza Plouves ubicata a 582 m. - Lat. 45°44' 6" N Long. 07° 9' 9" E e quella di St. Christophe situata a 544 m. - Lat. 45°44'25" N Long. 7°21'54" E.

Tutti i dati elaborati dall'Ufficio di Statistica sono stati ricavati dalla stazione meteo di P.zza Plouves ad eccezione delle elaborazioni concernenti i venti, ricavati dalla stazione meteo di St. Christophe, che non è ostacolata da barriere architettoniche.



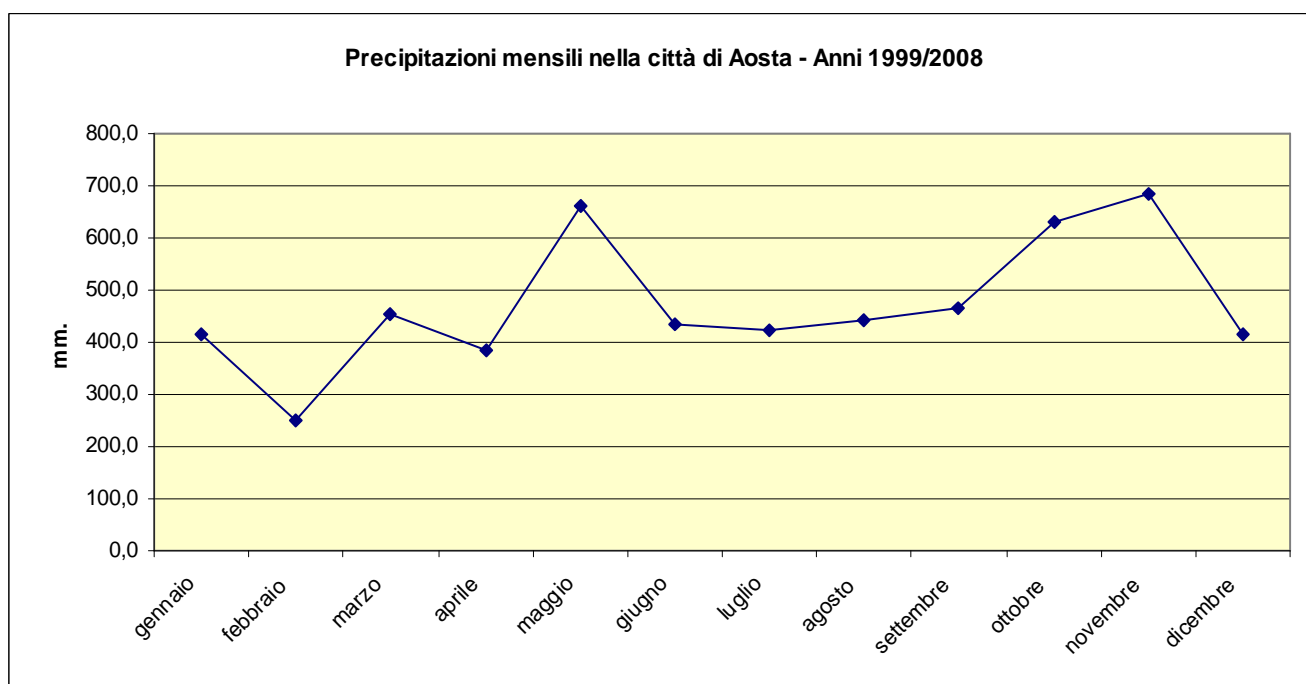
Precipitazioni (mm.)

1999	2000	2001	2002	2003	2004	2005	2006	2007	2008
649,6	875,4	571,4	727,5	463,6	391,8	208,4	511,2	465,6	806,6



Fonte: Servizio Meteorologico della Protezione Civile - Stazione P.zza Plouves

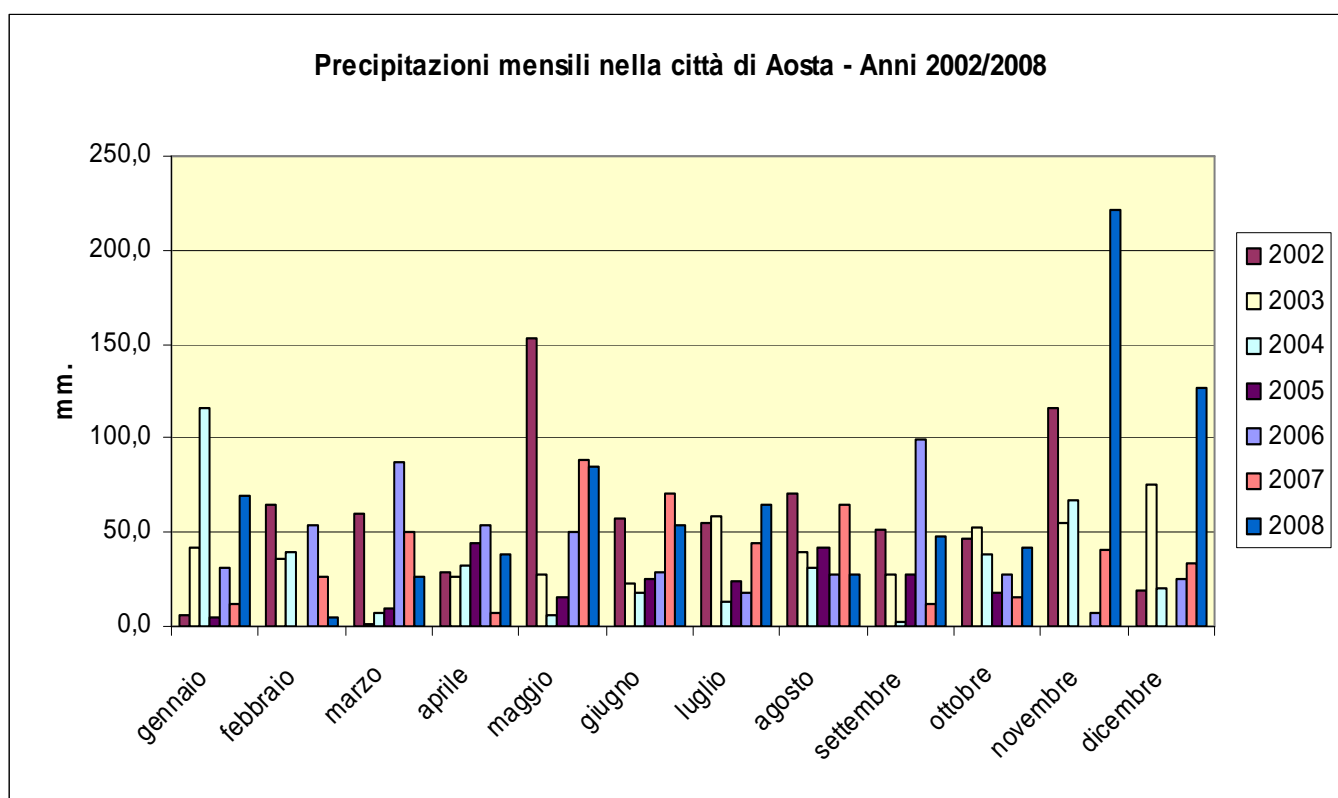
Gen.	Feb.	Mar.	Apr.	Mag.	Giu.	Lug.	Ago.	Set.	Ott.	Nov.	Dic.
417,0	251,0	454,4	383,4	663,2	436,0	424,4	442,7	467,0	631	683,8	416,8



Fonte: Servizio Meteorologico della Protezione Civile - Stazione P.zza Plouves

Precipitazioni mensili nella città di Aosta - Anni 1999/2008

	1999	2000	2001	2002	2003	2004	2005	2006	2007	2008
gennaio	73,6	0,0	62,0	5,8	41,6	116,4	5,0	31,2	12,4	69,0
febbraio	5,2	11,6	10,0	64,0	36,2	39,2	0,0	53,8	26,0	5,0
marzo	57,0	40,0	117,0	59,6	0,8	6,8	9,4	87,4	50,0	26,4
aprile	23,0	105,4	24,6	28,2	26,6	32,0	44,0	54,4	7,0	38,2
maggio	79,6	48,0	108,6	153,6	27,4	6,2	15,4	50,8	88,6	85,0
giugno	34,8	55,2	69,6	57,2	22,8	17,8	25,4	28,6	71,0	53,6
luglio	38,6	53,4	53,8	55,0	59,2	12,8	23,4	18,4	44,8	65,0
agosto	60,6	28,2	52,0	70,7	39,4	31,4	41,4	27,6	64,2	27,2
settembre	57,2	106,4	36,6	51,6	27,2	2,6	27,0	99,0	12,0	47,4
ottobre	70,0	302,8	18,6	46,6	52,6	38,8	17,4	27,8	15,0	41,8
novembre	71,4	97,0	8,8	116,0	54,8	67,0	*	6,6	41,0	221,2
dicembre	78,6	27,4	9,8	19,2	75,0	20,8	*	25,6	33,6	126,8

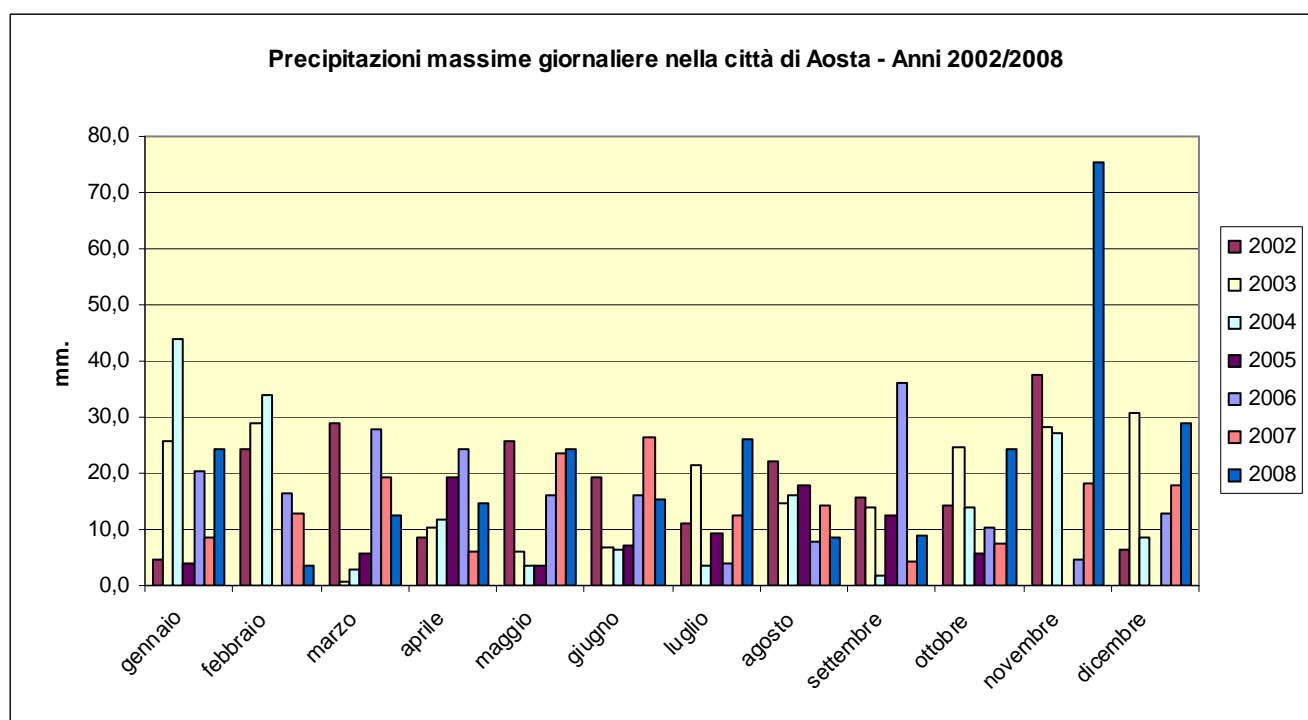


Fonte: Servizio Meteorologico della Protezione Civile - Stazione P.zza Plouves

(*) dato non rilevato a causa di avarie agli strumenti

Precipitazioni massime giornaliere nella città di Aosta nei mesi degli anni 2002/2008

	2002	2003	2004	2005	2006	2007	2008
Gennaio	4,8	25,8	44	3,8	20,2	8,4	24,2
Febbraio	24,2	28,8	33,8	0,0	16,6	12,8	3,6
Marzo	29,0	0,8	3	5,6	27,8	19,2	12,6
Aprile	8,6	10,4	11,8	19,2	24,2	6,2	14,6
Maggio	25,6	6,2	3,4	3,4	16,0	23,4	24,4
Giugno	19,4	6,8	6,6	7,0	16,2	26,4	15,4
Luglio	11,2	21,6	3,6	9,4	4,0	12,6	26,2
Agosto	22,3	14,6	16,2	17,8	7,8	14,4	8,4
Settembre	15,6	13,8	1,8	12,4	36,2	4,4	9,0
Ottobre	14,4	24,6	13,8	5,6	10,4	7,4	24,2
Novembre	37,4	28,2	27	*	4,6	18,2	75,4
Dicembre	6,4	30,6	8,4	*	13,0	18,0	28,8



Fonte: Servizio Meteorologico della Protezione Civile - Stazione P.zza Plouves

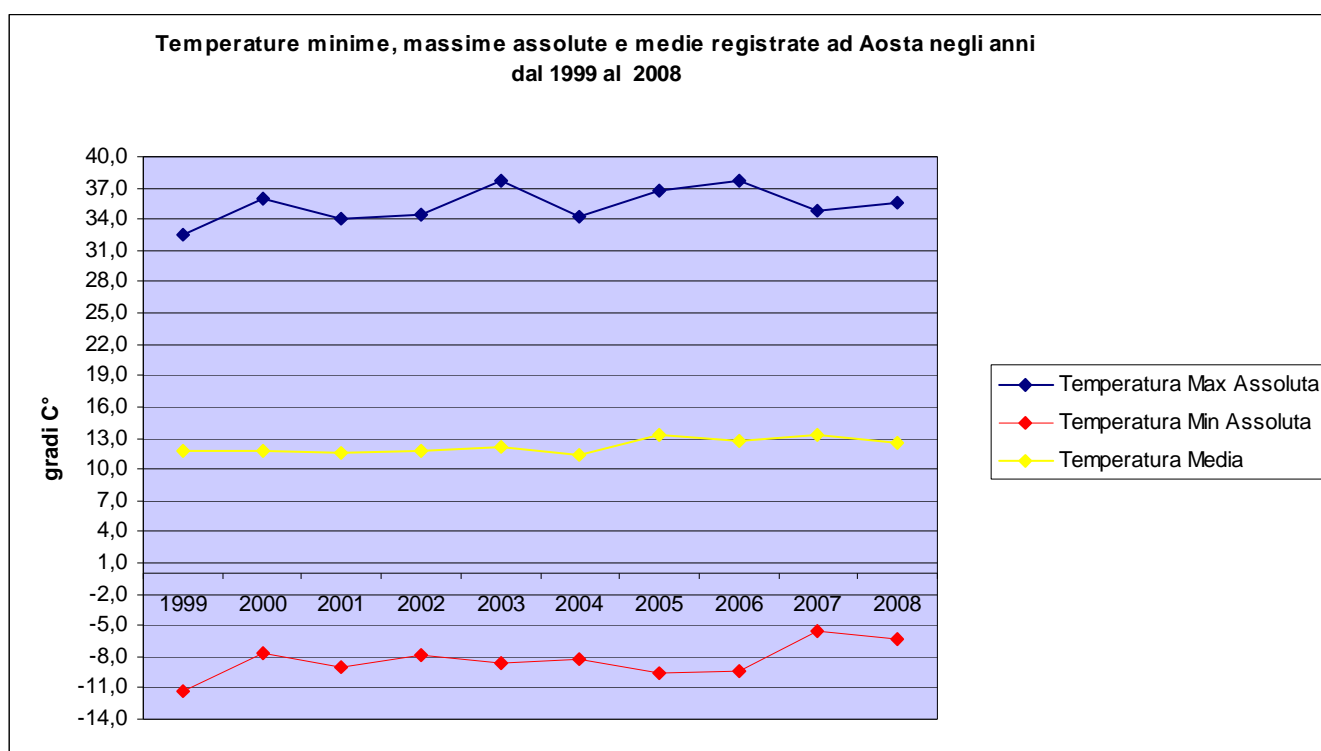
Dai dati aggiornati al 31 dicembre 2008 è interessante osservare come l'anno 2005 risulta essere ancora il più secco degli ultimi dieci anni nonostante nei mesi di novembre e dicembre, a causa di anomalie agli strumenti di rilevazione, non è stato possibile registrare l'incremento delle precipitazioni. Visionando infatti i dati della stazione meteo di St. Christophe, che non ha avuto avarie e non è molto distante dalla città di Aosta, risulta confermato l'anno più secco dell'ultimo decennio facendo registrare nel 2005, 375 mm. di pioggia di cui soli 35,2 mm. nei mesi di novembre e dicembre.

(*) dato non rilevato a causa di avarie agli strumenti

TEMPERATURE

Temperature annuali massime, minime e medie assolute (gradi centigradi)

	1999	2000	2001	2002	2003	2004	2005	2006	2007	2008
Temperatura Max Assoluta	32,5	36,0	34,0	34,5	37,6	34,2	36,7	37,7	34,8	35,6
Temperatura Min Assoluta	-11,3	-7,7	-9,0	-7,9	-8,7	-8,2	-9,6	-9,3	-5,5	-6,4
Temperatura Media	17,4	17,5	17,4	17,4	18,4	17,2	19,6	19,0	13,3	12,5



Fonte: Servizio Meteorologico della Protezione Civile - Stazione P.zza Plouves

**Temperature mensili massime, minime assolute e medie (in gradi centigradi) registrate
nella città di Aosta negli anni dal 1999 al 2008**

Mese	Dati	Anno									
		1999	2000	2001	2002	2003	2004	2005	2006	2007	2008
gennaio	Max di Temp Max °C	18,5	20,8	8,9	22,1	20,3	14,7	15,3	13,8	23,6	20
	Min di Temp Min °C	-7,7	-7,7	-7,1	-7,9	-6,5	-8,2	-9,6	-9,3	-5,5	-4,8
	Media di Temp Med °C	2,8	1,8	0,4	0,9	2,1	1,4	0,9	-0,2	6,3	3,5
febbraio	Max di Temp Max °C	20,8	18,3	18,6	15,6	11,5	16,9	16,6	12,7	19,9	18,5
	Min di Temp Min °C	-11,3	-3,4	-5,9	-2,9	-8,7	-6,4	-6,1	-4,6	-1,1	-3,1
	Media di Temp Med °C	3,9	5,9	5,1	5,5	-0,4	3,7	1,6	2,7	6,5	5,3
marzo	Max di Temp Max °C	22,8	24,1	21,1	23,2	22,3	23,5	27,2	21,8	23,1	24,4
	Min di Temp Min °C	-2,1	-0,8	-3,9	-0,5	-1,4	-6,0	-8,6	-6,7	-0,1	-3,2
	Media di Temp Med °C	8,5	9,5	8,5	9,2	9,0	6,7	8,1	6,4	9,6	9,5
aprile	Max di Temp Max °C	24,8	26,1	23,4	24,1	25,5	25,3	28,1	26,2	30,4	24,9
	Min di Temp Min °C	1,9	0,6	1,9	2,8	-0,9	0,2	2,1	1,9	4,5	1,6
	Media di Temp Med °C	12,2	11,1	10,7	11,5	11,4	10,9	11,6	13,0	16,3	11,7
maggio	Max di Temp Max °C	29,4	27,7	33,9	26,9	28,4	29,5	32,1	32,2	33,8	27,7
	Min di Temp Min °C	8,1	7,9	6,5	4,9	4,8	4,0	5,4	5,8	5,8	4
	Media di Temp Med °C	17,9	17,1	16,5	14,8	16,8	14,7	17,4	17,3	17,5	16,7
giugno	Max di Temp Max °C	31,1	31,1	32,5	34,5	37,6	34,2	34,8	34,7	32,2	34,7
	Min di Temp Min °C	8,1	10,5	6,7	9,4	13,4	9,3	8,3	4,9	10,3	9,8
	Media di Temp Med °C	18,4	20,1	19,0	20,8	23,8	20,5	21,5	21,3	20,5	20,5
luglio	Max di Temp Max °C	32,5	31,3	32,6	32,2	35,3	32,6	36,7	37,7	34,8	32,9
	Min di Temp Min °C	11,6	8,9	9,8	11,3	12,8	10,3	11,1	14,2	11,9	11,7
	Media di Temp Med °C	21,6	20,1	21,0	20,4	23,3	21,1	22,1	25,0	22,5	22,2
agosto	Max di Temp Max °C	30,1	36,0	34,0	29,6	37,5	33,9	32,1	32,6	31,9	35,6
	Min di Temp Min °C	10,4	11,5	11,0	11,4	13,7	9,5	10,9	9,3	11,3	11,9
	Media di Temp Med °C	19,9	21,1	21,4	19,4	24,0	20,7	19,9	20,7	20,8	22,0
settembre	Max di Temp Max °C	29,9	27,4	27,3	26,2	28,3	30,6	31,7	34,4	30,2	29,1
	Min di Temp Min °C	9,0	8,2	4,3	4,9	7,6	6,7	9,0	10,0	6,7	6,6
	Media di Temp Med °C	17,3	17,1	14,8	15,2	16,8	17,9	17,5	19,2	17,5	16,7
ottobre	Max di Temp Max °C	25,0	22,0	24,4	22,3	22,9	23,4	20,7	27,8	25,4	24,6
	Min di Temp Min °C	0,9	3,9	4,7	1,3	-2,9	2,3	4,7	6,3	0,0	2,7
	Media di Temp Med °C	10,7	10,9	14,0	11,3	9,6	12,3	11,2	14,3	12,3	13,0
novembre	Max di Temp Max °C	17,1	16,7	19,9	17,2	15,8	21,2	*	21,8	19,6	19,2
	Min di Temp Min °C	-5,3	-2,4	-2,3	0,4	-0,9	-2,3	*	-1,1	-4,6	-5,7
	Media di Temp Med °C	4,8	4,5	6,4	7,7	5,4	5,4	*	8,8	6,7	6,1
dicembre	Max di Temp Max °C	16,6	16,7	17,4	14,5	16,3	10,6	*	13,7	16,7	18,3
	Min di Temp Min °C	-7,2	-6,3	-9,0	-3,5	-4,9	-6,7	*	-3,6	-5,5	-6,4
	Media di Temp Med °C	1,1	2,8	0,8	3,2	2,3	1,2	*	3,0	2,6	2,3

Fonte: Servizio Meteorologico della Protezione Civile - Stazione P.zza Plouves

(*) dato non rilevato a causa di avarie agli strumenti

UMIDITA' %

Umidità % mensile registrata ad Aosta negli anni dal 1999 al 2008

Mese	Dati	Anno									
		1999	2000	2001	2002	2003	2004	2005	2006	2007	2008
gennaio	Max di Umid Max %	98,0	84,0	97,0	95,0	99,0	99,0	98,0	99,0	100,0	100
	Min di Umid Min %	11,0	10,0	11,0	10,0	13,0	14,0	17,0	9,0	9,0	9
	Media di Umid Med %	66,3	57,3	73,6	55,2	61,4	71,8	60,1	59,4	51,6	67,1
febbraio	Max di Umid Max %	96,0	93,0	95,0	96,0	99,0	99,0	90,0	99,0	98,0	96
	Min di Umid Min %	13,0	10,0	10,0	10,0	10,0	9,0	9,0	8,0	9,0	9
	Media di Umid Med %	50,1	52,8	53,7	59,5	58,4	58,3	46,5	58,0	55,8	51,8
marzo	Max di Umid Max %	97,0	96,0	96,0	94,0	94,0	99,0	94,0	99,0	100,0	97
	Min di Umid Min %	10,0	10,0	13,0	10,0	10,0	11,0	8,0	9,0	9,0	9
	Media di Umid Med %	54,2	45,5	65,3	50,6	49,1	52,6	37,4	48,5	38,2	47,1
aprile	Max di Umid Max %	93,0	95,0	91,0	94,0	99,0	99,0	97,0	99,0	90,0	97
	Min di Umid Min %	10,0	13,0	10,0	10,0	10,0	11,0	8,0	9,0	9,0	9
	Media di Umid Med %	50,6	59,1	44,9	49,1	53,3	58,1	47,7	43,5	44,4	53,7
maggio	Max di Umid Max %	96,0	96,0	96,0	96,0	97,0	99,0	99,0	99,0	100,0	100
	Min di Umid Min %	13,0	10,0	10,0	10,0	10,0	10,0	0,0	9,0	9,0	9
	Media di Umid Med %	62,2	60,7	64,0	63,0	56,2	55,4	40,2	43,8	48,7	60,5
giugno	Max di Umid Max %	94,0	95,0	94,0	95,0	94,0	96,0	99,0	96,0	100,0	100
	Min di Umid Min %	10,0	10,0	10,0	19,0	11,0	11,0	8,0	9,0	9,0	9
	Media di Umid Med %	55,1	58,0	48,1	59,1	52,9	45,9	50,5	45,4	58,9	62,8
luglio	Max di Umid Max %	93,0	96,0	94,0	94,0	99,0	97,0	99,0	99,0	100,0	99
	Min di Umid Min %	14,0	10,0	16,0	13,0	11,0	11,0	9,0	10,0	9,0	9
	Media di Umid Med %	54,5	50,8	56,6	59,6	49,3	53,6	48,0	53,4	42,5	51,5
agosto	Max di Umid Max %	95,0	93,0	95,0	96,0	96,0	99,0	99,0	99,0	100,0	100
	Min di Umid Min %	20,0	10,0	10,0	20,0	10,0	15,0	8,0	9,0	12,0	10
	Media di Umid Med %	67,4	60,0	61,5	65,6	51,4	61,3	54,8	39,0	59,7	54,3
settembre	Max di Umid Max %	95,0	96,0	97,0	95,0	99,0	97,0	99,0	99,0	98,0	100
	Min di Umid Min %	15,0	10,0	11,0	20,0	10,0	10,0	15,0	13,0	9,0	9
	Media di Umid Med %	69,4	59,5	54,4	68,2	59,0	60,6	69,2	67,9	49,3	63,7
ottobre	Max di Umid Max %	96,0	98,0	95,0	99,0	99,0	99,0	99,0	99,0	100,0	100
	Min di Umid Min %	18,0	14,0	22,0	10,0	10,0	24,0	13,0	9,0	9,0	9
	Media di Umid Med %	74,2	74,0	69,6	64,3	65,4	79,6	75,2	68,3	63,8	64,6
novembre	Max di Umid Max %	96,0	98,0	94,0	99,0	99,0	99,0	*	98,0	100,0	100
	Min di Umid Min %	19,0	18,0	13,0	16,0	22,0	12,0	*	9,0	9,0	9
	Media di Umid Med %	66,1	77,3	58,2	73,0	81,9	69,4	*	53,2	51,4	68,4
dicembre	Max di Umid Max %	98,0	97,0	95,0	99,0	99,0	99,0	*	99,0	99,0	100
	Min di Umid Min %	11,0	18,0	10,0	26,0	12,0	19,0	*	14,0	9,0	12
	Media di Umid Med %	61,7	74,6	54,8	80,0	71,0	77,3	*	64,0	53,6	69,4

Fonte: Servizio Meteorologico della Protezione Civile - Stazione P.zza Plouves

(*) dati non rilevati a causa di avarie agli strumenti

PRESSIONE

**Pressione mensile massima e minima assoluta e media (millibar) registrata ad Aosta
negli anni dal 1999 al 2008**

Mese	Dati	Anno									
		1999	2000	2001	2002	2003	2004	2005	2006	2007	2008
gennaio	Max di Press Max hPa	960,4	965,8	960,4	968,6	963,3	958,3	967,4	964,6	965,2	967,8
	Min di Press Min hPa	932,5	937,4	935,8	941,0	929,0	929,3	935,4	937,5	922,0	935,8
	Media di Press Med hPa	950,3	954,4	947,8	957,3	946,3	943,6	952,6	954,8	951,5	952,6
febbraio	Max di Press Max hPa	962,6	968,4	970,2	966,2	965,0	1106,6	965,8	955,2	960,2	970,8
	Min di Press Min hPa	927,1	937,0	928,2	929,8	922,6	925,2	927,5	723,1	933,2	940,8
	Media di Press Med hPa	*	954,3	949,1	949,5	951,3	949,3	946,0	944,7	945,3	956,5
marzo	Max di Press Max hPa	956,5	964,6	955,9	959,4	964,6	967,7	963,9	952,4	961,2	952,8
	Min di Press Min hPa	923,8	934,1	927,8	938,9	943,6	934,3	930,8	924,0	917,8	918,8
	Media di Press Med hPa	946,0	949,6	941,0	949,4	953,0	950,8	947,3	943,3	945,2	938,5
aprile	Max di Press Max hPa	960,8	955,9	957,1	962,4	956,4	957,6	961,4	953,2	958,6	956,0
	Min di Press Min hPa	932,2	928,0	930,0	928,1	932,0	925,7	929,9	935,0	931,2	925,6
	Media di Press Med hPa	945,8	942,0	943,8	945,1	946,6	944,3	945,9	945,1	948,8	941,0
maggio	Max di Press Max hPa	958,0	956,5	961,7	959,0	958,3	957,0	958,6	954,8	951,4	955,2
	Min di Press Min hPa	938,5	938,1	934,5	936,0	941,0	920,3	938,5	937,8	925,8	931,8
	Media di Press Med hPa	948,3	948,7	947,7	946,4	950,3	945,0	948,2	948,7	943,7	944,7
giugno	Max di Press Max hPa	955,6	961,4	955,8	957,4	969,5	958,3	962,0	959,4	951,0	952,8
	Min di Press Min hPa	940,2	942,8	940,6	933,1	939,9	935,2	939,4	942,2	937,2	936,8
	Media di Press Med hPa	949,1	951,6	948,2	948,7	949,0	948,9	949,5	950,9	944,7	945,8
luglio	Max di Press Max hPa	954,5	957,5	958,8	958,0	980,6	954,8	958,7	958,6	954,8	957,4
	Min di Press Min hPa	941,1	930,4	936,5	940,8	935,5	941,9	940,0	939,8	936,4	936,6
	Media di Press Med hPa	948,1	945,9	947,7	947,3	947,7	948,9	947,8	950,8	945,4	945,7
agosto	Max di Press Max hPa	954,3	958,0	959,1	958,5	963,1	956,8	958,8	955,8	960,2	954,4
	Min di Press Min hPa	936,6	940,4	939,2	934,5	938,3	940,0	940,5	934,0	935,8	935,2
	Media di Press Med hPa	947,1	950,7	949,6	947,2	950,0	947,6	948,3	944,3	946,2	945,2
settembre	Max di Press Max hPa	958,5	974,3	954,3	961,2	966,3	959,8	958,8	958,0	958,8	957,2
	Min di Press Min hPa	931,7	937,6	937,1	933,6	937,6	936,7	936,9	934,0	933,0	936,0
	Media di Press Med hPa	947,7	954,5	946,6	948,5	952,1	951,9	950,3	948,4	948,6	946,1
ottobre	Max di Press Max hPa	961,4	981,0	964,3	964,0	959,6	958,6	965,9	958,0	959,2	965,2
	Min di Press Min hPa	937,1	935,4	939,9	934,4	924,2	933,3	943,1	934,8	938,4	922,4
	Media di Press Med hPa	950,7	965,3	953,4	948,0	945,9	947,7	954,0	949,2	951,2	948,7
novembre	Max di Press Max hPa	966,5	962,2	966,9	955,6	965,2	962,1	*	965,6	960,6	961,0
	Min di Press Min hPa	929,5	923,4	929,7	926,6	924,2	932,6	*	930,0	933,2	926,6
	Media di Press Med hPa	951,6	944,8	950,4	944,1	951,0	949,8	*	951,9	948,6	946,5
dicembre	Max di Press Max hPa	964,2	968,2	967,8	961,0	960,5	963,6	*	968,0	967,6	964,2
	Min di Press Min hPa	914,6	925,7	931,1	933,9	937,8	927,1	*	933,4	931,2	925,6
	Media di Press Med hPa	947,6	947,8	951,2	948,5	951,3	951,2	*	957,0	953,2	947,6

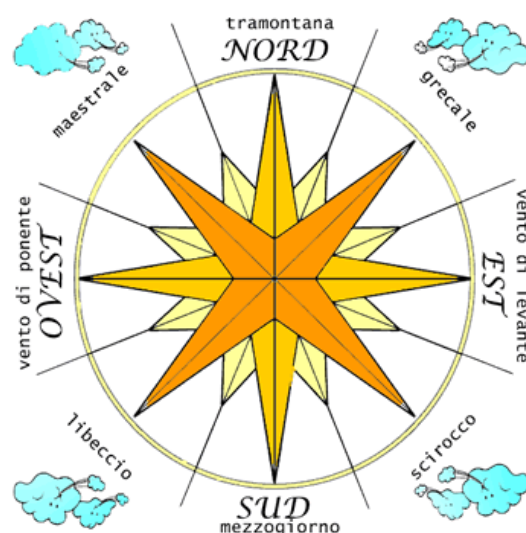
Fonte: Servizio Meteorologico della Protezione Civile - Stazione P.zza Plouves

(*) dati non rilevati a causa di avarie agli strumenti

VENTI

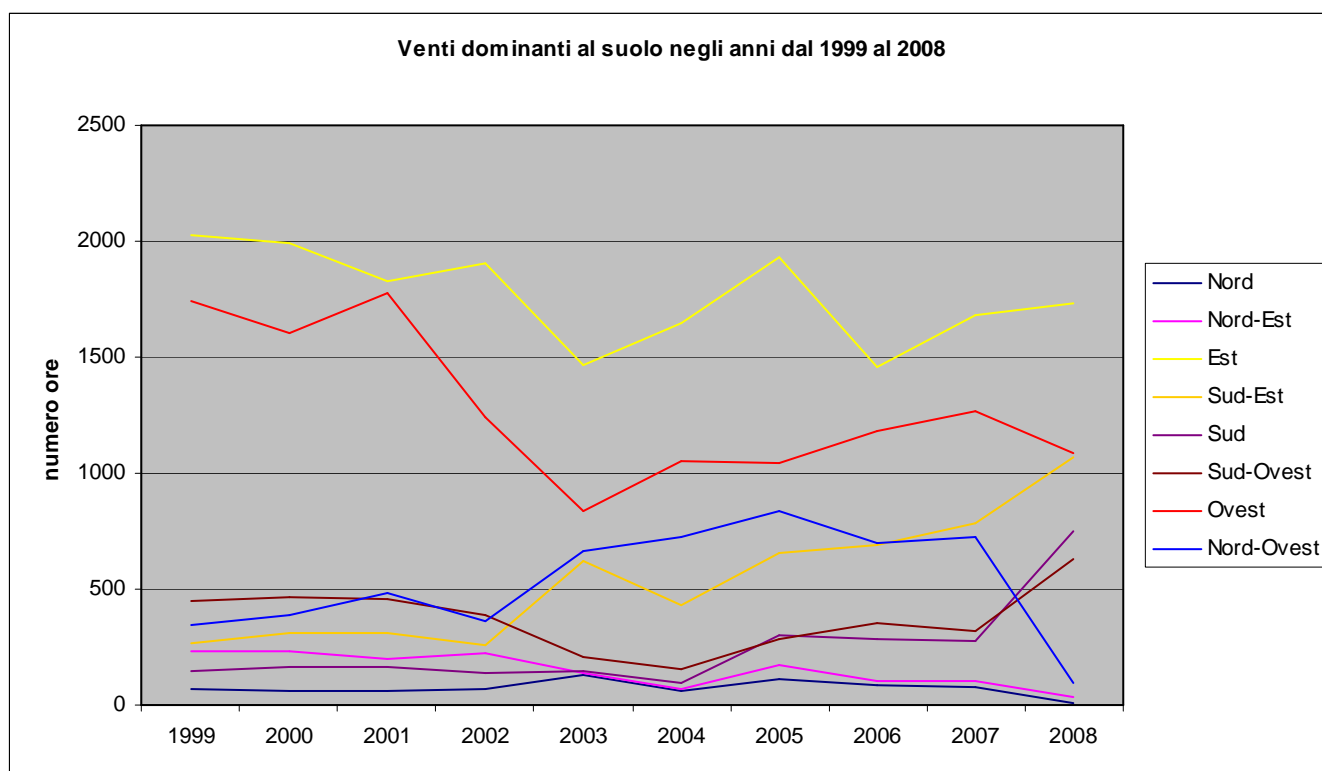
Rosa dei Venti

Vento	Direzione di provenienza
Tramontana	N
Greco o Grecale	NE
Levante	E
Scirocco	SE
Mezzogiorno o Austro	S
Libeccio	SW
Ponente	W
Maestro o Maestrale	NW



Conteggio complessivo orario dei venti dominanti al suolo negli anni dal 1999 al 2008

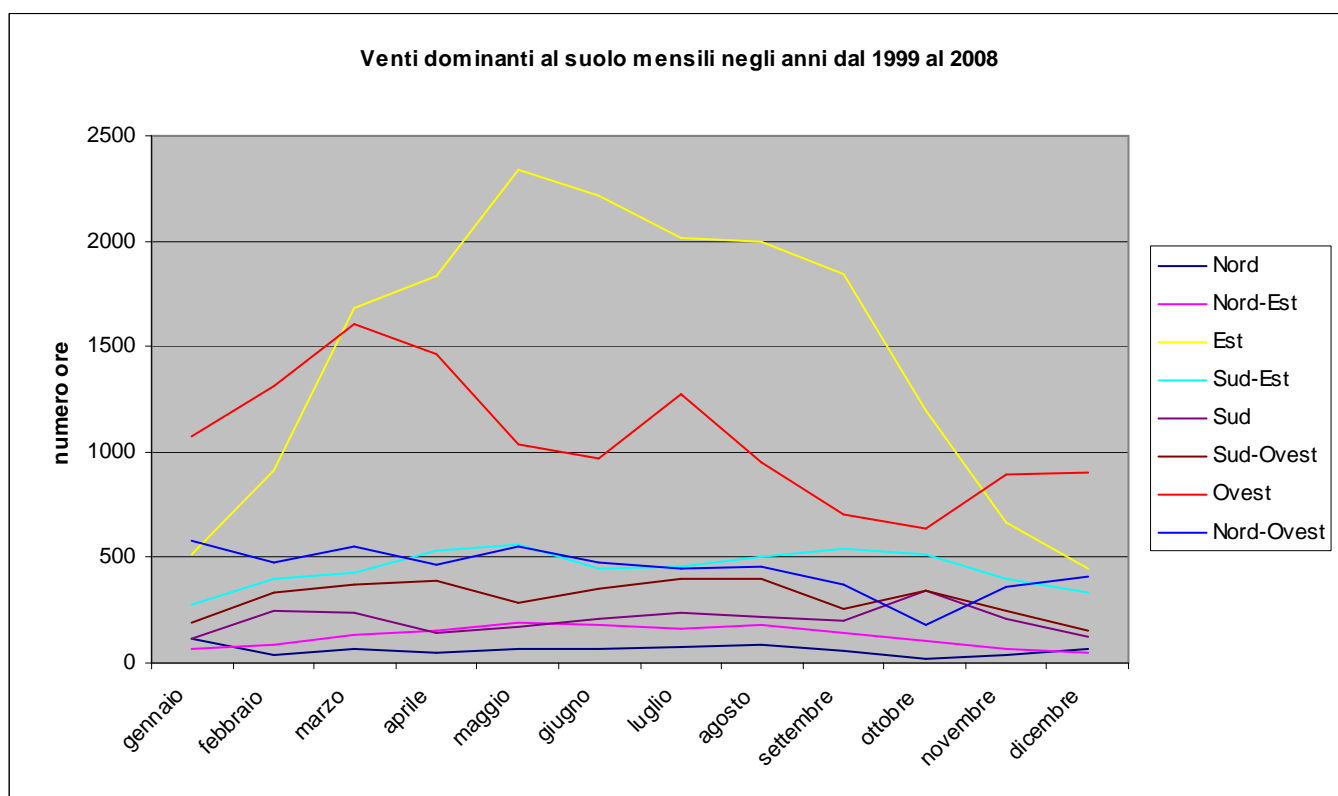
	1999	2000	2001	2002	2003	2004	2005	2006	2007	2008
Nord	70	64	62	71	128	59	115	86	81	5
Nord-Est	234	237	198	223	139	68	170	106	104	31
Est	2022	1990	1831	1909	1465	1643	1934	1461	1679	1729
Sud-Est	269	307	307	255	625	428	652	692	782	1065
Sud	143	164	160	135	145	99	301	286	273	752
Sud-Ovest	449	463	455	387	205	155	288	355	321	629
Ovest	1741	1600	1777	1239	834	1048	1044	1183	1268	1090
Nord-Ovest	346	391	481	362	662	722	840	696	725	94



Fonte: Servizio Meteorologico della Protezione Civile - Stazione di St. Christophe

Conteggio complessivo orario dei venti dominanti al suolo mensili negli anni dal 1999 al 2008

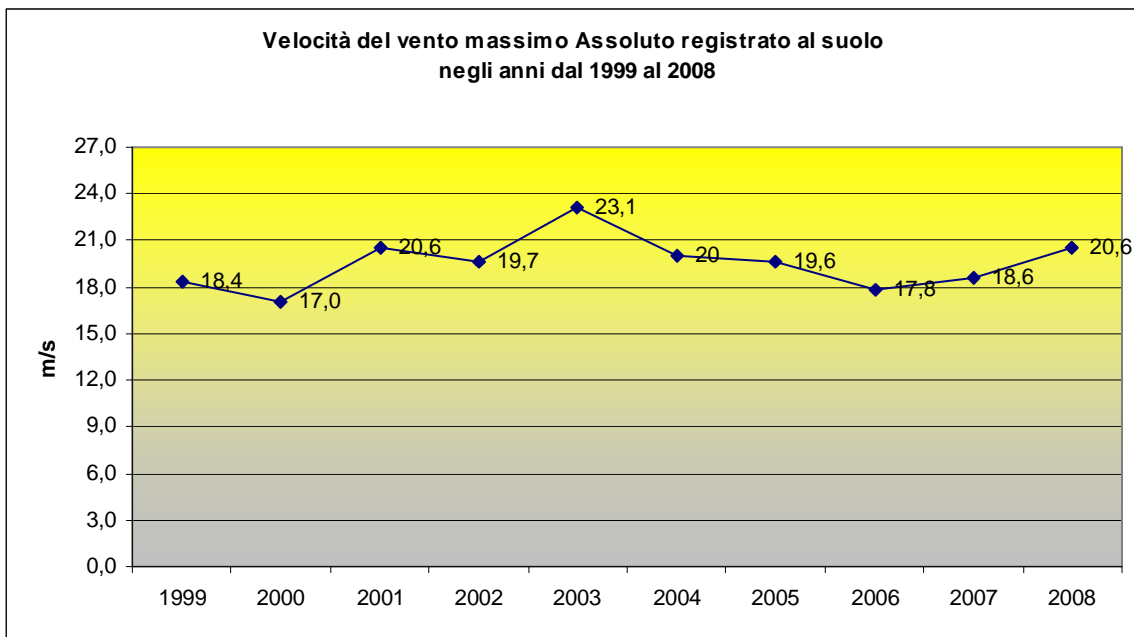
	gennaio	febbraio	marzo	aprile	maggio	giugno	luglio	agosto	settembre	ottobre	novembre	dicembre
Nord	111	38	66	51	69	62	75	83	57	19	39	71
Nord-Est	69	83	131	154	188	181	161	181	144	105	63	50
Est	513	908	1684	1837	2341	2212	2016	1993	1847	1196	667	449
Sud-Est	271	398	425	528	562	450	453	507	546	514	395	333
Sud	116	244	236	147	171	211	240	220	196	340	209	128
Sud-Ovest	191	330	371	386	282	352	403	401	252	342	245	152
Ovest	1070	1310	1609	1460	1032	973	1277	954	703	639	896	901
Nord-Ovest	579	471	552	466	548	477	450	452	372	183	365	404



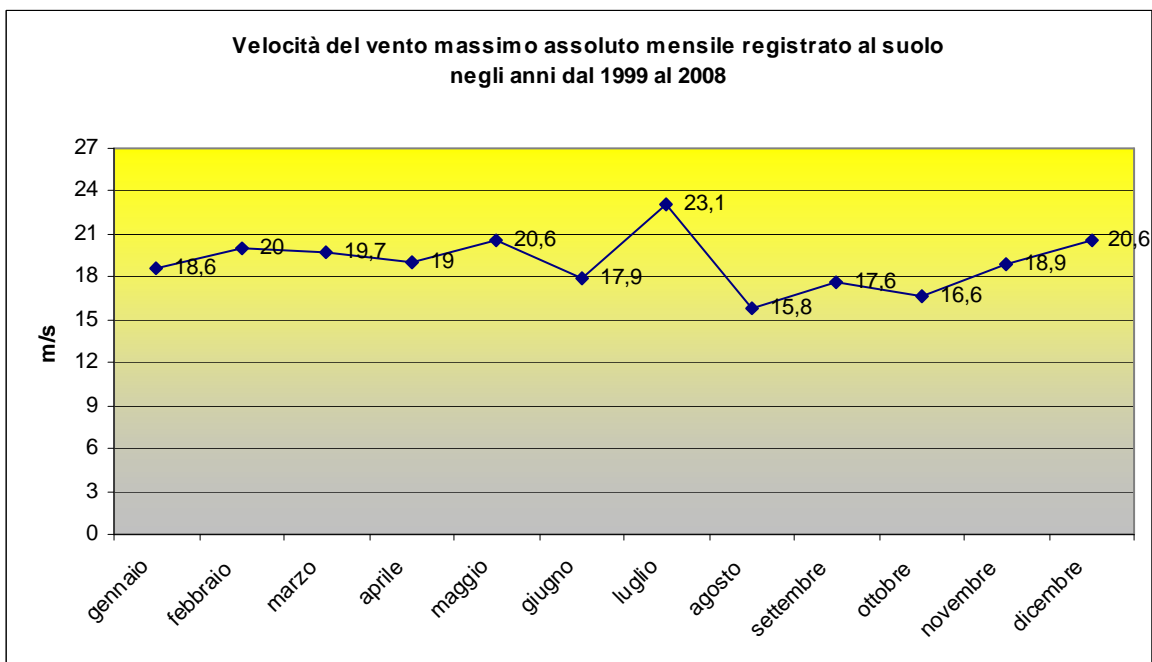
Fonte: Servizio Meteorologico della Protezione Civile - Stazione di St. Christophe

I due grafici dei venti dominanti al suolo, evidenziano come i venti prevalenti nella zona di Aosta siano quelli provenienti dai settori Est e Ovest. Questo è dovuto sicuramente alla particolarità orografica della nostra valle centrale che è appunto orientata sull'asse Est/Ovest e pertanto tende a orientare i **venti al suolo** in queste direzioni. Dal secondo grafico si evince inoltre che i mesi più ventosi, con venti provenienti da Est sono quelli primaverili e estivi, causati sicuramente dalla famosa brezza di valle, vento locale di tutte le zone alpine e vallive in cui a causa del maggiore irraggiamento solare e la rispettiva formazione convettiva si vengono a creare brezze di pendio che richiamano aria dal fondo valle (orientato ad Est) formando così nei mesi e nelle ore più calde questa brezza che nella nostra regione è sempre proveniente da Est.

Per quanto riguarda invece la dominanza di venti provenienti da ovest ciò è spiegabile per le ragioni orografiche succitate e per la posizione di latitudine e longitudine della nostra regione zona infatti dominata da **venti meteo** provenienti dal settore occidentale.



Fonte: Servizio Meteorologico della Protezione Civile - Stazione di St. Christophe



Fonte: Servizio Meteorologico della Protezione Civile - Stazione di St. Christophe

Alcuni dati possono risultare in difetto a causa di avarie degli strumenti di rilevazione.