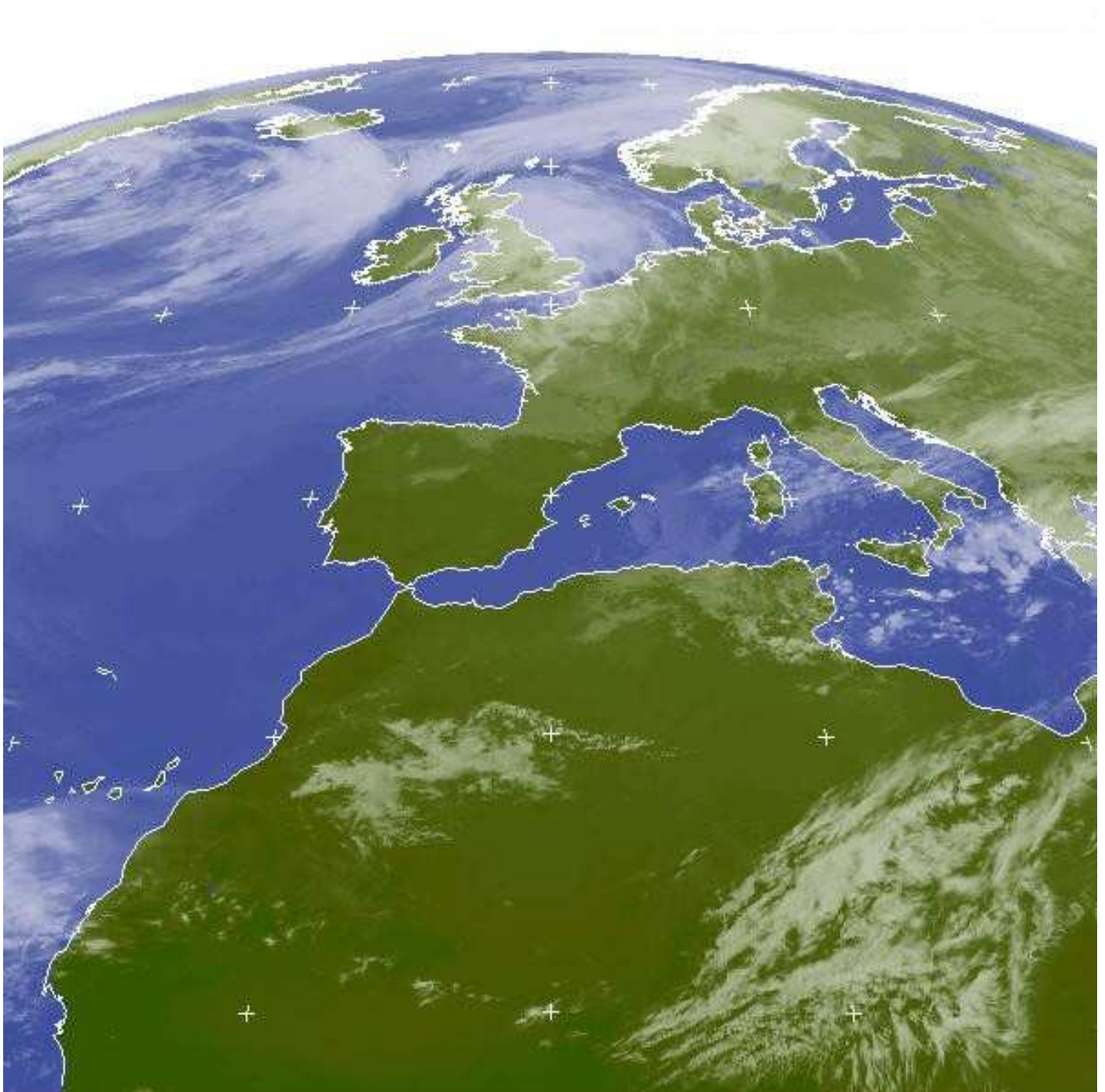


## CLIMATOLOGIA

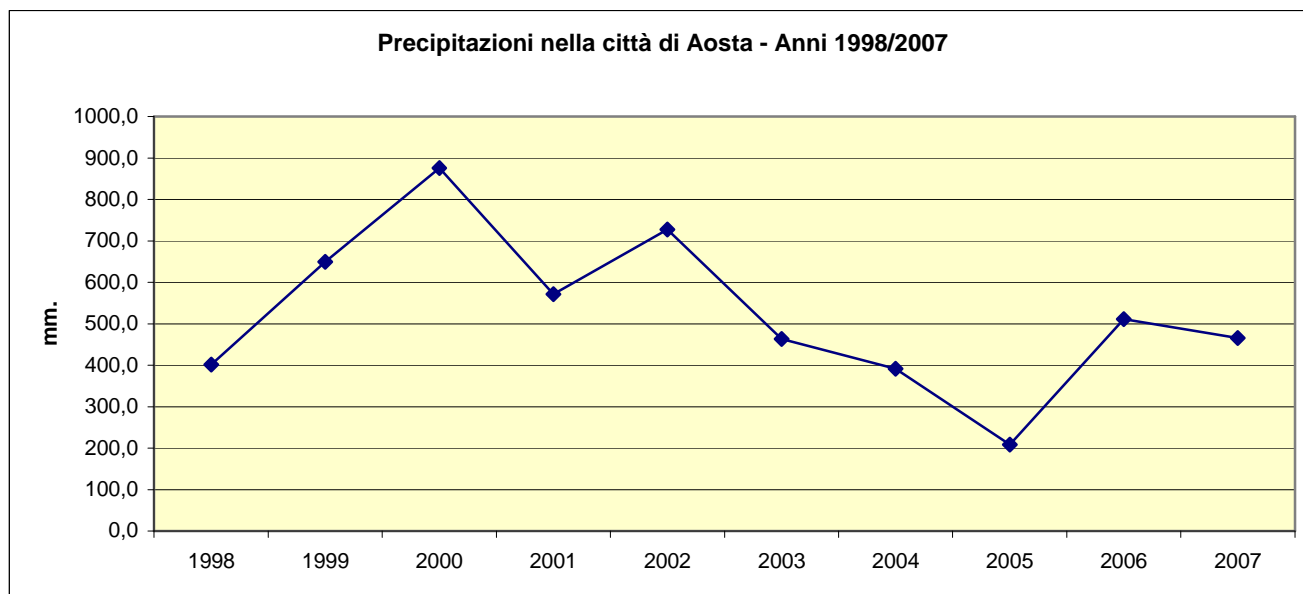
I dati relativi alla climatologia sono stati forniti dal Servizio meteorologico della Protezione Civile e riguardano gli anni dal 1998 al 2007. Le stazioni meteo considerate sono due e rispettivamente quella di P.zza Plouves ubicata a 582 m. – Lat. 45°44' 6" N Long. 07° 9' 9" E e quella di St. Christophe situata a 544 m. – Lat. 45°44'25" N Long. 7°21'54" E.

Tutti i dati elaborati dall'Ufficio di Statistica sono stati ricavati dalla stazione meteo di P.zza Plouves ad eccezione delle elaborazioni concernenti i venti, ricavati dalla stazione meteo di St. Christophe, che non è ostacolata da barriere architettoniche.



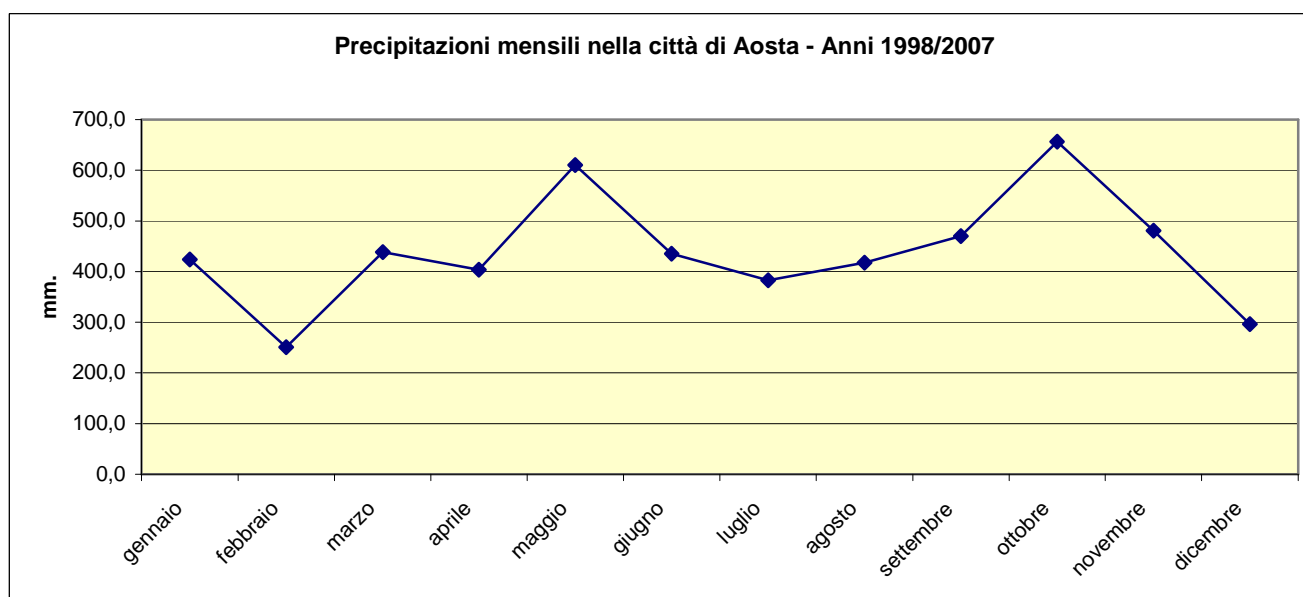
## Precipitazioni (mm.)

1998	1999	2000	2001	2002	2003	2004	2005	2006	2007
401,8	649,6	875,4	571,4	727,5	463,6	391,8	208,4	511,2	465,6



Fonte: Servizio Meteorologico della Protezione Civile – Stazione P.zza Plouves

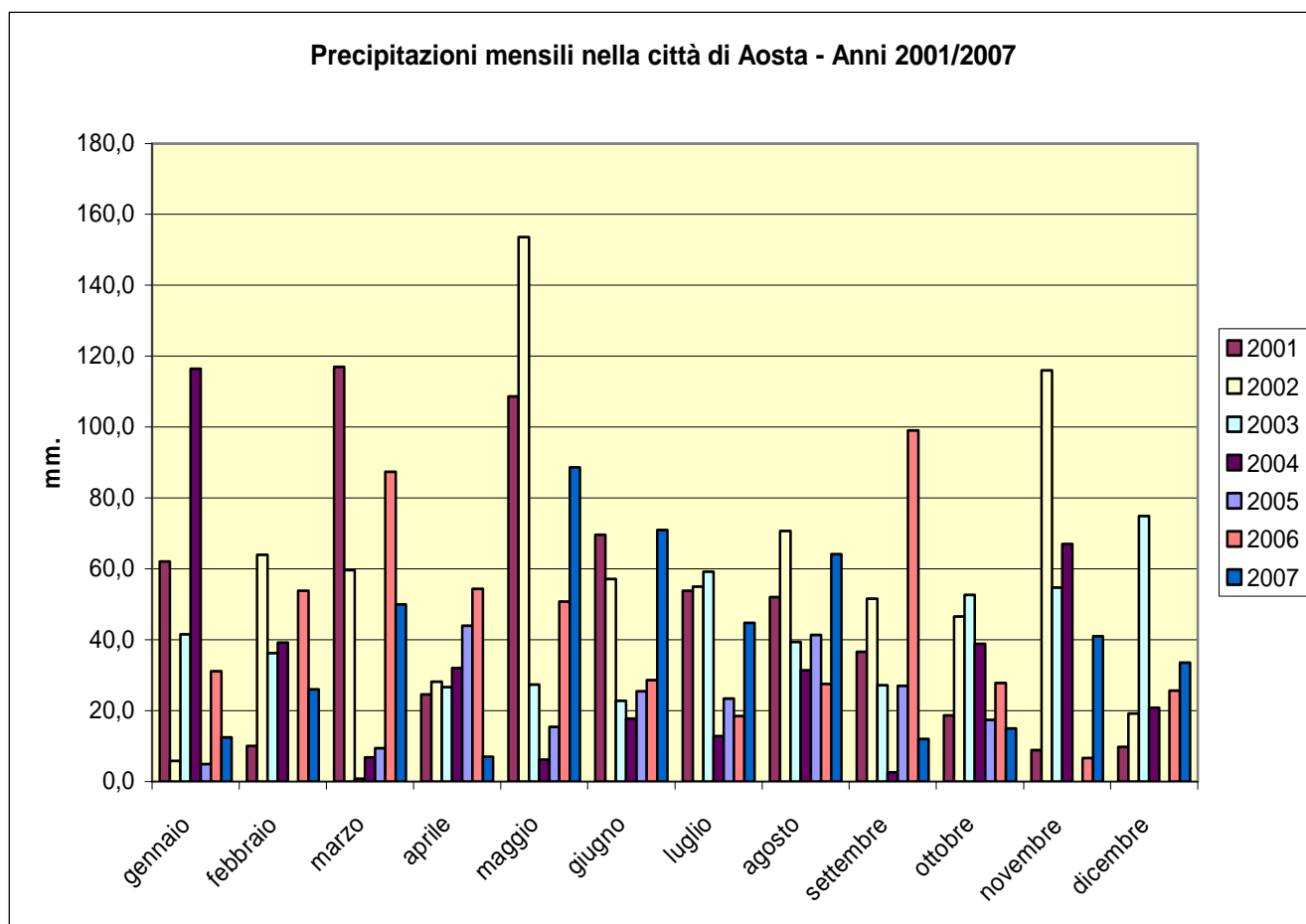
gennaio	febbraio	marzo	aprile	maggio	giugno	luglio	agosto	settembre	ottobre	novembre	dicembre
424,0	250,6	438,4	403,8	610,2	435,2	383,0	417,5	470,2	656,4	481,0	296,0



Fonte: Servizio Meteorologico della Protezione Civile – Stazione P.zza Plouves

## Precipitazioni mensili nella città di Aosta – Anni 1998/2007

	1998	1999	2000	2001	2002	2003	2004	2005	2006	2007
<b>gennaio</b>	76,0	73,6	0,0	62,0	5,8	41,6	116,4	5,0	31,2	12,4
<b>febbraio</b>	4,6	5,2	11,6	10,0	64,0	36,2	39,2	0,0	53,8	26,0
<b>marzo</b>	10,4	57,0	40,0	117,0	59,6	0,8	6,8	9,4	87,4	50,0
<b>aprile</b>	58,6	23,0	105,4	24,6	28,2	26,6	32,0	44,0	54,4	7,0
<b>maggio</b>	32,0	79,6	48,0	108,6	153,6	27,4	6,2	15,4	50,8	88,6
<b>giugno</b>	52,8	34,8	55,2	69,6	57,2	22,8	17,8	25,4	28,6	71,0
<b>luglio</b>	23,6	38,6	53,4	53,8	55,0	59,2	12,8	23,4	18,4	44,8
<b>agosto</b>	2,0	60,6	28,2	52,0	70,7	39,4	31,4	41,4	27,6	64,2
<b>settembre</b>	50,6	57,2	106,4	36,6	51,6	27,2	2,6	27,0	99,0	12,0
<b>ottobre</b>	66,8	70,0	302,8	18,6	46,6	52,6	38,8	17,4	27,8	15,0
<b>novembre</b>	18,4	71,4	97,0	8,8	116,0	54,8	67,0	*	6,6	41,0
<b>dicembre</b>	6,0	78,6	27,4	9,8	19,2	75,0	20,8	*	25,6	33,6

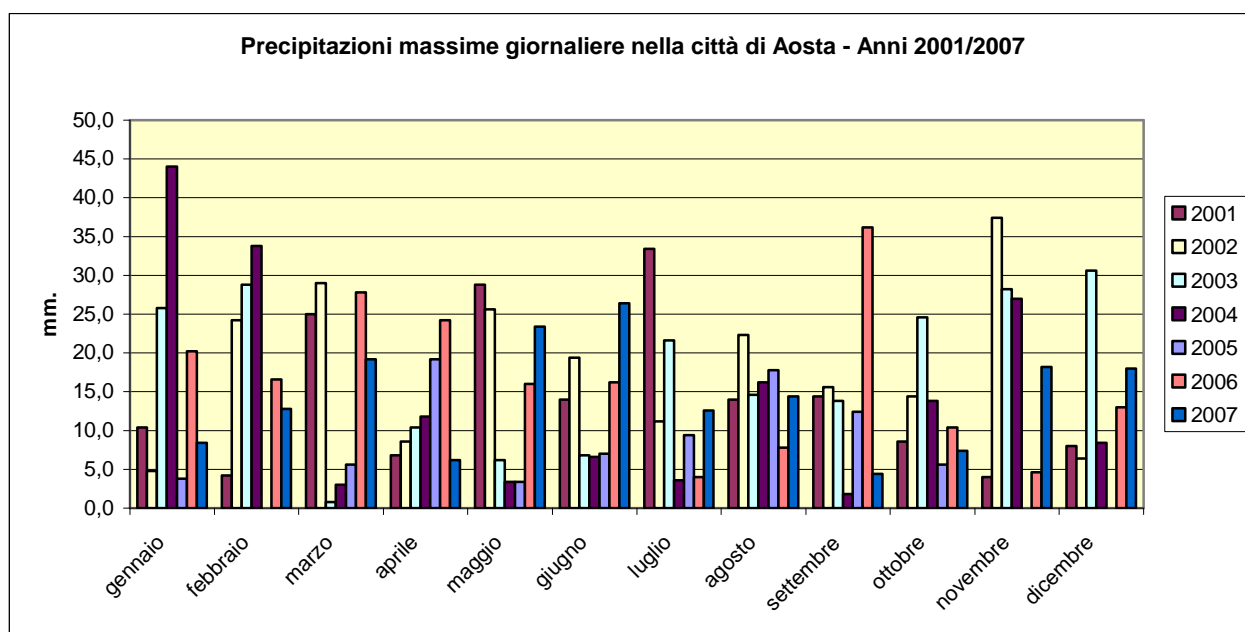


Fonte: Servizio Meteorologico della Protezione Civile – Stazione P.zza Plouves

(\*) dato non rilevato a causa di avarie agli strumenti

## Precipitazioni massime giornaliere nella città di Aosta nei mesi degli anni 2001/2007

	2001	2002	2003	2004	2005	2006	2007
<b>Gennaio</b>	10,4	4,8	25,8	44	3,8	20,2	8,4
<b>Febbraio</b>	4,2	24,2	28,8	33,8	0,0	16,6	12,8
<b>Marzo</b>	25,0	29,0	0,8	3	5,6	27,8	19,2
<b>Aprile</b>	6,8	8,6	10,4	11,8	19,2	24,2	6,2
<b>Maggio</b>	28,8	25,6	6,2	3,4	3,4	16,0	23,4
<b>Giugno</b>	14,0	19,4	6,8	6,6	7,0	16,2	26,4
<b>Luglio</b>	33,4	11,2	21,6	3,6	9,4	4,0	12,6
<b>Agosto</b>	14,0	22,3	14,6	16,2	17,8	7,8	14,4
<b>Settembre</b>	14,4	15,6	13,8	1,8	12,4	36,2	4,4
<b>Ottobre</b>	8,6	14,4	24,6	13,8	5,6	10,4	7,4
<b>Novembre</b>	4,0	37,4	28,2	27	0,0	4,6	18,2
<b>Dicembre</b>	8,0	6,4	30,6	8,4	0,0	13,0	18,0



Fonte: Servizio Meteorologico della Protezione Civile – Stazione P.zza Plouves

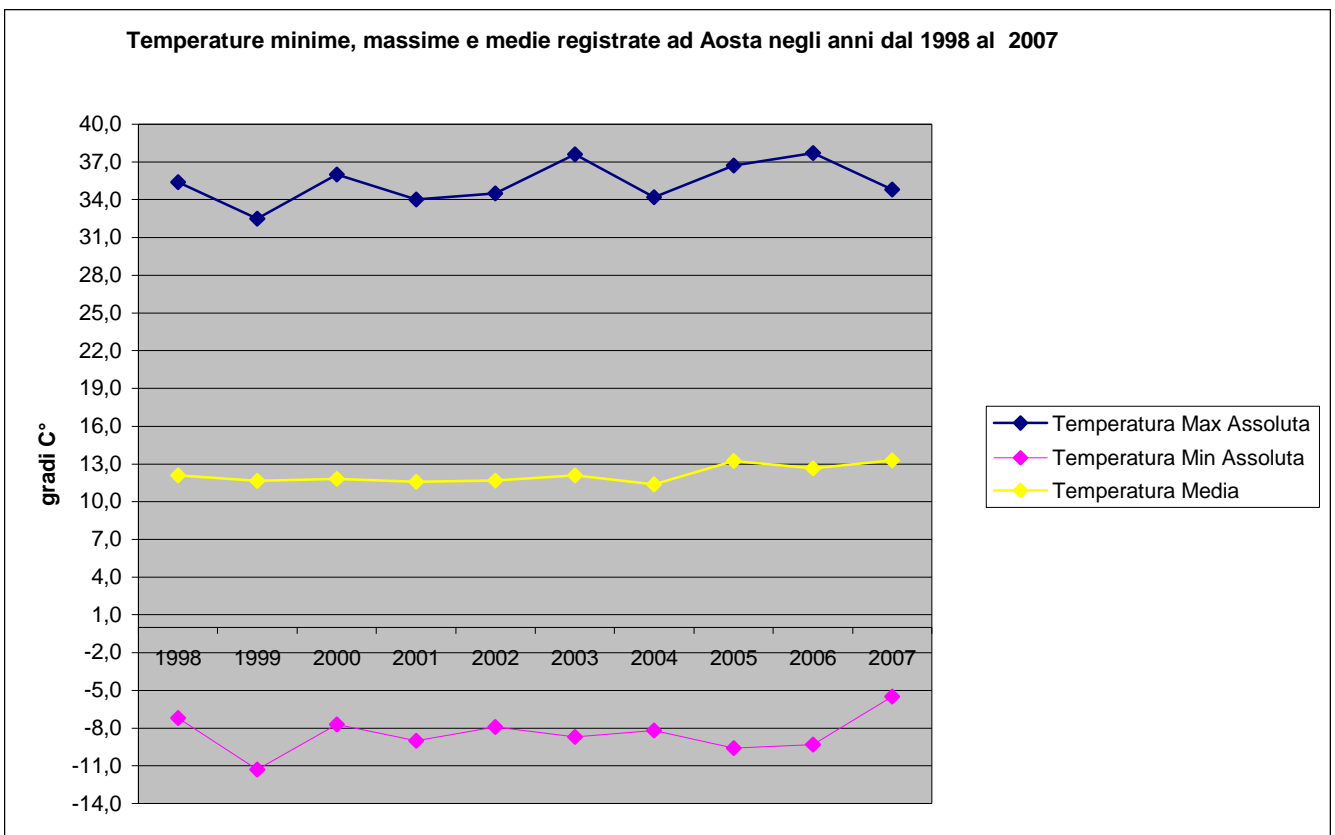
Dai dati aggiornati al 31 dicembre 2007 è interessante osservare come l'anno 2005 risulta essere il più secco degli ultimi dieci anni nonostante nei mesi di novembre e dicembre, a causa di anomalie agli strumenti di rilevazione, non è stato possibile registrare l'incremento delle precipitazioni. Visionando infatti i dati della stazione meteo di St. Christophe, che non ha avuto avarie e non è molto distante dalla città di Aosta, risulta confermato l'anno più secco dell'ultimo decennio facendo registrare nel 2005 375 mm. di pioggia di cui soli 35,2 mm. nei mesi di novembre e dicembre.

(\*) dato non rilevato a causa di avarie agli strumenti

## TEMPERATURE

Temperature annuali massime, minime e medie assolute (gradi centigradi)

	1998	1999	2000	2001	2002	2003	2004	2005	2006	2007
<b>Temperatura Max Assoluta</b>	35,4	32,5	36,0	34,0	34,5	37,6	34,2	36,7	37,7	34,8
<b>Temperatura Min Assoluta</b>	-7,2	-11,3	-7,7	-9,0	-7,9	-8,7	-8,2	-9,6	-9,3	-5,5
<b>Temperatura Media</b>	12,1	11,7	11,8	11,6	11,7	12,1	11,4	13,3	12,7	13,3



Fonte: Servizio Meteorologico della Protezione Civile – Stazione P.zza Plouves

**Temperature mensili massime e minime assolute e medie (gradi centigradi) registrate nella città di Aosta negli anni dal 1998 al 2007**

Mese	Dati	Anno									
		1998	1999	2000	2001	2002	2003	2004	2005	2006	2007
gennaio	Max di Temp Max °C	12,3	18,5	20,8	8,9	22,1	20,3	14,7	15,3	13,8	23,6
	Min di Temp Min °C	-7,2	-7,7	-7,7	-7,1	-7,9	-6,5	-8,2	-9,6	-9,3	-5,5
	Media di Temp Med °C	1,8	2,8	1,8	0,4	0,9	2,1	1,4	0,9	-0,2	6,3
febbraio	Max di Temp Max °C	20,3	20,8	18,3	18,6	15,6	11,5	16,9	16,6	12,7	19,9
	Min di Temp Min °C	-7,2	-11,3	-3,4	-5,9	-2,9	-8,7	-6,4	-6,1	-4,6	-1,1
	Media di Temp Med °C	5,5	3,9	5,9	5,1	5,5	-0,4	3,7	1,6	2,7	6,5
marzo	Max di Temp Max °C	24,0	22,8	24,1	21,1	23,2	22,3	23,5	27,2	21,8	23,1
	Min di Temp Min °C	-1,4	-2,1	-0,8	-3,9	-0,5	-1,4	-6,0	-8,6	-6,7	-0,1
	Media di Temp Med °C	9,4	8,5	9,5	8,5	9,2	9,0	6,7	8,1	6,4	9,6
aprile	Max di Temp Max °C	24,7	24,8	26,1	23,4	24,1	25,5	25,3	28,1	26,2	30,4
	Min di Temp Min °C	1,1	1,9	0,6	1,9	2,8	-0,9	0,2	2,1	1,9	4,5
	Media di Temp Med °C	10,7	12,2	11,1	10,7	11,5	11,4	10,9	11,6	13,0	16,3
maggio	Max di Temp Max °C	30,6	29,4	27,7	33,9	26,9	28,4	29,5	32,1	32,2	33,8
	Min di Temp Min °C	6,5	8,1	7,9	6,5	4,9	4,8	4,0	5,4	5,8	5,8
	Media di Temp Med °C	16,9	17,9	17,1	16,5	14,8	16,8	14,7	17,4	17,3	17,5
giugno	Max di Temp Max °C	34,8	31,1	31,1	32,5	34,5	37,6	34,2	34,8	34,7	32,2
	Min di Temp Min °C	9,9	8,1	10,5	6,7	9,4	13,4	9,3	8,3	4,9	10,3
	Media di Temp Med °C	20,4	18,4	20,1	19,0	20,8	23,8	20,5	21,5	21,3	20,5
luglio	Max di Temp Max °C	35,0	32,5	31,3	32,6	32,2	35,3	32,6	36,7	37,7	34,8
	Min di Temp Min °C	11,8	11,6	8,9	9,8	11,3	12,8	10,3	11,1	14,2	11,9
	Media di Temp Med °C	23,0	21,6	20,1	21,0	20,4	23,3	21,1	22,1	25,0	22,5
agosto	Max di Temp Max °C	35,4	30,1	36,0	34,0	29,6	37,5	33,9	32,1	32,6	31,9
	Min di Temp Min °C	9,7	10,4	11,5	11,0	11,4	13,7	9,5	10,9	9,3	11,3
	Media di Temp Med °C	22,7	19,9	21,1	21,4	19,4	24,0	20,7	19,9	20,7	20,8
settembre	Max di Temp Max °C	27,0	29,9	27,4	27,3	26,2	28,3	30,6	31,7	34,4	30,2
	Min di Temp Min °C	8,2	9,0	8,2	4,3	4,9	7,6	6,7	9,0	10,0	6,7
	Media di Temp Med °C	16,7	17,3	17,1	14,8	15,2	16,8	17,9	17,5	19,2	17,5
ottobre	Max di Temp Max °C	25,0	25,0	22,0	24,4	22,3	22,9	23,4	20,7	27,8	25,4
	Min di Temp Min °C	3,6	0,9	3,9	4,7	1,3	-2,9	2,3	4,7	6,3	0,0
	Media di Temp Med °C	12,4	10,7	10,9	14,0	11,3	9,6	12,3	11,2	14,3	12,3
novembre	Max di Temp Max °C	17,5	17,1	16,7	19,9	17,2	15,8	21,2	*	21,8	19,6
	Min di Temp Min °C	-6,7	-5,3	-2,4	-2,3	0,4	-0,9	-2,3	*	-1,1	-4,6
	Media di Temp Med °C	4,4	4,8	4,5	6,4	7,7	5,4	5,4	*	8,8	6,7
dicembre	Max di Temp Max °C	20,3	16,6	16,7	17,4	14,5	16,3	10,6	*	13,7	16,7
	Min di Temp Min °C	-5,2	-7,2	-6,3	-9,0	-3,5	-4,9	-6,7	*	-3,6	-5,5
	Media di Temp Med °C	2,8	1,1	2,8	0,8	3,2	2,3	1,2	*	3,0	2,6

Fonte: Servizio Meteorologico della Protezione Civile – Stazione P.zza Plouves

(\*) dato non rilevato a causa di avarie agli strumenti

## UMIDITA' %

### Umidità % mensile registrata ad Aosta negli anni dal 1998 al 2007

Mese	Dati	Anno									
		1998	1999	2000	2001	2002	2003	2004	2005	2006	2007
gennaio	Max di Umid Max %	98,0	98,0	84,0	97,0	95,0	99,0	99,0	98,0	99,0	100,0
	Min di Umid Min %	18,0	11,0	10,0	11,0	10,0	13,0	14,0	17,0	9,0	9,0
	Media di Umid Med %	67,7	66,3	57,3	73,6	55,2	61,4	71,8	60,1	59,4	51,6
febbraio	Max di Umid Max %	92,0	96,0	93,0	95,0	96,0	99,0	99,0	90,0	99,0	98,0
	Min di Umid Min %	12,0	13,0	10,0	10,0	10,0	10,0	9,0	9,0	8,0	9,0
	Media di Umid Med %	56,3	50,1	52,8	53,7	59,5	58,4	58,3	46,5	58,0	55,8
marzo	Max di Umid Max %	95,0	97,0	96,0	96,0	94,0	94,0	99,0	94,0	99,0	100,0
	Min di Umid Min %	10,0	10,0	10,0	13,0	10,0	10,0	11,0	8,0	9,0	9,0
	Media di Umid Med %	44,4	54,2	45,5	65,3	50,6	49,1	52,6	37,4	48,5	38,2
aprile	Max di Umid Max %	95,0	93,0	95,0	91,0	94,0	99,0	99,0	97,0	99,0	90,0
	Min di Umid Min %	10,0	10,0	13,0	10,0	10,0	10,0	11,0	8,0	9,0	9,0
	Media di Umid Med %	57,1	50,6	59,1	44,9	49,1	53,3	58,1	47,7	43,5	44,4
maggio	Max di Umid Max %	96,0	96,0	96,0	96,0	96,0	97,0	99,0	99,0	99,0	100,0
	Min di Umid Min %	11,0	13,0	10,0	10,0	10,0	10,0	10,0	0,0	9,0	9,0
	Media di Umid Med %	56,2	62,2	60,7	64,0	63,0	56,2	55,4	40,2	43,8	48,7
giugno	Max di Umid Max %	97,0	94,0	95,0	94,0	95,0	94,0	96,0	99,0	96,0	100,0
	Min di Umid Min %	12,0	10,0	10,0	10,0	19,0	11,0	11,0	8,0	9,0	9,0
	Media di Umid Med %	56,1	55,1	58,0	48,1	59,1	52,9	45,9	50,5	45,4	58,9
luglio	Max di Umid Max %	93,0	93,0	96,0	94,0	94,0	99,0	97,0	99,0	99,0	100,0
	Min di Umid Min %	11,0	14,0	10,0	16,0	13,0	11,0	11,0	9,0	10,0	9,0
	Media di Umid Med %	49,8	54,5	50,8	56,6	59,6	49,3	53,6	48,0	53,4	42,5
agosto	Max di Umid Max %	92,0	95,0	93,0	95,0	96,0	96,0	99,0	99,0	99,0	100,0
	Min di Umid Min %	10,0	20,0	10,0	10,0	20,0	10,0	15,0	8,0	9,0	12,0
	Media di Umid Med %	51,7	67,4	60,0	61,5	65,6	51,4	61,3	54,8	39,0	59,7
settembre	Max di Umid Max %	96,0	95,0	96,0	97,0	95,0	99,0	97,0	99,0	99,0	98,0
	Min di Umid Min %	14,0	15,0	10,0	11,0	20,0	10,0	10,0	15,0	13,0	9,0
	Media di Umid Med %	62,4	69,4	59,5	54,4	68,2	59,0	60,6	69,2	67,9	49,3
ottobre	Max di Umid Max %	97,0	96,0	98,0	95,0	99,0	99,0	99,0	99,0	99,0	100,0
	Min di Umid Min %	11,0	18,0	14,0	22,0	10,0	10,0	24,0	13,0	9,0	9,0
	Media di Umid Med %	65,7	74,2	74,0	69,6	64,3	65,4	79,6	75,2	68,3	63,8
novembre	Max di Umid Max %	97,0	96,0	98,0	94,0	99,0	99,0	99,0	*	98,0	100,0
	Min di Umid Min %	12,0	19,0	18,0	13,0	16,0	22,0	12,0	*	9,0	9,0
	Media di Umid Med %	56,2	66,1	77,3	58,2	73,0	81,9	69,4	*	53,2	51,4
dicembre	Max di Umid Max %	97,0	98,0	97,0	95,0	99,0	99,0	99,0	*	99,0	99,0
	Min di Umid Min %	12,0	11,0	18,0	10,0	26,0	12,0	19,0	*	14,0	9,0
	Media di Umid Med %	55,5	61,7	74,6	54,8	80,0	71,0	77,3	*	64,0	53,6

Fonte: Servizio Meteorologico della Protezione Civile – Stazione P.zza Plouves

(\*) dati non rilevati a causa di avarie agli strumenti

## PRESSIONE

**Pressione mensile massima e minima assoluta e media (millibar) registrata ad Aosta negli anni dal 1998 al 2007**

Mese	Dati	Anno									
		1998	1999	2000	2001	2002	2003	2004	2005	2006	2007
gennaio	Max di Press Max hPa	964,6	960,4	965,8	960,4	968,6	963,3	958,3	967,4	964,6	965,2
	Min di Press Min hPa	934,0	932,5	937,4	935,8	941,0	929,0	929,3	935,4	937,5	922,0
	Media di Press Med hPa	951,4	950,3	954,4	947,8	957,3	946,3	943,6	952,6	954,8	951,5
febbraio	Max di Press Max hPa	967,1	962,6	968,4	970,2	966,2	965,0	1106,6	965,8	955,2	960,2
	Min di Press Min hPa	939,0	927,1	937,0	928,2	929,8	922,6	925,2	927,5	723,1	933,2
	Media di Press Med hPa	956,8	*	954,3	949,1	949,5	951,3	949,3	946,0	944,7	945,3
marzo	Max di Press Max hPa	960,4	956,5	964,6	955,9	959,4	964,6	967,7	963,9	952,4	961,2
	Min di Press Min hPa	937,8	923,8	934,1	927,8	938,9	943,6	934,3	930,8	924,0	917,8
	Media di Press Med hPa	951,7	946,0	949,6	941,0	949,4	953,0	950,8	947,3	943,3	945,2
aprile	Max di Press Max hPa	952,4	960,8	955,9	957,1	962,4	956,4	957,6	961,4	953,2	958,6
	Min di Press Min hPa	925,6	932,2	928,0	930,0	928,1	932,0	925,7	929,9	935,0	931,2
	Media di Press Med hPa	939,8	945,8	942,0	943,8	945,1	946,6	944,3	945,9	945,1	948,8
maggio	Max di Press Max hPa	960,2	958,0	956,5	961,7	959,0	958,3	957,0	958,6	954,8	951,4
	Min di Press Min hPa	930,8	938,5	938,1	934,5	936,0	941,0	920,3	938,5	937,8	925,8
	Media di Press Med hPa	946,5	948,3	948,7	947,7	946,4	950,3	945,0	948,2	948,7	943,7
giugno	Max di Press Max hPa	958,3	955,6	961,4	955,8	957,4	969,5	958,3	962,0	959,4	951,0
	Min di Press Min hPa	933,9	940,2	942,8	940,6	933,1	939,9	935,2	939,4	942,2	937,2
	Media di Press Med hPa	949,3	949,1	951,6	948,2	948,7	949,0	948,9	949,5	950,9	944,7
luglio	Max di Press Max hPa	954,3	954,5	957,5	958,8	958,0	980,6	954,8	958,7	958,6	954,8
	Min di Press Min hPa	937,5	941,1	930,4	936,5	940,8	935,5	941,9	940,0	939,8	936,4
	Media di Press Med hPa	946,5	948,1	945,9	947,7	947,3	947,7	948,9	947,8	950,8	945,4
agosto	Max di Press Max hPa	957,0	954,3	958,0	959,1	958,5	963,1	956,8	958,8	955,8	960,2
	Min di Press Min hPa	939,1	936,6	940,4	939,2	934,5	938,3	940,0	940,5	934,0	935,8
	Media di Press Med hPa	948,8	947,1	950,7	949,6	947,2	950,0	947,6	948,3	944,3	946,2
settembre	Max di Press Max hPa	960,1	958,5	974,3	954,3	961,2	966,3	959,8	958,8	958,0	958,8
	Min di Press Min hPa	928,6	931,7	937,6	937,1	933,6	937,6	936,7	936,9	934,0	933,0
	Media di Press Med hPa	946,1	947,7	954,5	946,6	948,5	952,1	951,9	950,3	948,4	948,6
ottobre	Max di Press Max hPa	963,0	961,4	981,0	964,3	964,0	959,6	958,6	965,9	958,0	959,2
	Min di Press Min hPa	936,6	937,1	935,4	939,9	934,4	924,2	933,3	943,1	934,8	938,4
	Media di Press Med hPa	948,3	950,7	965,3	953,4	948,0	945,9	947,7	954,0	949,2	951,2
novembre	Max di Press Max hPa	962,8	966,5	962,2	966,9	955,6	965,2	962,1	*	965,6	960,6
	Min di Press Min hPa	934,2	929,5	923,4	929,7	926,6	924,2	932,6	*	930,0	933,2
	Media di Press Med hPa	948,7	951,6	944,8	950,4	944,1	951,0	949,8	*	951,9	948,6
dicembre	Max di Press Max hPa	964,3	964,2	968,2	967,8	961,0	960,5	963,6	*	968,0	967,6
	Min di Press Min hPa	931,3	914,6	925,7	931,1	933,9	937,8	927,1	*	933,4	931,2
	Media di Press Med hPa	953,5	947,6	947,8	951,2	948,5	951,3	951,2	*	957,0	953,2

Fonte: Servizio Meteorologico della Protezione Civile – Stazione P.zza Plouves

(\*) dati non rilevati a causa di avarie agli strumenti

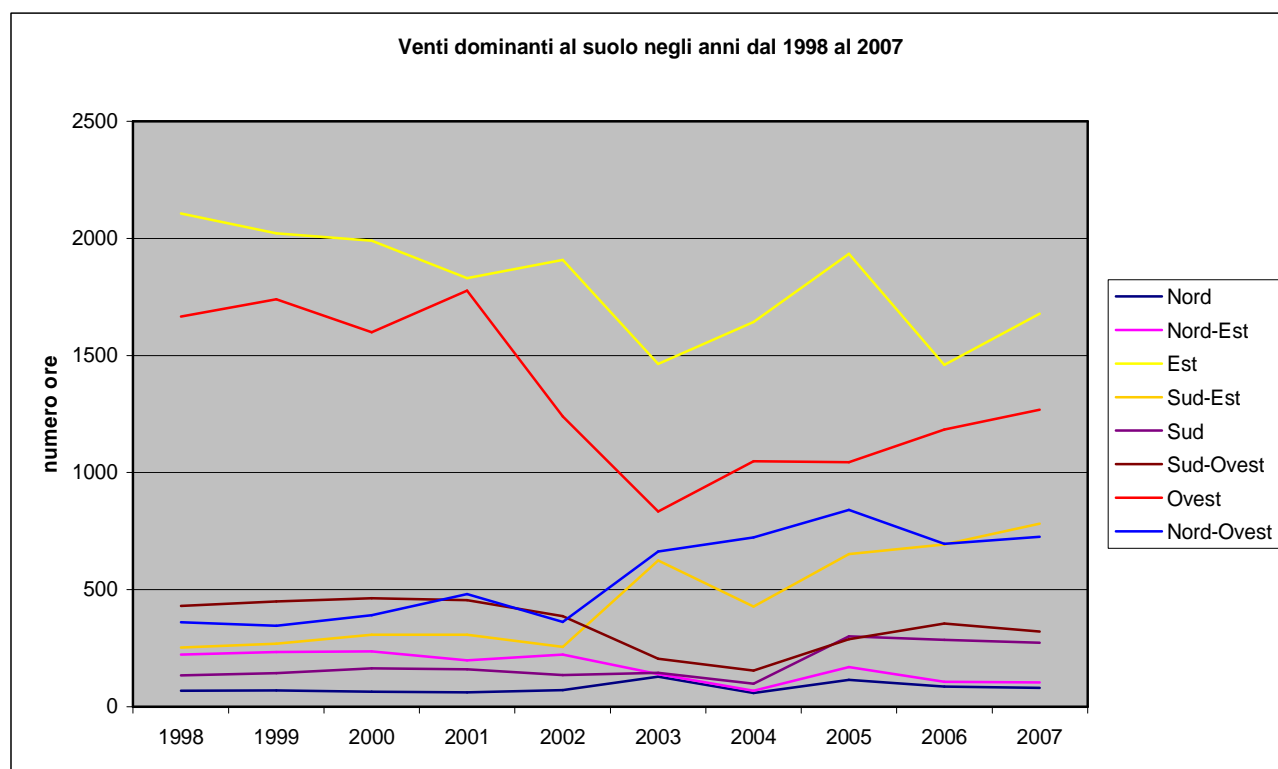
## VENTI

### Rosa dei Venti

Vento	Direzione di provenienza
Tramontana	N
Greco o Grecale	NE
Levante	E
Scirocco	SE
Meridione o Austro	S
Libeccio	SW
Ponente	W
Maestro o Maestrale	NW

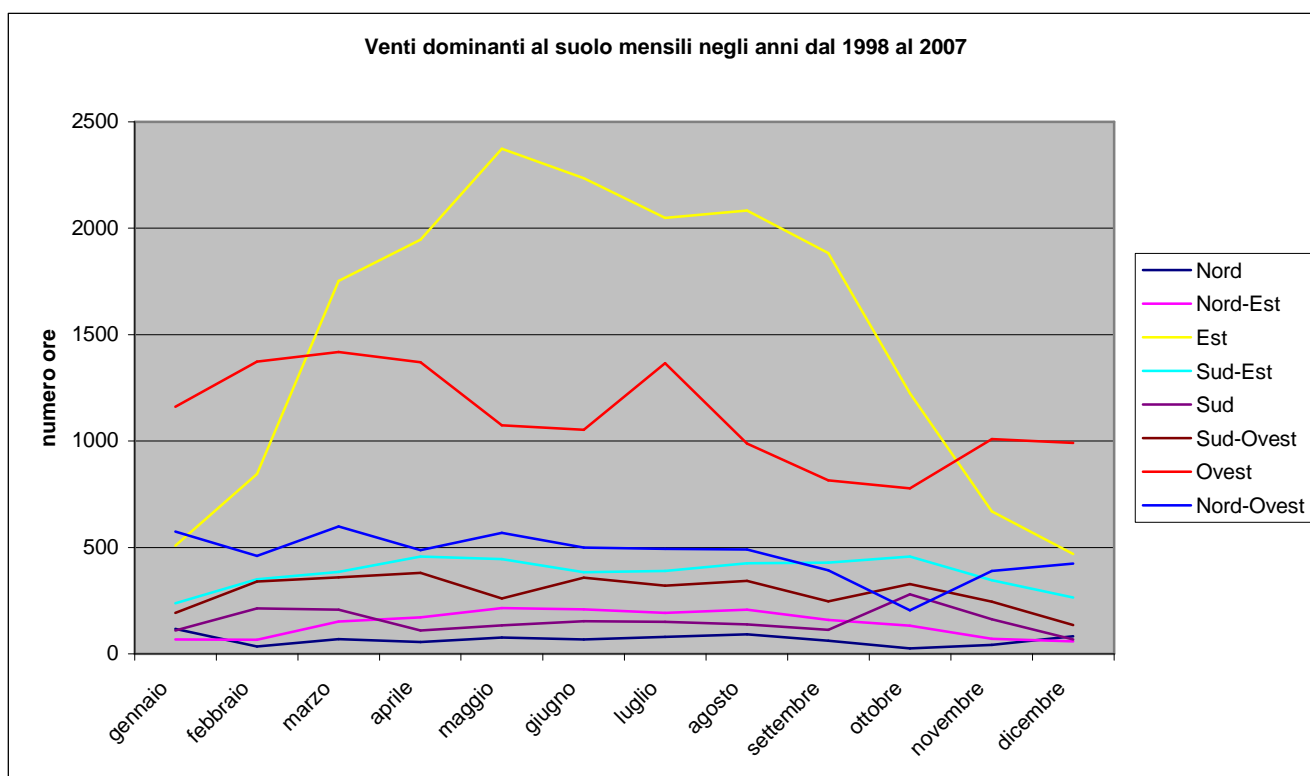


	1998	1999	2000	2001	2002	2003	2004	2005	2006	2007
<b>Nord</b>	68	70	64	62	71	128	59	115	86	81
<b>Nord-Est</b>	223	234	237	198	223	139	68	170	106	104
<b>Est</b>	2107	2022	1990	1831	1909	1465	1643	1934	1461	1679
<b>Sud-Est</b>	253	269	307	307	255	625	428	652	692	782
<b>Sud</b>	134	143	164	160	135	145	99	301	286	273
<b>Sud-Ovest</b>	431	449	463	455	387	205	155	288	355	321
<b>Ovest</b>	1667	1741	1600	1777	1239	834	1048	1044	1183	1268
<b>Nord-Ovest</b>	360	346	391	481	362	662	722	840	696	725



Fonte: Servizio Meteorologico della Protezione Civile – Stazione di St. Christophe

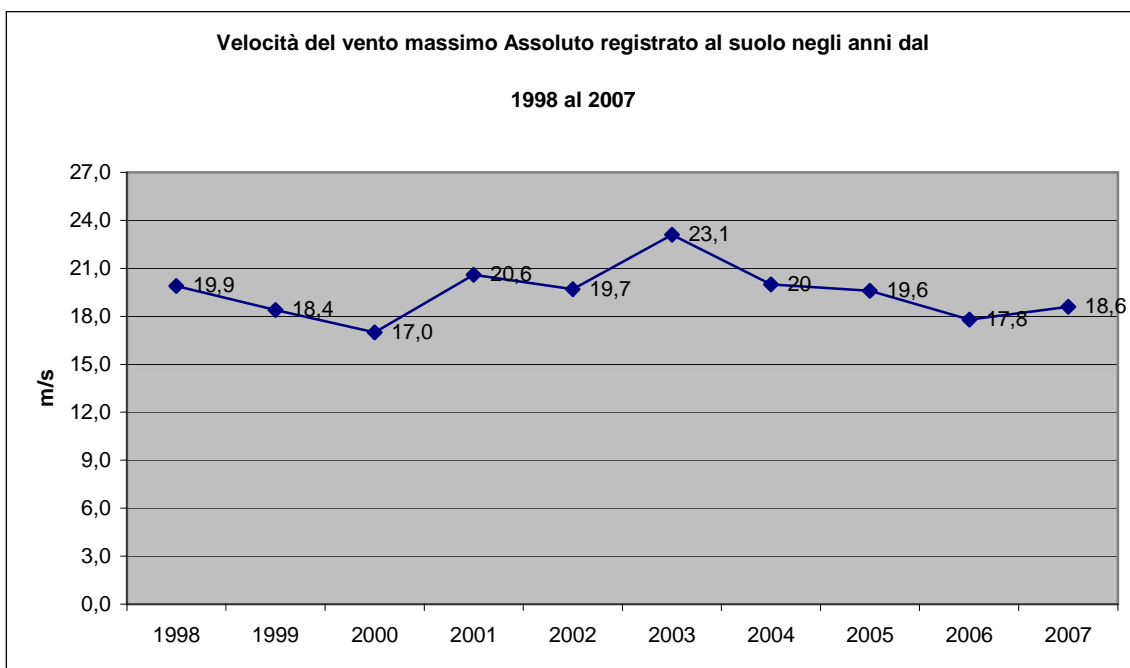
	gennaio	febbraio	marzo	aprile	maggio	giugno	luglio	agosto	settembre	ottobre	novembre	dicembre
<b>Nord</b>	117	35	69	55	76	68	80	92	62	26	42	82
<b>Nord-Est</b>	67	66	152	172	215	209	192	207	159	133	71	59
<b>Est</b>	508	845	1752	1946	2374	2235	2049	2083	1884	1225	670	470
<b>Sud-Est</b>	238	351	385	457	445	384	389	425	428	457	346	265
<b>Sud</b>	110	213	207	110	134	154	150	138	113	280	163	68
<b>Sud-Ovest</b>	192	340	359	381	260	358	321	343	247	328	245	135
<b>Ovest</b>	1161	1374	1418	1371	1074	1053	1366	988	816	778	1010	992
<b>Nord-Ovest</b>	574	460	598	488	569	499	494	491	393	205	390	424



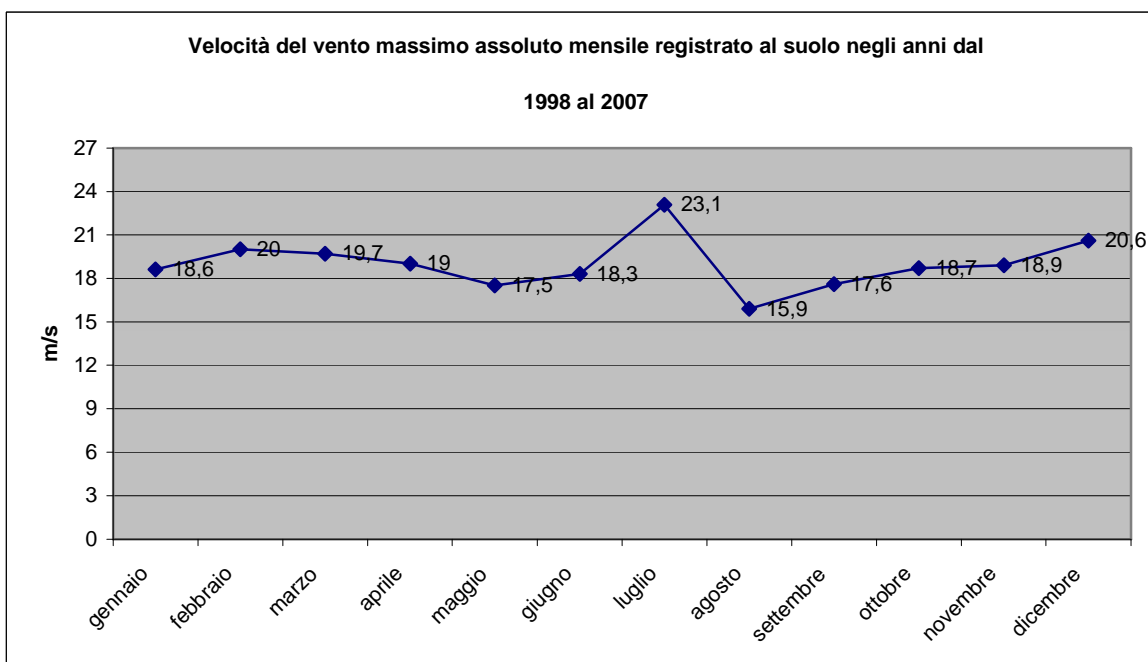
Fonte: Servizio Meteorologico della Protezione Civile – Stazione di St. Christophe

I due grafici dei venti dominanti al suolo, evidenziano come i venti prevalenti nella zona di Aosta siano quelli provenienti dai settori Est e Ovest. Questo è dovuto sicuramente alla particolarità orografica della nostra valle centrale che è appunto orientata sull'asse Est/Ovest e pertanto tende a orientare i **venti al suolo** in queste direzioni. Dal secondo grafico si evince inoltre che i mesi più ventosi, con venti provenienti da Est sono quelli primaverili e estivi, causati sicuramente dalla famosa brezza di valle, vento locale di tutte le zone alpine e vallive in cui a causa del maggiore irraggiamento solare e la rispettiva formazione convettiva si vengono a creare brezze di pendio che richiamano aria dal fondo valle (orientato ad Est) formando così nei mesi e nelle ore più calde questa brezza che nella nostra regione è sempre proveniente da Est.

Per quanto riguarda invece la dominanza di venti provenienti da ovest ciò è spiegabile per le ragioni orografiche succitate e per la posizione di latitudine e longitudine della nostra regione zona infatti dominata da **venti meteo** provenienti dal settore occidentale.



Fonte: Servizio Meteorologico della Protezione Civile – Stazione di St. Christophe



Fonte: Servizio Meteorologico della Protezione Civile – Stazione di St. Christophe

Alcuni dati possono risultare in difetto a causa di avarie degli strumenti di rilevazione.