

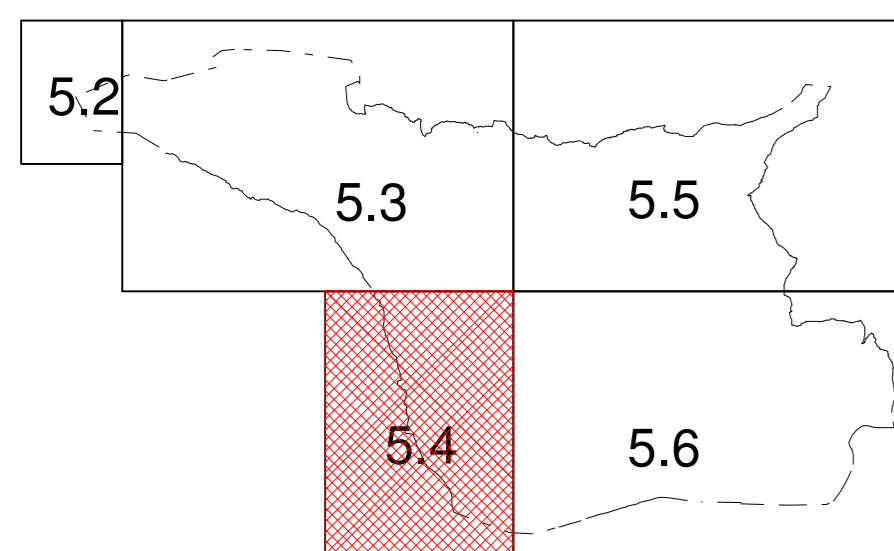
CITTA' DI AOSTA
VILLE D'AOSTE

PIANO REGOLATORE GENERALE

Adeguato al P.T.P ai sensi della l.r.11/98
(Adeguato alle modifiche introdotte dalla G.R. con del. nr 1612 del 12/06/09
e con deliberazione nr 2719 del 02/10/2009 e successive modificazioni **)

VARIANTE NON SOSTANZIALE

(di cui al 1° comma lett.b) dell'art. 14 della l.r.11/98)



Cartografia prescrittiva

D2 - Viabilità

Foglio: 5.4

Scala: 1:5000

Ufficio Urbanistica - Comune di Aosta

Data: Agg. ottobre 2016

Il Dirigente:

Il Sindaco:

Elaborazioni grafiche Ufficio Urbanistica - Cartografia numerica di impianto catastale

LEGENDA TEMATISMI

- pa
- Strade esistenti rete primaria
- Strade di nuovo impianto
- Strade residenziali
- Strade da sopprimere
- Altre strade
- Strade del centro storico
- Percorsi pedonali
- Piste ciclabili esistenti
- Piste ciclabili in progetto
- Spazi per circolazione
- Percorsi storici
- Viabilità
- Pista ciclabile esistente
- Pista ciclabile in progetto

** Modificazioni introdotte dopo approvazione PRG:

- modificazioni introdotte con variante approvata con deliberazione di C.C. nr. 22 del 23/04/2013
- modificazioni introdotte con variante approvata con deliberazione di C.C. nr. 15 del 23/03/2015
- modificazioni introdotte con variante approvata con deliberazione di C.C. nr. 129 del 26/10/2016

