

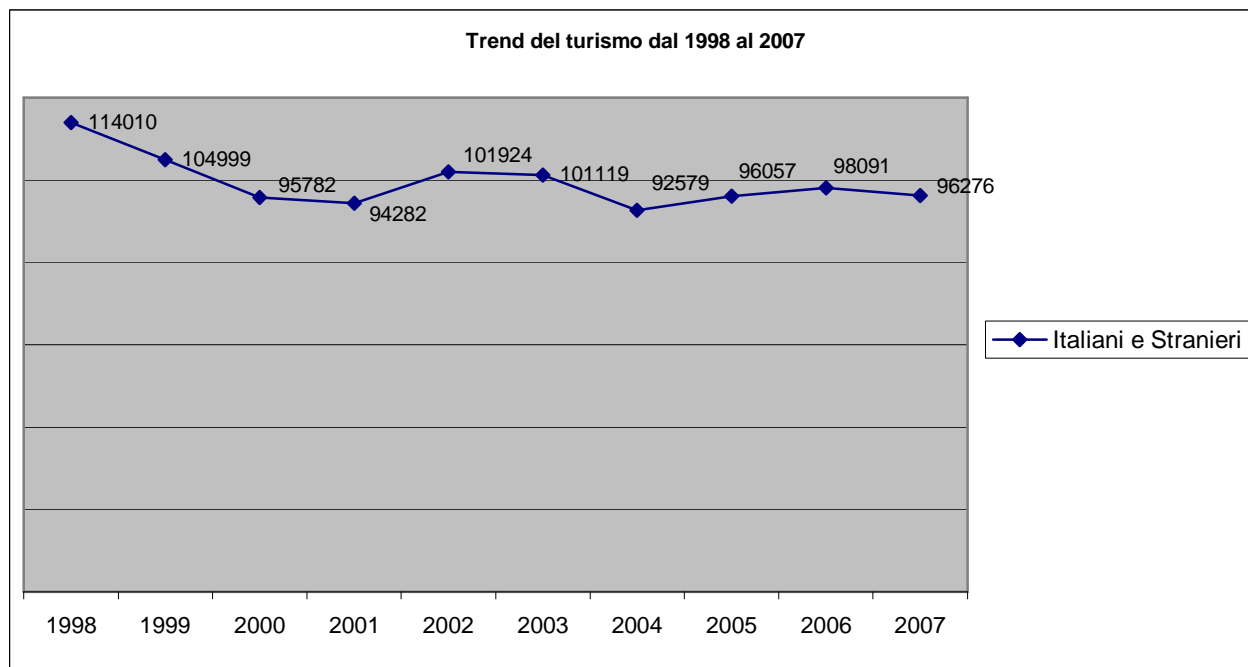
## **Area Turismo**

I dati relativi al turismo sono stati forniti dall'Assessorato Regionale al Turismo e riguardano gli anni dal 1998 al 2007.

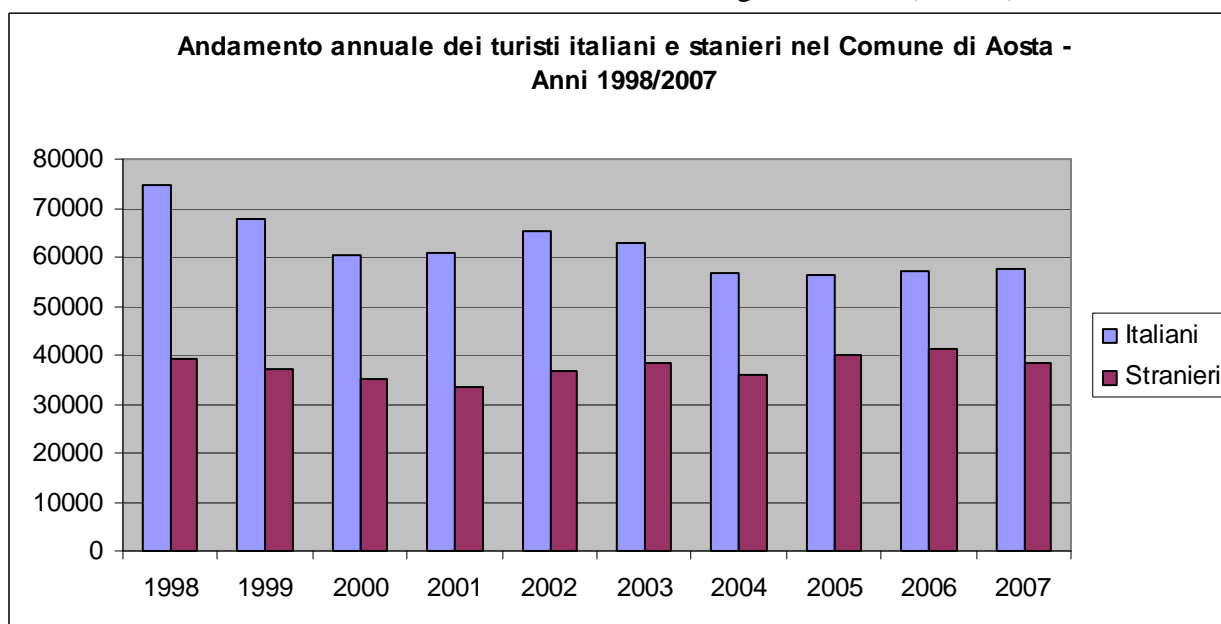
L'aspetto rilevante nell'area del turismo è l'andamento decrescente registrato fino all'anno 2000, particolarmente consistente negli anni dal 1999 al 2000, periodo corrispondente alla chiusura del traforo del Monte Bianco (1999) e all'alluvione (2000), mentre nel 2001 la diminuzione è stata abbastanza modesta rispetto all'anno precedente. Nel 2002 il turismo è tornato a far registrare un aumento (8,1%), seguito negli anni successivi da un andamento altalenante.

## Trend del Turismo nel Comune di Aosta dal 1998 al 2007

	1998	1999	2000	2001	2002	2003	2004	2005	2006	2007	%
<b>Italiani</b>	74790	67819	60482	60631	65174	62947	56681	56167	56975	57739	62,2
<b>Stranieri</b>	39220	37180	35300	33651	36750	38172	35898	39890	41116	38537	37,8
<b>Totale</b>	<b>114010</b>	<b>104999</b>	<b>95782</b>	<b>94282</b>	<b>101924</b>	<b>101119</b>	<b>92579</b>	<b>96057</b>	<b>98091</b>	<b>96276</b>	100

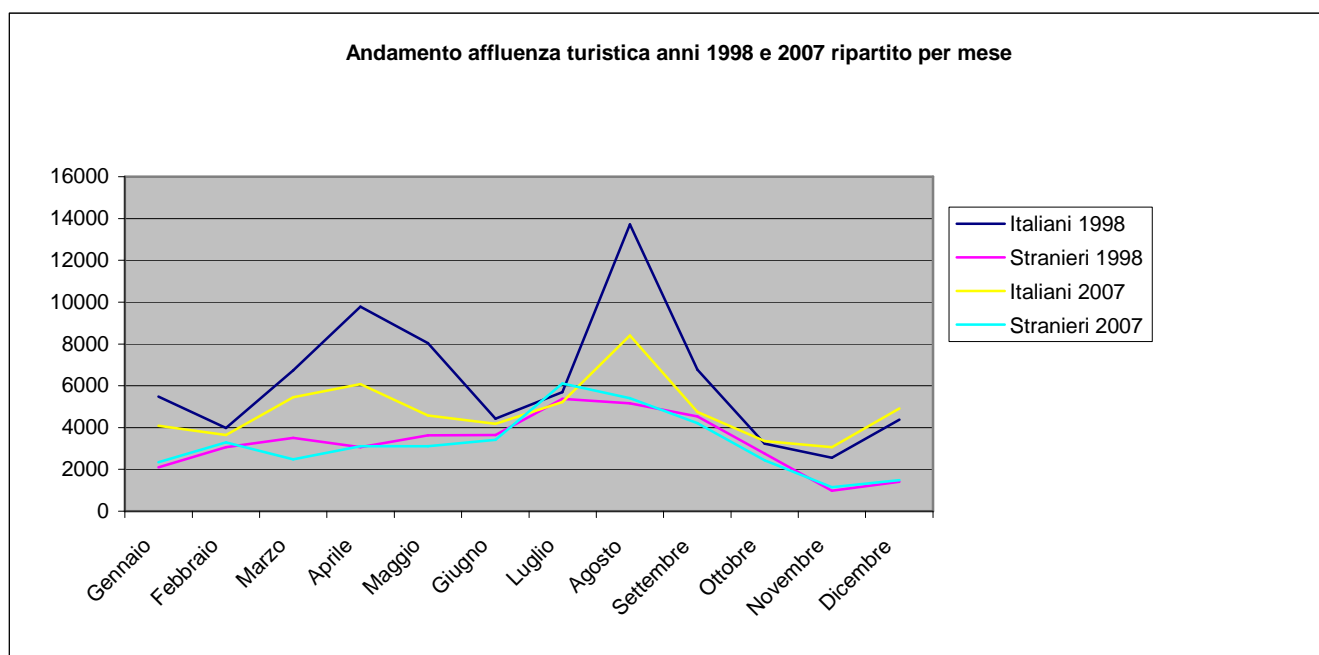


Il trend del turismo evidenzia dal 1999 al 2001 un andamento decrescente, molto marcato nel 1999 rispetto al 1998 (-7,9%) e nel 2000 rispetto al 1999 (-8,8%) probabilmente dovuto alla chiusura del tunnel del Monte Bianco (marzo 1999) e all'alluvione (ottobre 2000) e viceversa abbastanza modesto nel 2001 rispetto all'anno precedente (-1,6%). Nel 2002 rispetto al 2001 si registra un significativo aumento (8,1%), mentre nei due anni successivi viene confermata la tendenza in diminuzione degli anni precedenti : contenuto nel 2003 rispetto al 2002 (-0,8%) e significativo nel 2004 rispetto al 2003 (-8,4%). Nel 2005 e nel 2006 si assiste ad un nuovo aumento dell'affluenza turistica +3,8% nel 2005 e +2,1% nel 2006, nel 2007 si registra un calo (-1,9%).



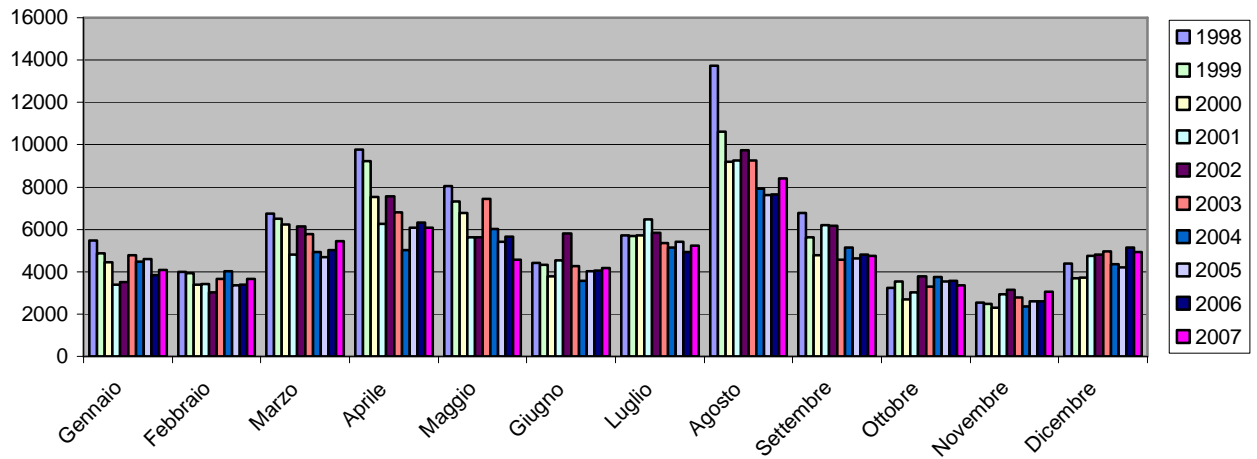
## Andamento dell'affluenza turistica nel Comune di Aosta negli 1998 e 2007 ripartito per mese

	Italiani 1998	Stranieri 1998	Italiani 2007	Stranieri 2007
Gennaio	5484	2099	4093	2338
Febbraio	3978	3064	3650	3294
Marzo	6734	3506	5444	2477
Aprile	9778	3062	6076	3114
Maggio	8032	3629	4574	3114
Giugno	4426	3651	4185	3410
Luglio	5703	5373	5220	6107
Agosto	13720	5155	8408	5412
Settembre	6767	4531	4753	4206
Ottobre	3237	2754	3350	2440
Novembre	2554	985	3069	1147
Dicembre	4377	1411	4917	1478
<b>Totale</b>	<b>74790</b>	<b>39220</b>	<b>57739</b>	<b>38537</b>

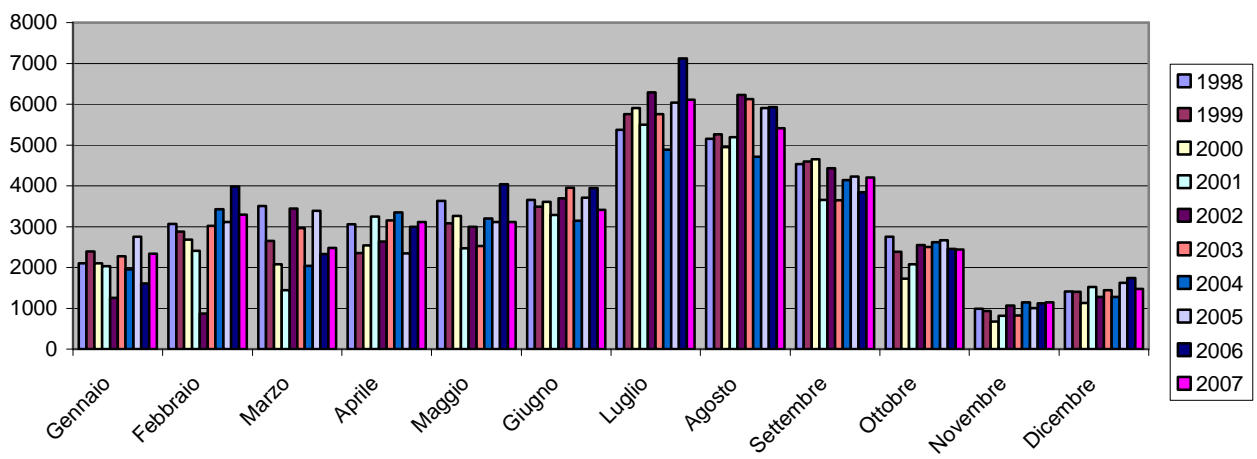


Il grafico mette in evidenza come l'affluenza dei turisti italiani nel periodo estivo si concentri in prevalenza nel mese di agosto anche se in generale la tendenza è per un maggior scaglionamento negli altri mesi estivi. Si è passati infatti nel mese di agosto da una percentuale del 18,3% del 1998 al 14,6% del 2007. Il mese preferito per le vacanze estive degli stranieri è Luglio.

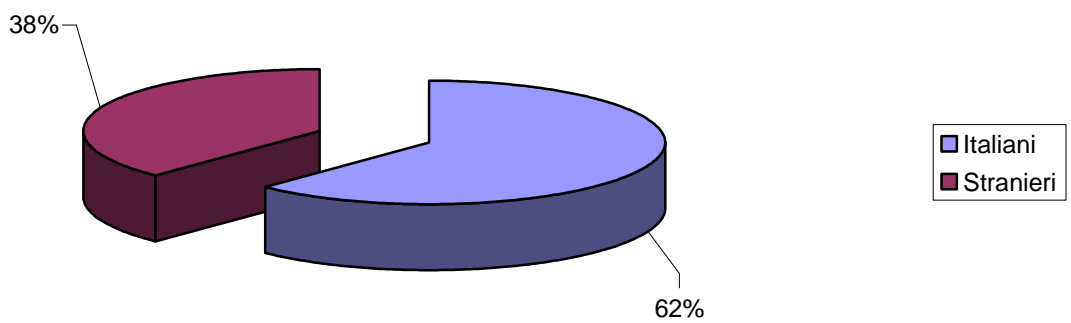
**Andamento turisti italiani nel Comune di Aosta .  
Anni 1998 al 2007 suddiviso per mese**



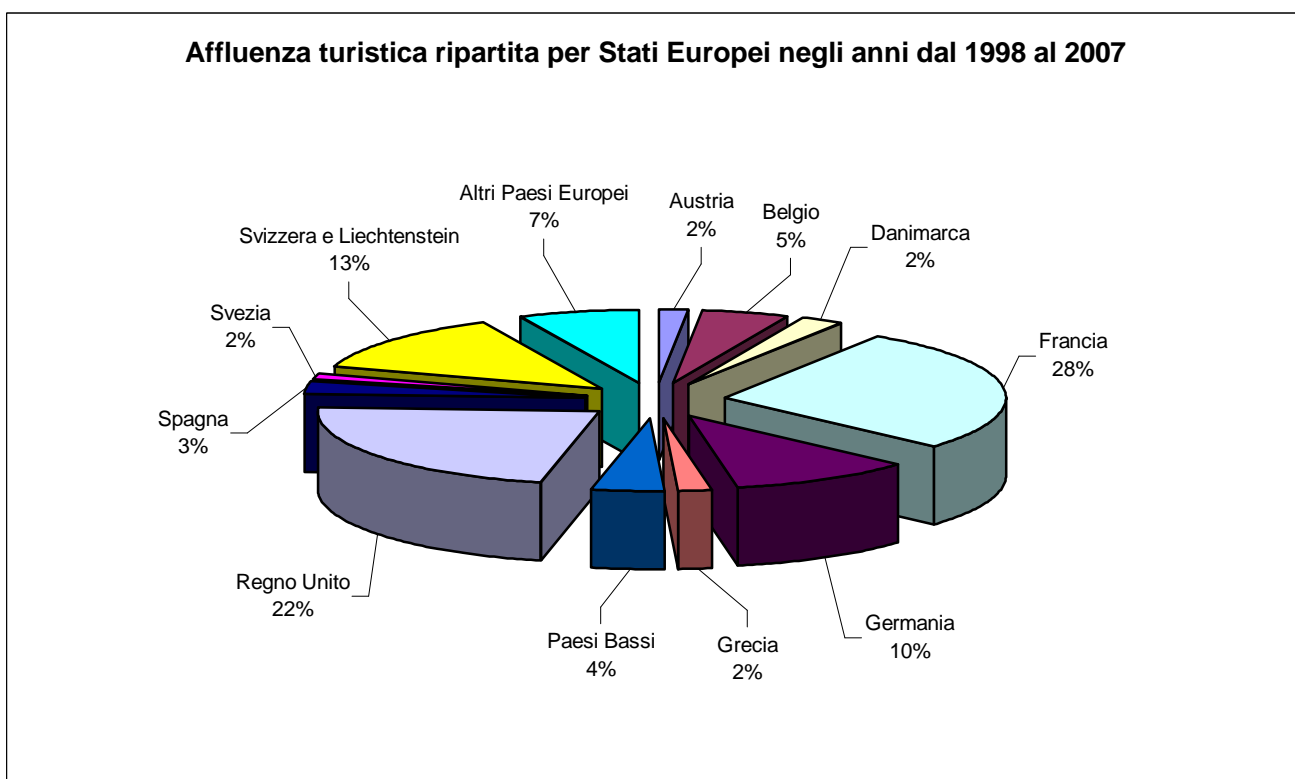
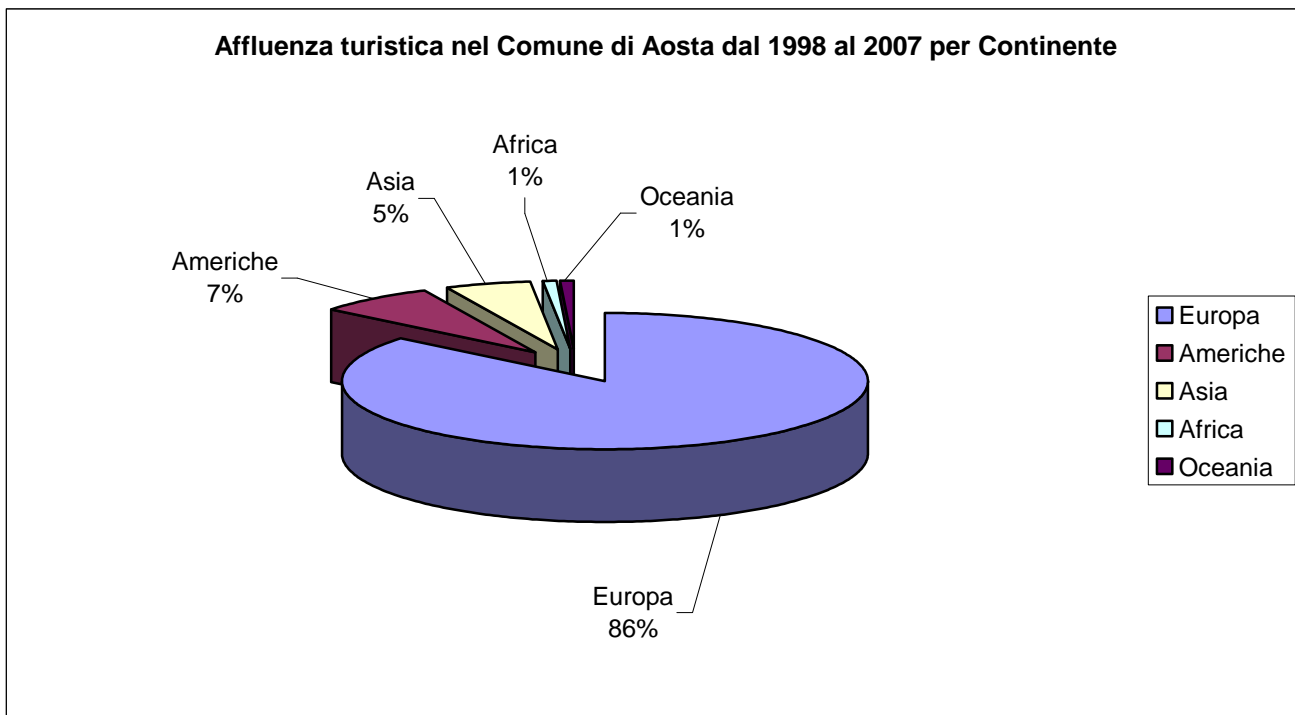
**Andamento turisti stranieri nel Comune di Aosta.  
Anni dal 1998 al 2007 suddiviso per mesi**



**Ripartizione del turismo tra italiani e stranieri anni 1998/2007**

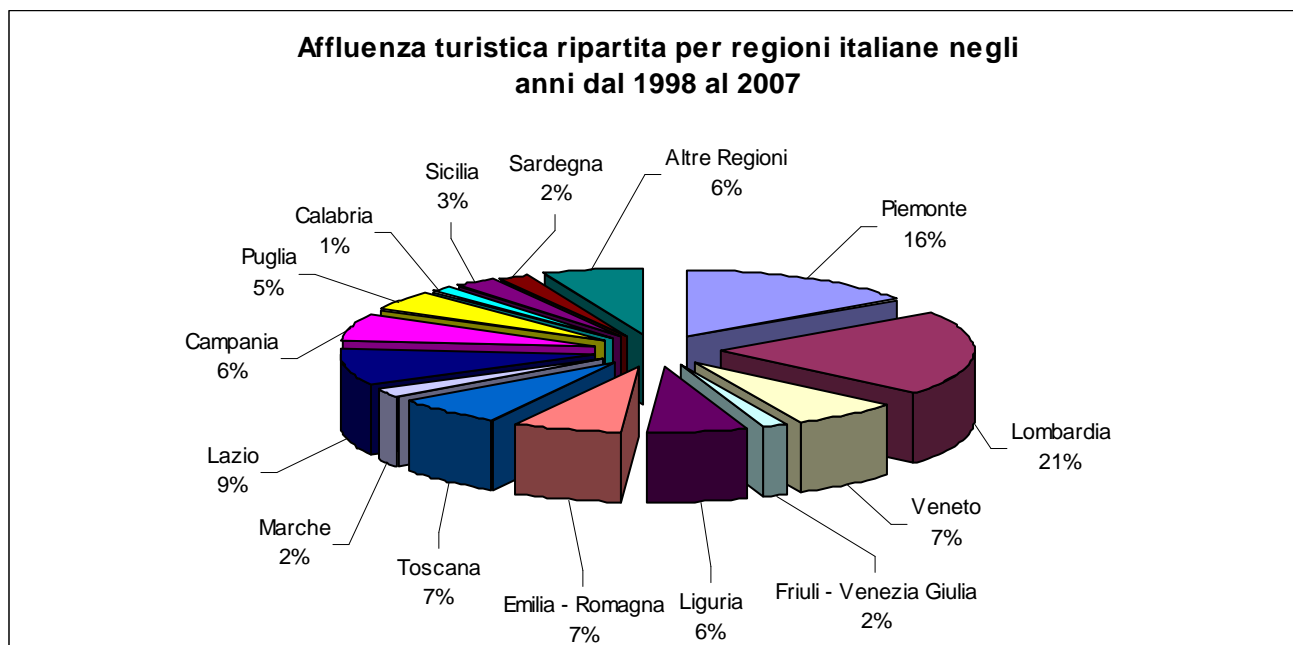


**Affluenza turistica nel Comune di Aosta dei turisti stranieri ripartita per Continenti e per Stati Europei.**



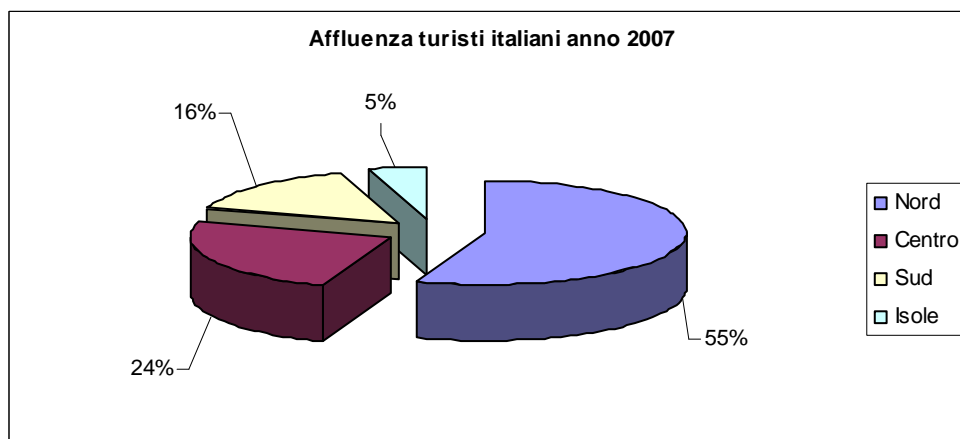
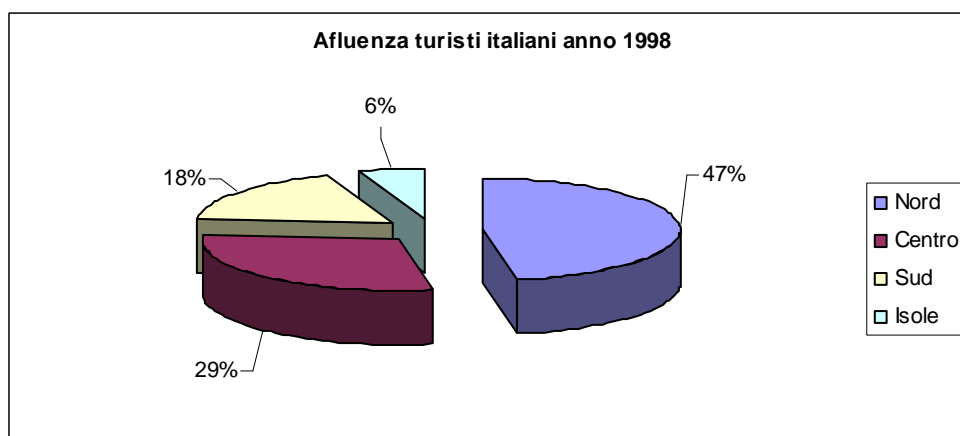
Dal secondo grafico si può evidenziare come il 73% dei turisti europei sia distribuito in quattro paesi : Francia, Regno Unito, Svizzera e Liechtenstein e Germania.

## Affluenza nel Comune di Aosta di turisti Italiani negli anni 1998/2007



Altre Regioni: Valle d'Aosta, Trentino, Umbria, Abruzzo, Molise e Basilicata

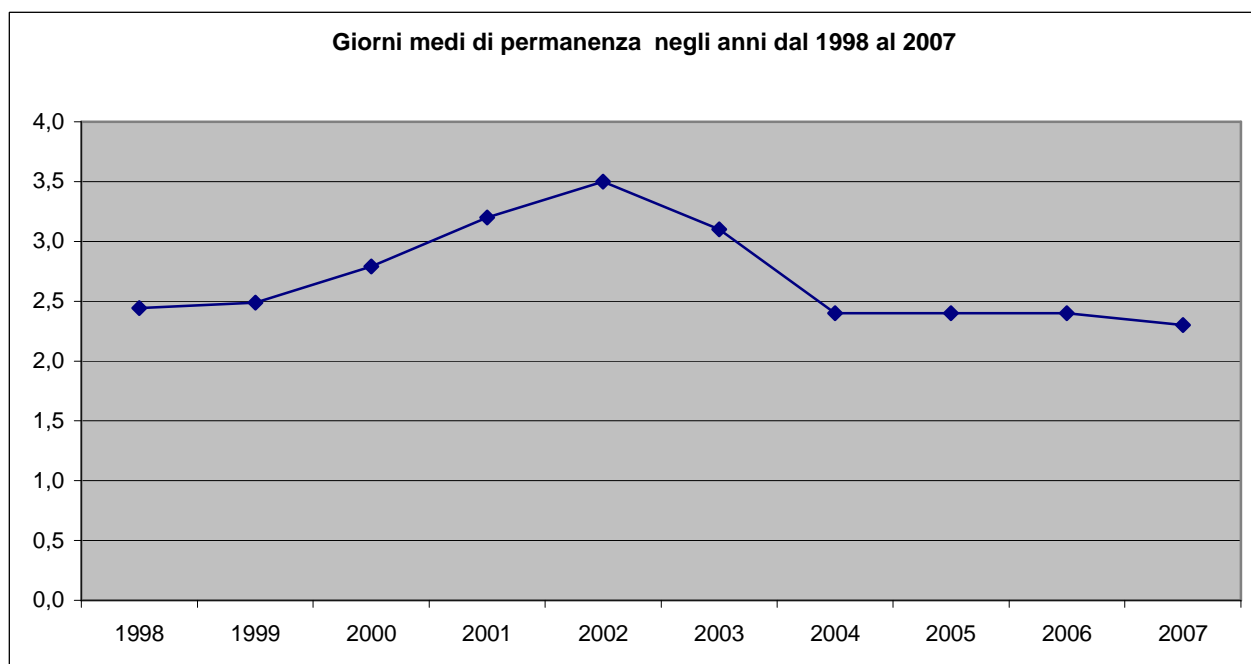
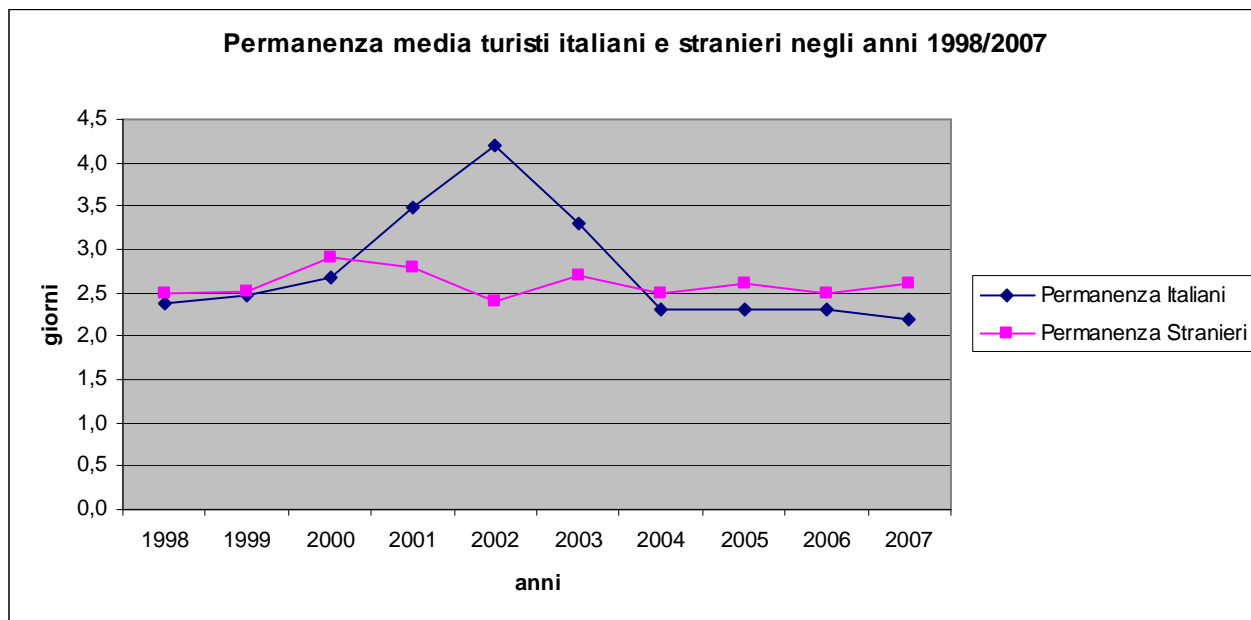
Dal grafico si evidenzia che il 37% dei turisti italiani provengono dalla Lombardia e dal Piemonte.



Dal confronto tra i due grafici a torta si evidenzia che l'affluenza dei turisti Italiani provenienti dal Nord è aumentata dell'8%, mentre quella del Centro, Sud e Isole è in calo.

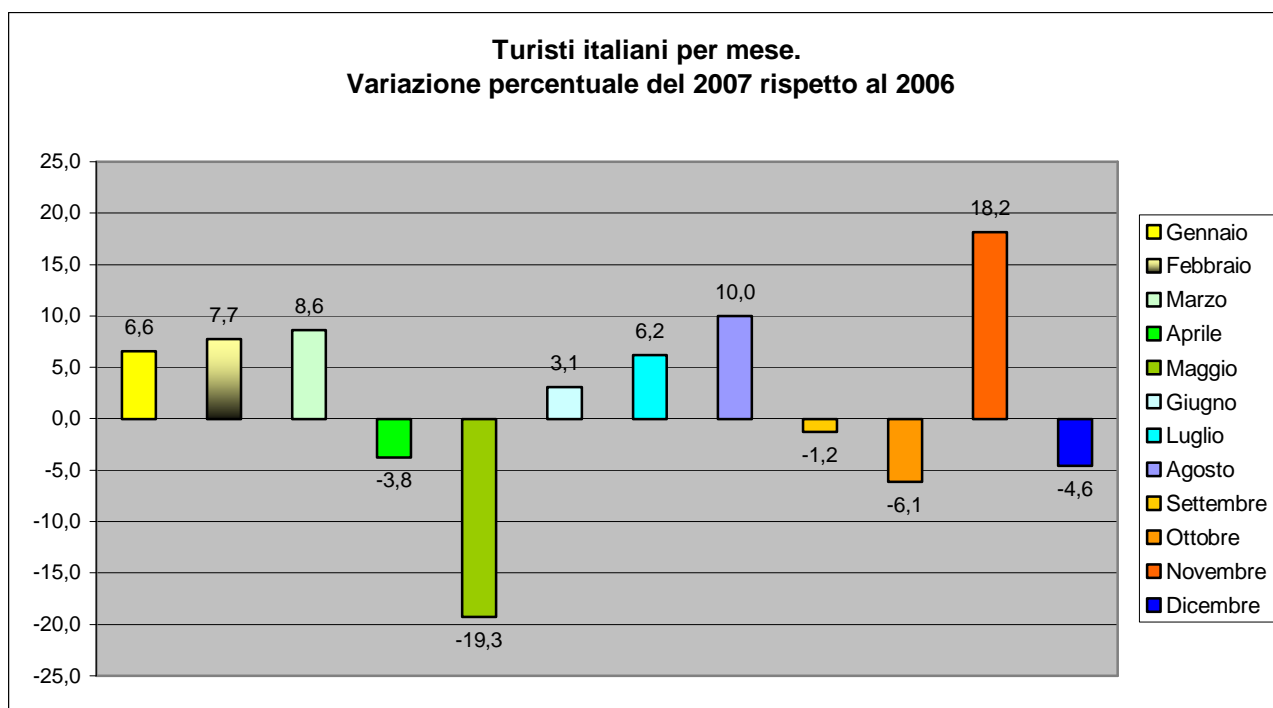
## Permanenza media nel Comune di Aosta dei turisti italiani e stranieri negli anni 1998/ 2007

	1998	1999	2000	2001	2002	2003	2004	2005	2006	2007
<b>Permanenza Italiani</b>	2,4	2,5	2,7	3,5	4,2	3,3	2,3	2,3	2,3	2,2
<b>Permanenza Stranieri</b>	2,5	2,5	2,9	2,8	2,4	2,7	2,5	2,6	2,5	2,6
<b>Permanenza media</b>	2,4	2,5	2,8	3,2	3,5	3,1	2,4	2,4	2,4	2,3



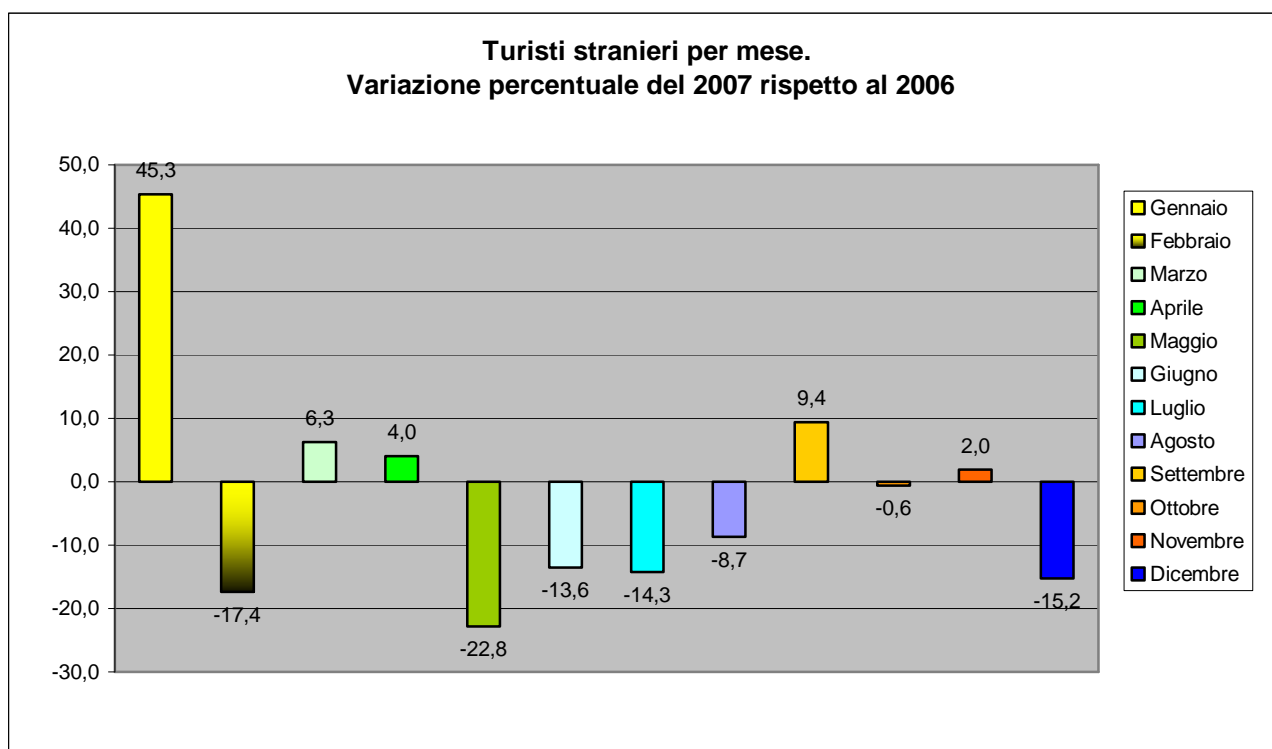
## Turisti italiani per mese. Variazione percentuale del 2007 rispetto al 2006

	2006	2007
Gennaio	3841	4093
Febbraio	3388	3650
Marzo	5013	5444
Aprile	6315	6076
Maggio	5666	4574
Giugno	4061	4185
Luglio	4915	5220
Agosto	7645	8408
Settembre	4813	4753
Ottobre	3569	3350
Novembre	2597	3069
Dicembre	5152	4917



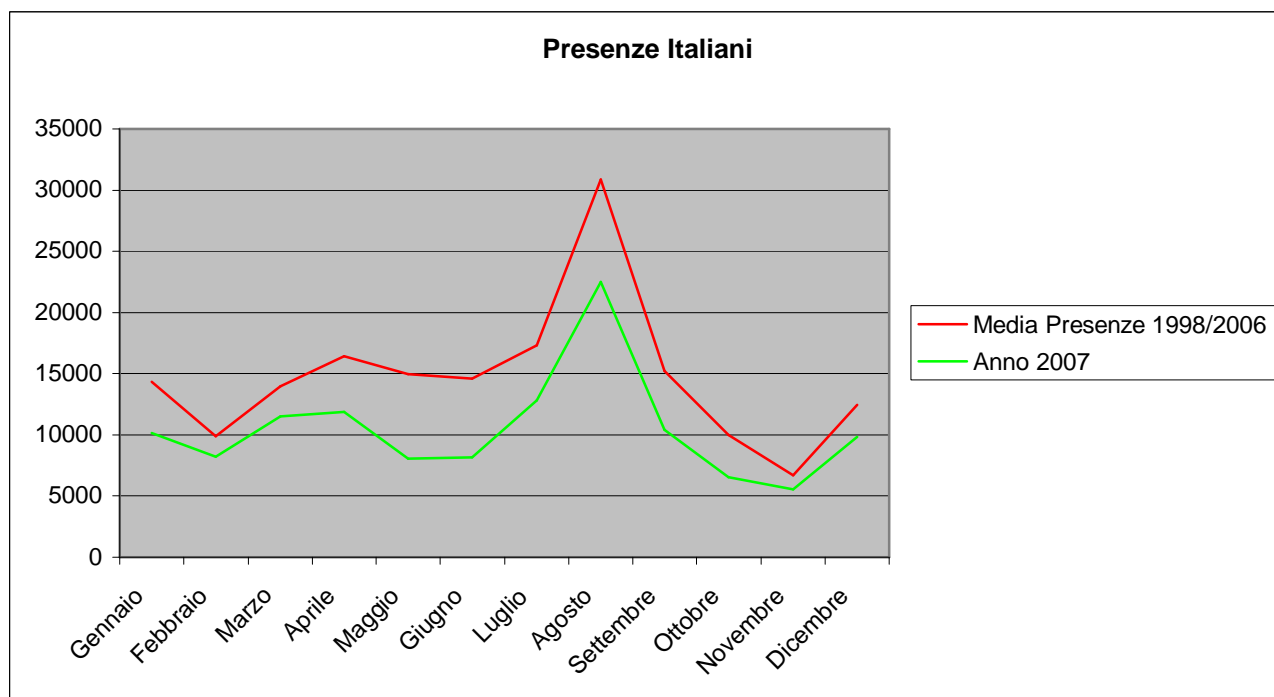
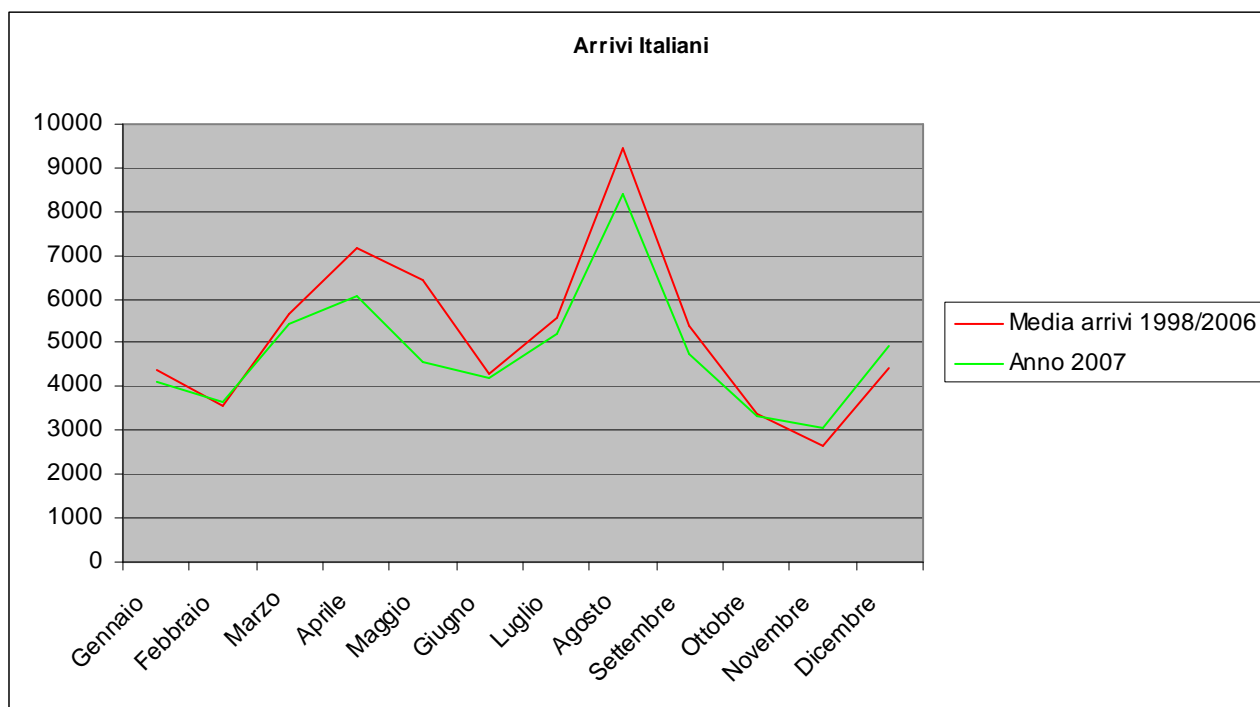
## Turisti stranieri per mese. Variazione percentuale del 2007 rispetto al 2006

	2006	2007
Gennaio	1690	2338
Febbraio	3986	3294
Marzo	2330	2477
Aprile	2994	3114
Maggio	4036	3114
Giugno	3946	3410
Luglio	7122	6107
Agosto	5926	5412
Settembre	3845	4206
Ottobre	2454	2440
Novembre	1125	1147
Dicembre	1743	1478

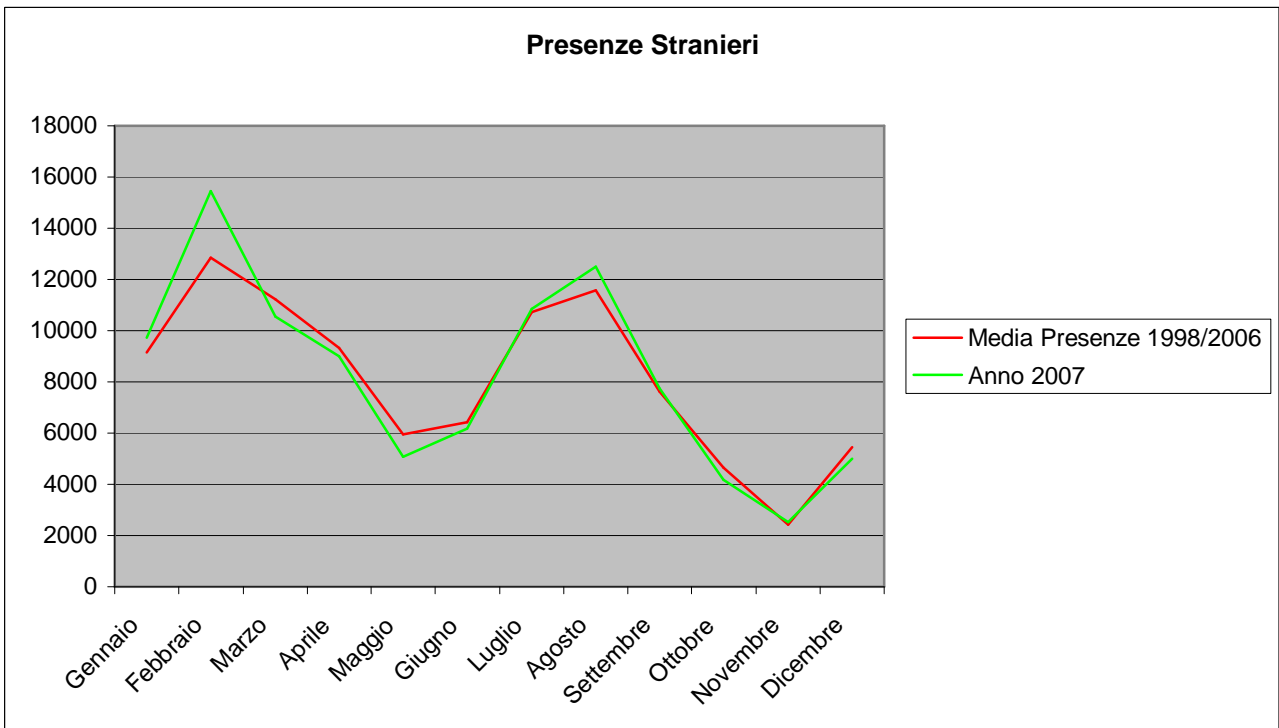
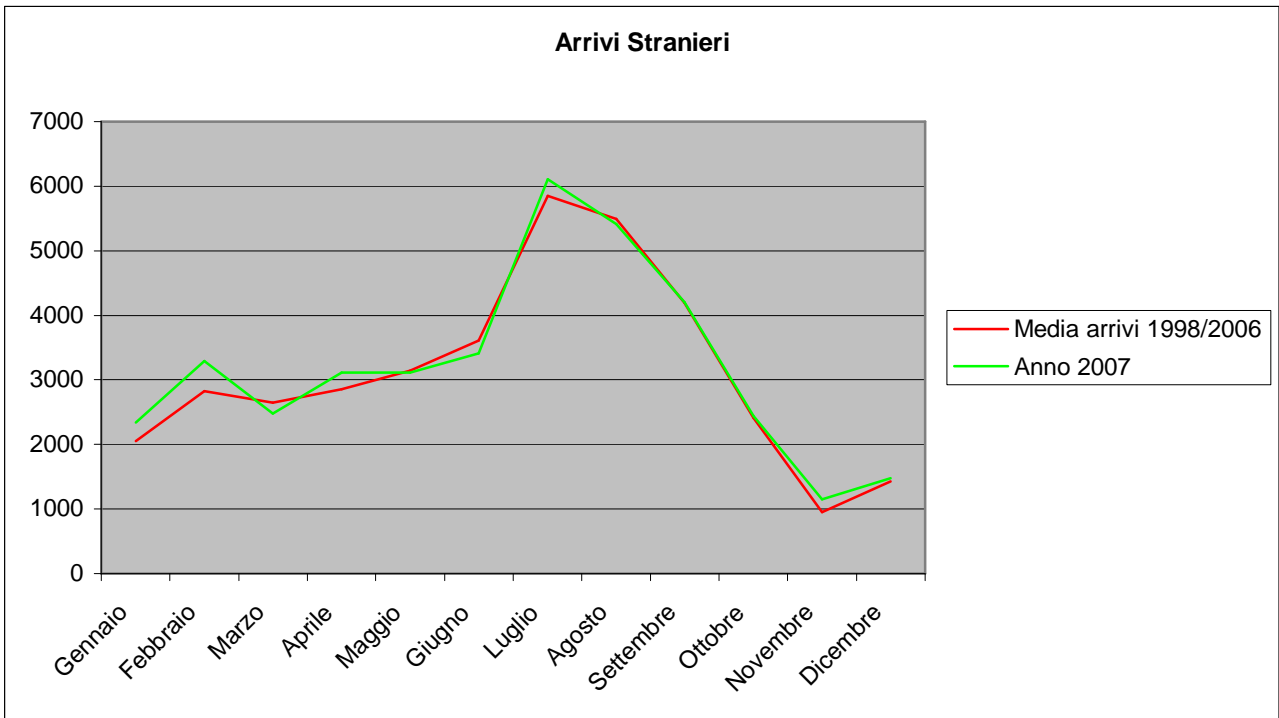


Arrivi e presenze negli esercizi alberghieri per mese.  
Confronto tra il 2007 e la media 1998-2006

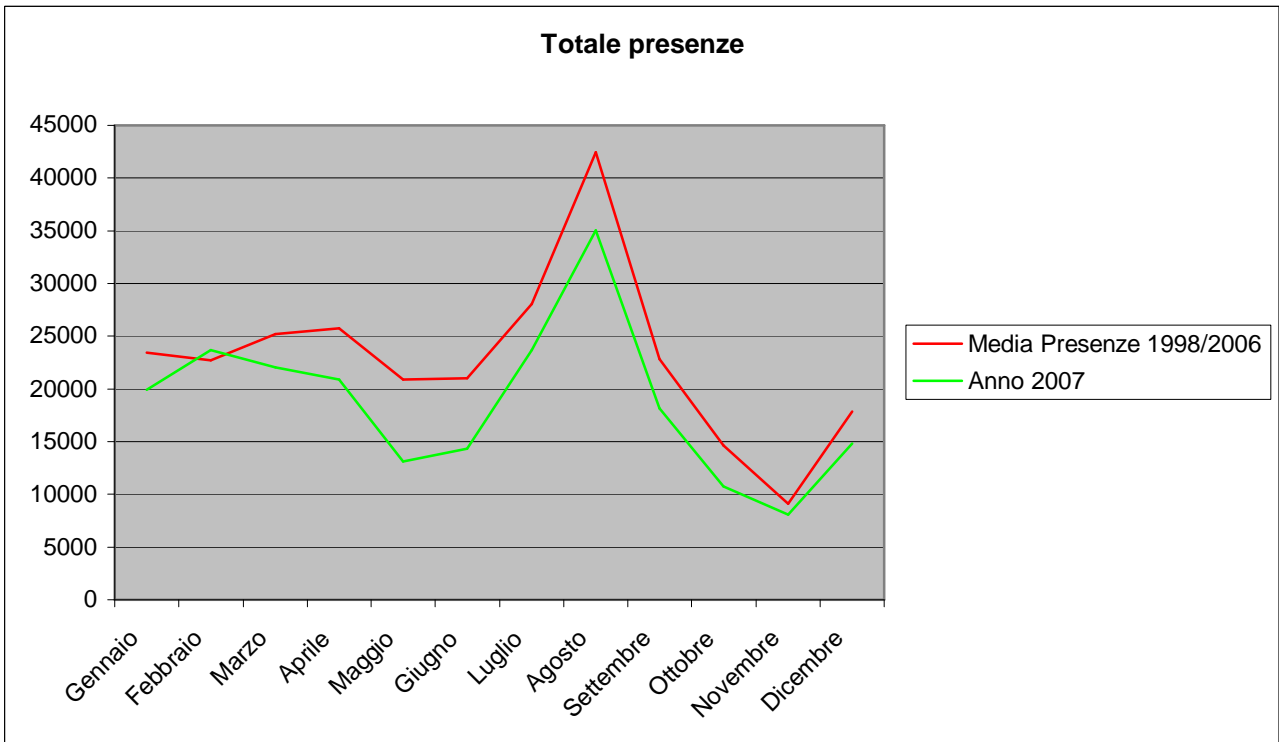
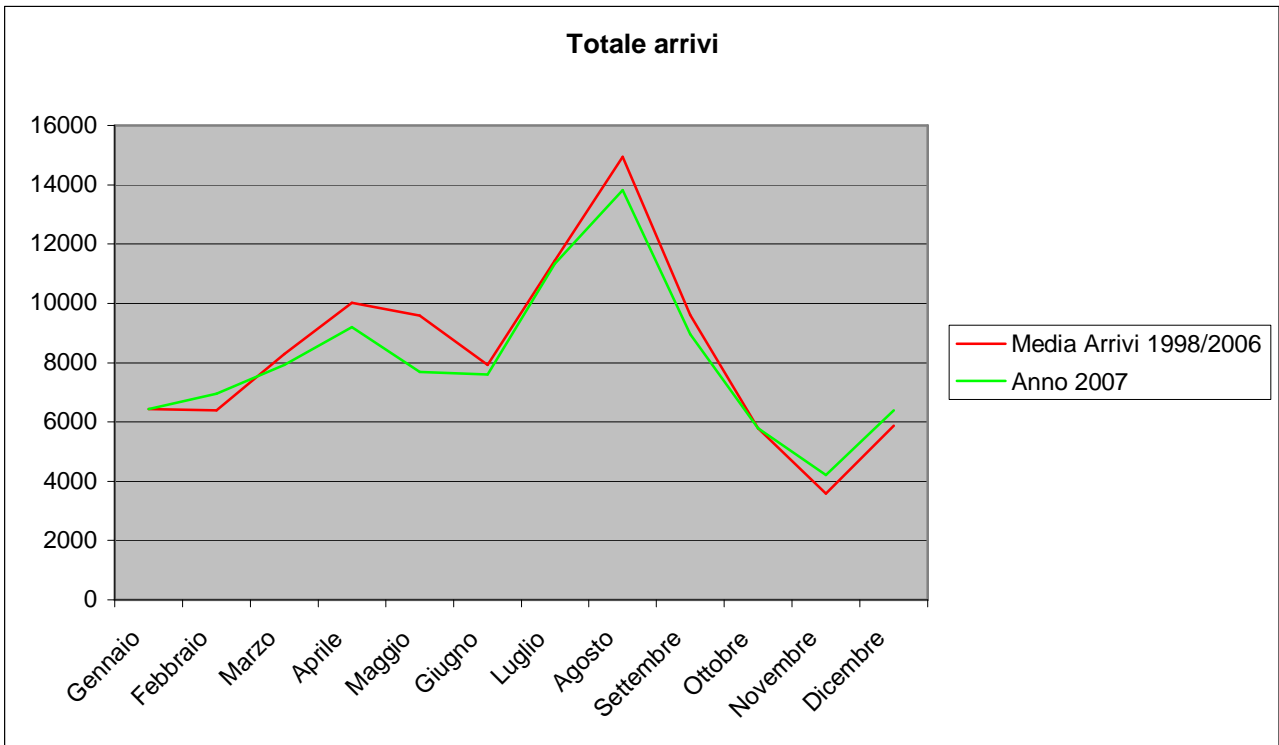
a) Italiani



b) Stranieri



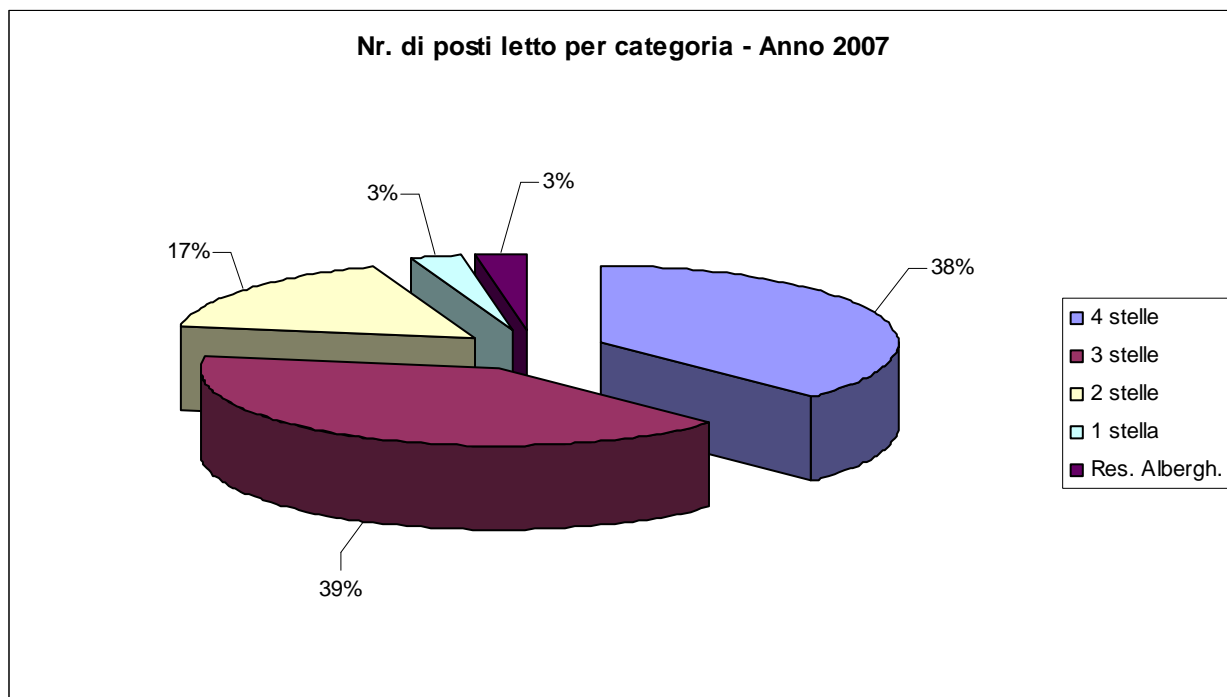
c) Totale



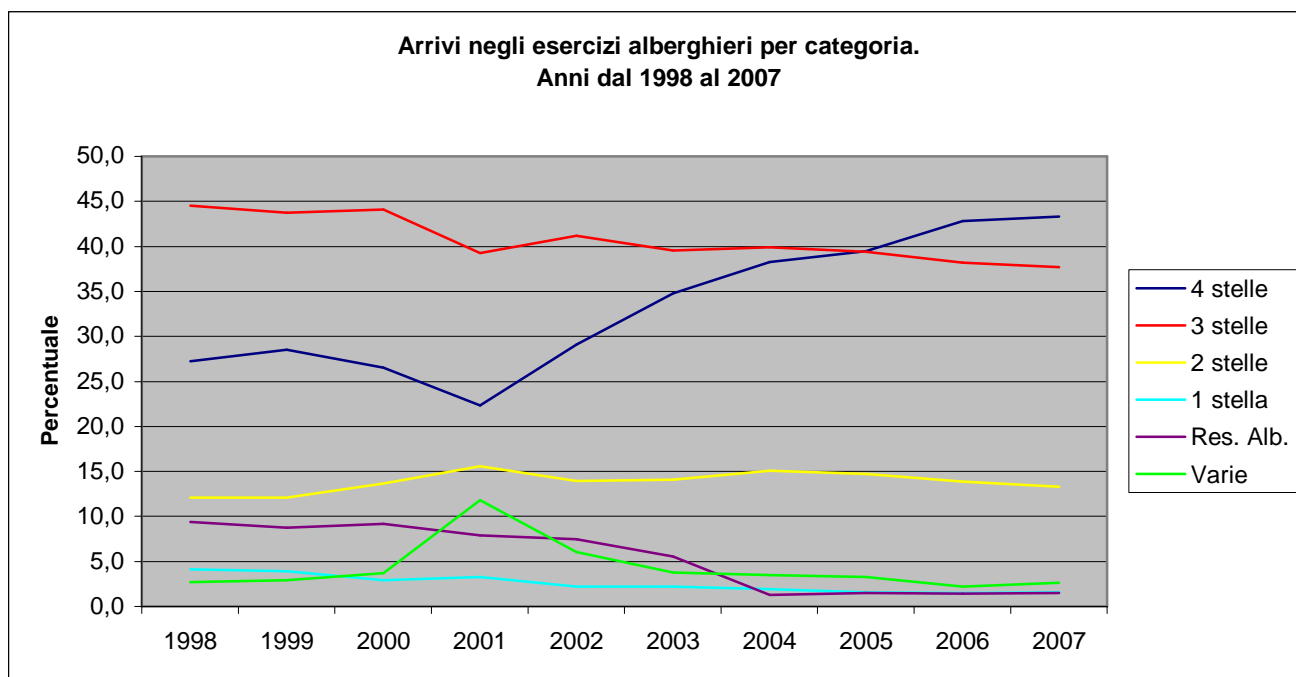
## Categorie alberghiere dal 1998 al 2007

### Nr. di posti letto anno 2007 per categoria

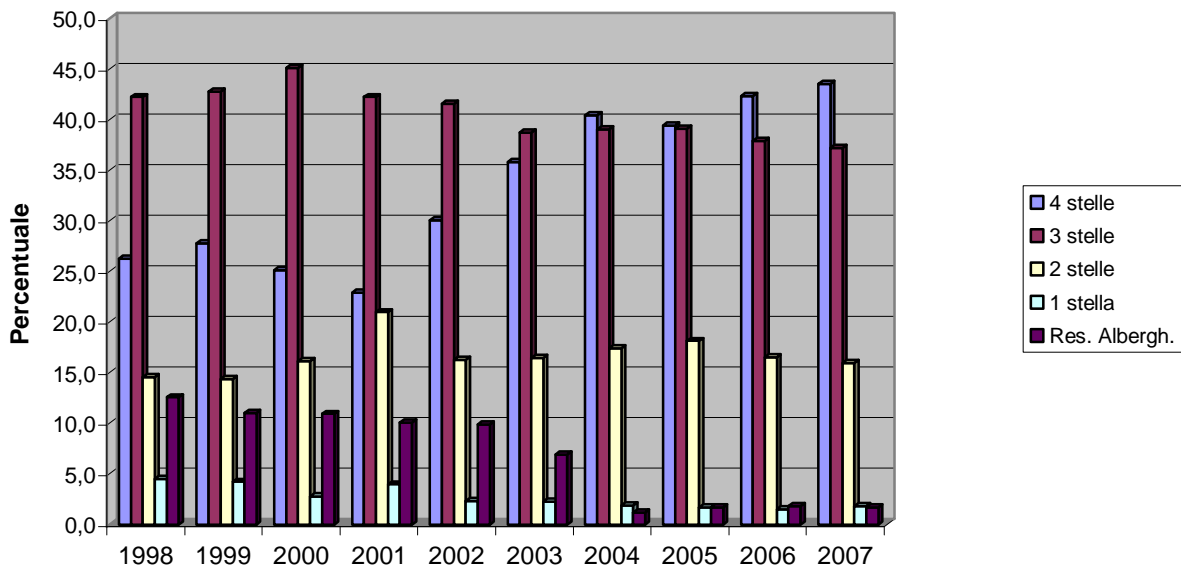
4 stelle	615
3 stelle	655
2 stelle	277
1 stella	45
Res. Albergh.	45



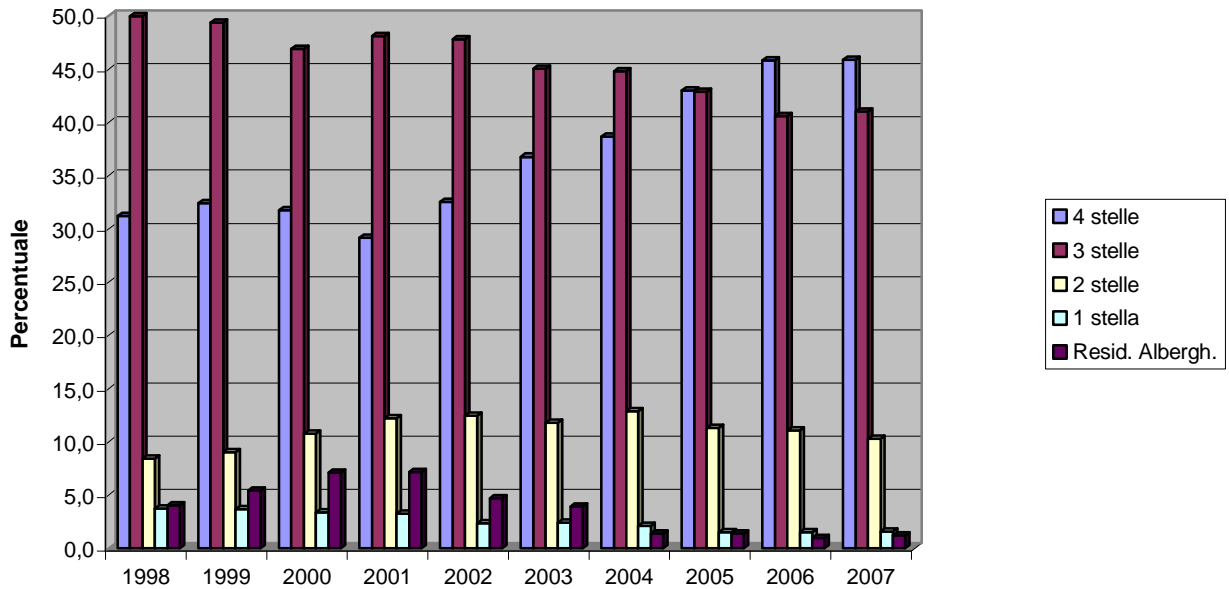
Anni	4 stelle	3 stelle	2 stelle	1 stella	Res. Alb.	Varie
1998	27,2	44,5	12,1	4,1	9,4	2,7
1999	28,5	43,8	12,1	3,9	8,8	2,9
2000	26,5	44,1	13,6	2,9	9,1	3,7
2001	22,3	39,2	15,5	3,3	7,9	11,8
2002	29,1	41,2	13,9	2,2	7,5	6,1
2003	34,8	39,5	14,1	2,2	5,5	3,8
2004	38,3	39,9	15,1	1,9	1,3	3,5
2005	39,5	39,4	14,7	1,6	1,5	3,3
2006	42,8	38,2	13,9	1,5	1,4	2,2
2007	43,3	37,7	13,3	1,6	1,5	2,6



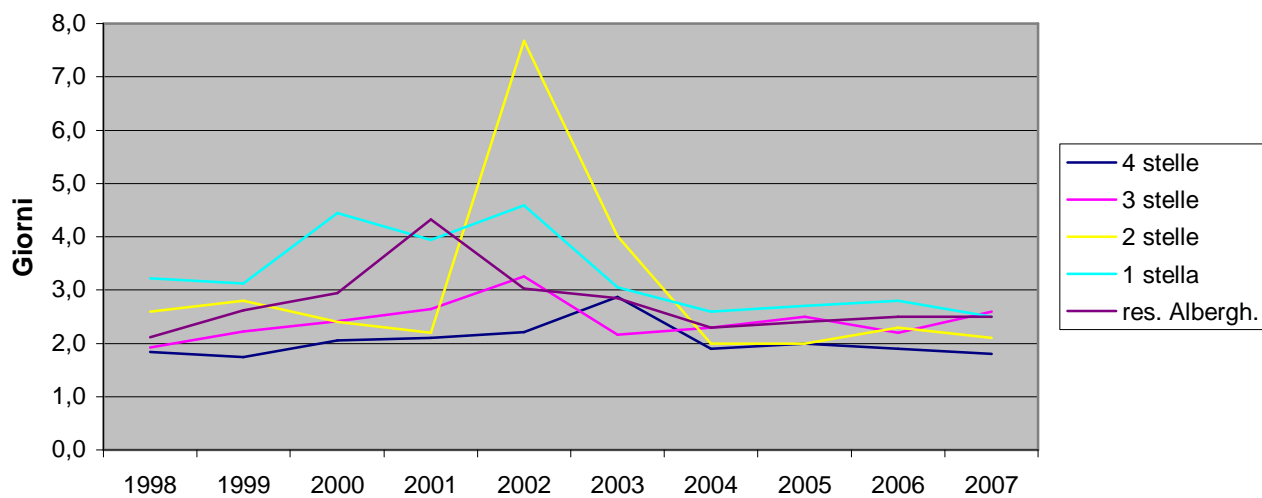
**Trend arrivi dei turisti italiani dal 1998 al 2007  
per categoria alberghiera**



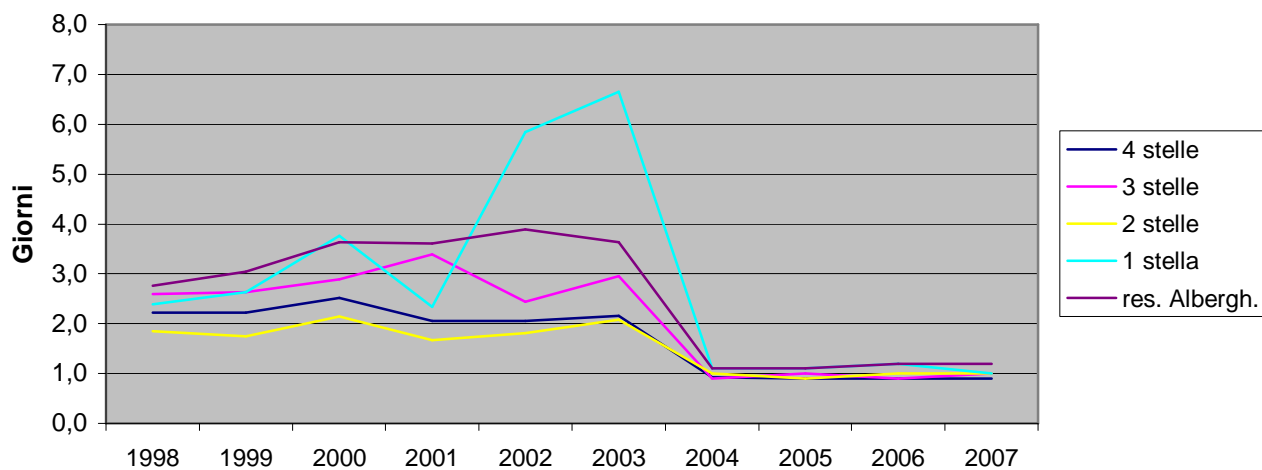
**Trend arrivi dei turisti stranieri dal 1998 al 2007  
per categoria alberghiera**



**Permanenza media italiani per categoria**



**Permanenza media stranieri per categoria**



**Permanenza totale media per categoria**

