

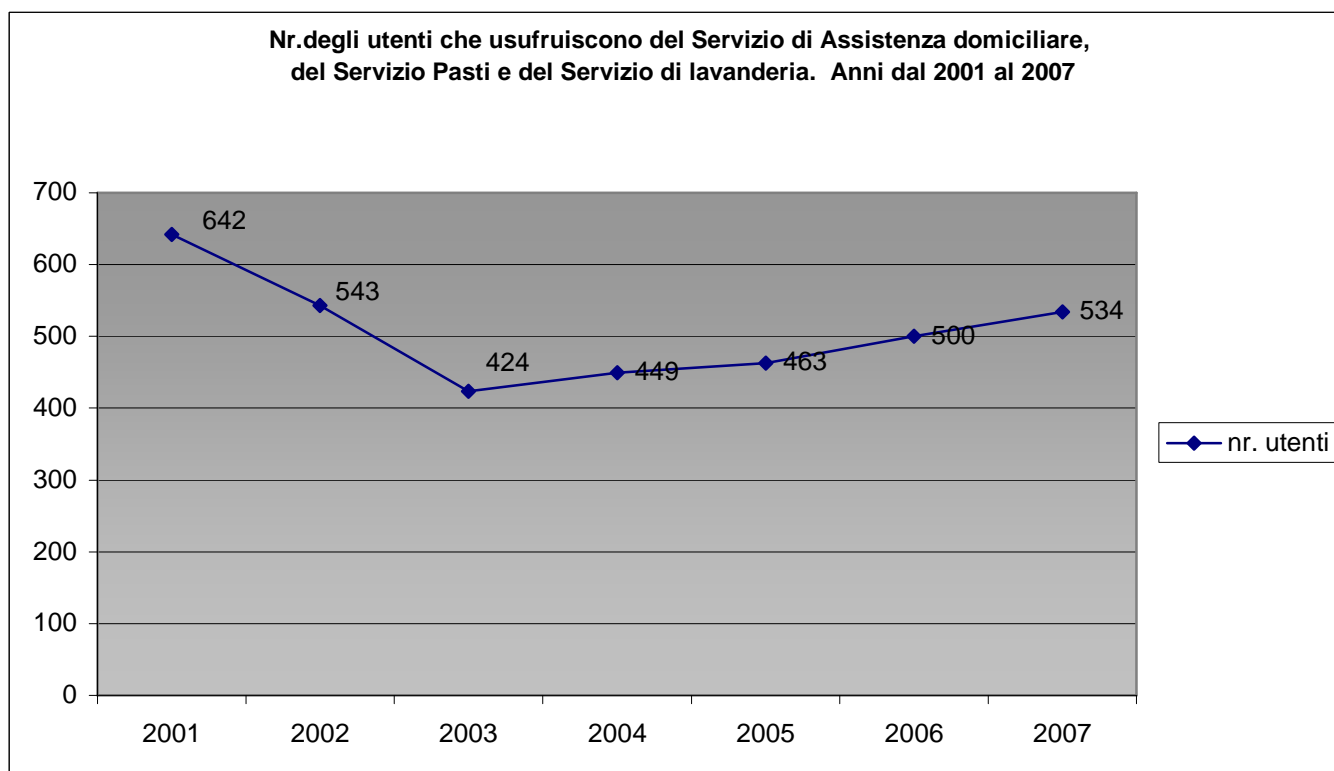
AREA SERVIZI SOCIALI

- SERVIZIO ASSISTENZA DOMICILIARE (S.A.D.)
- SERVIZIO PASTI
- SERVIZIO LAVANDERIA

I servizi di assistenza domiciliare, pasti caldi a domicilio e lavanderia sono dei servizi che consentono alle persone anziane parzialmente autosufficienti di vivere a domicilio.

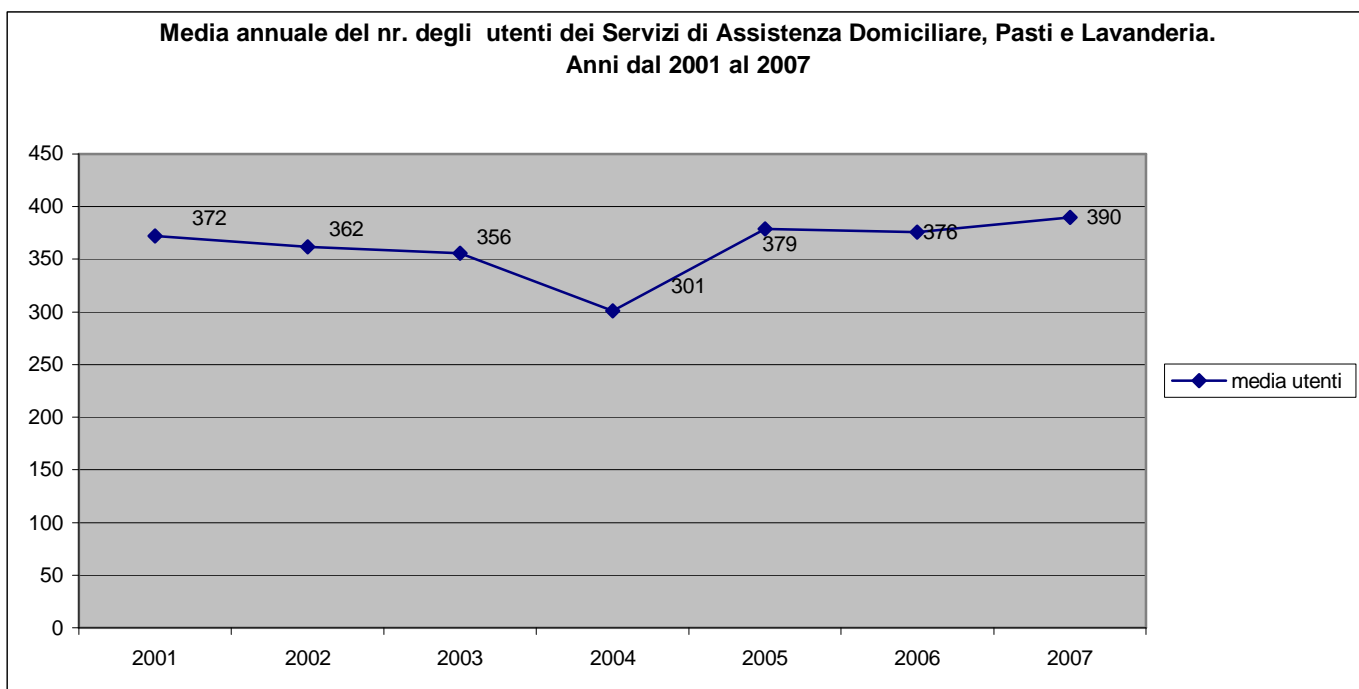
S.A.D. Servizio Assistenza Domiciliare

	2001	2002	2003	2004	2005	2006	2007
nr. utenti	642	543	424	449	463	500	534

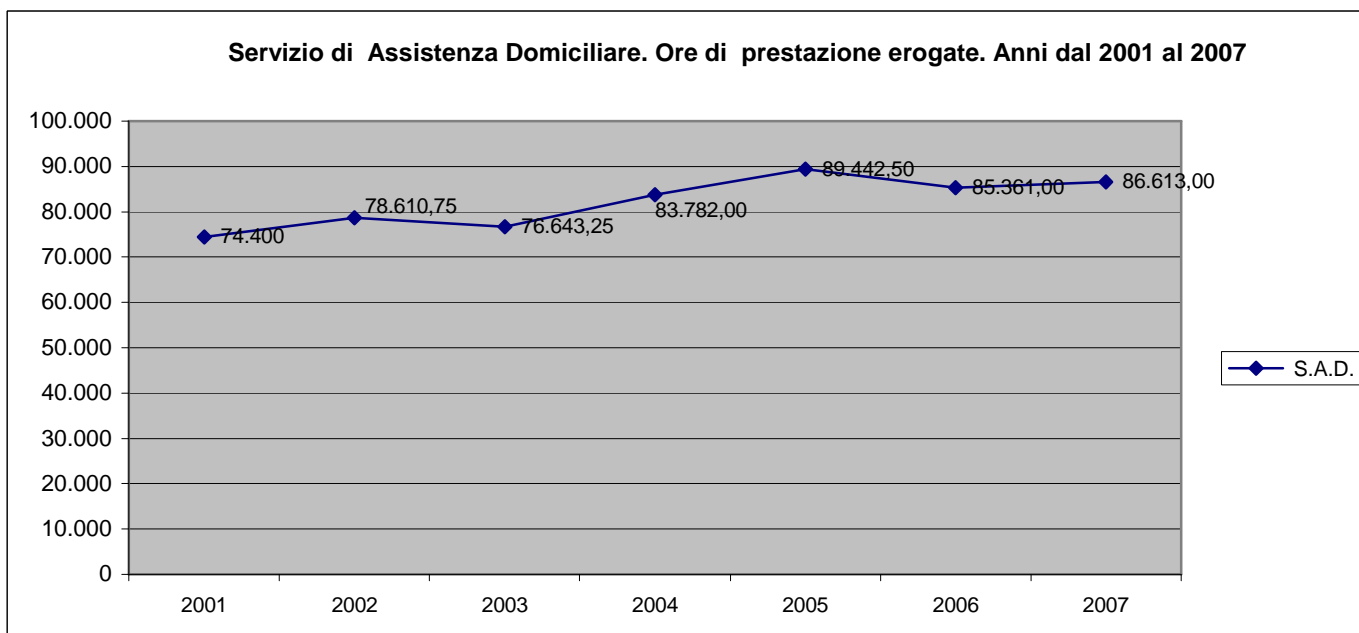


Elaborazione dati: Servizio Statistica su Fonte: Servizi Sociali del Comune di Aosta.

	2001	2002	2003	2004	2005	2006	2007
media utenti	372	362	356	301	379	376	390

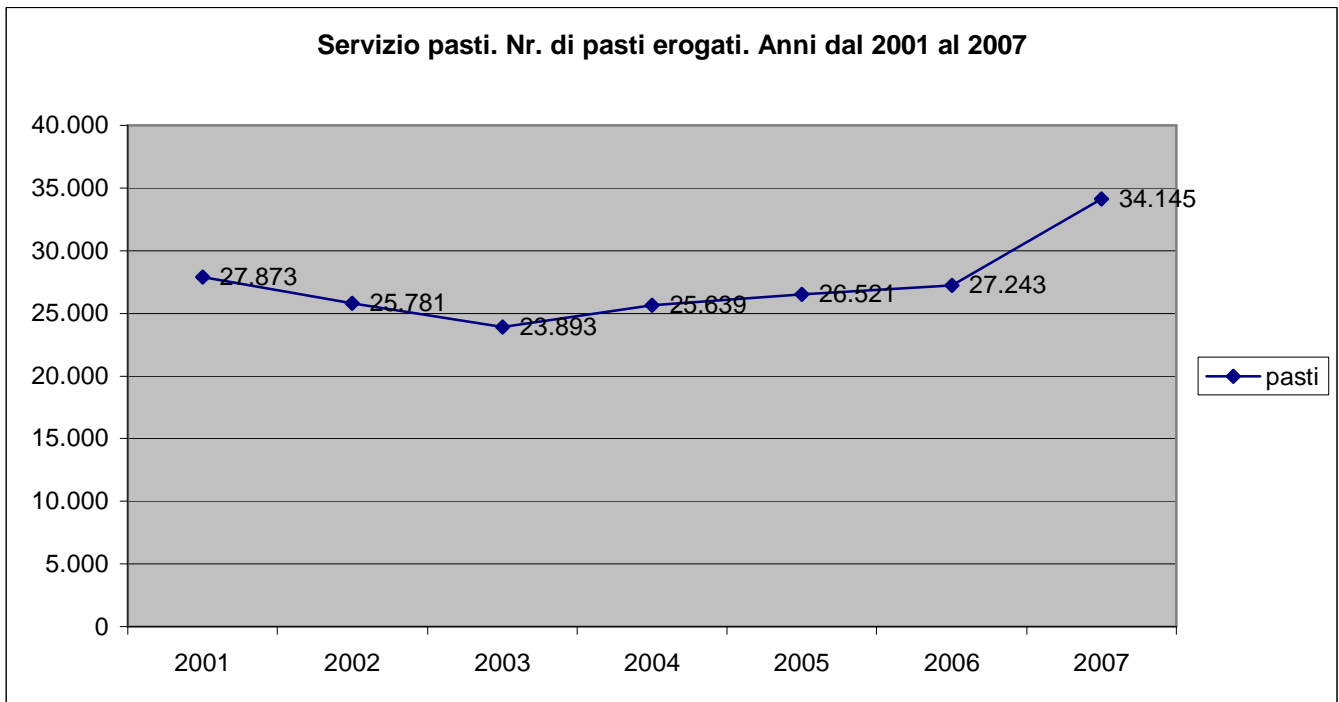


S.A.D.	2001	2002	2003	2004	2005	2006	2007
	74.400	78.610,75	76.643,25	83.782,00	89.442,50	85.361,00	86.613,00



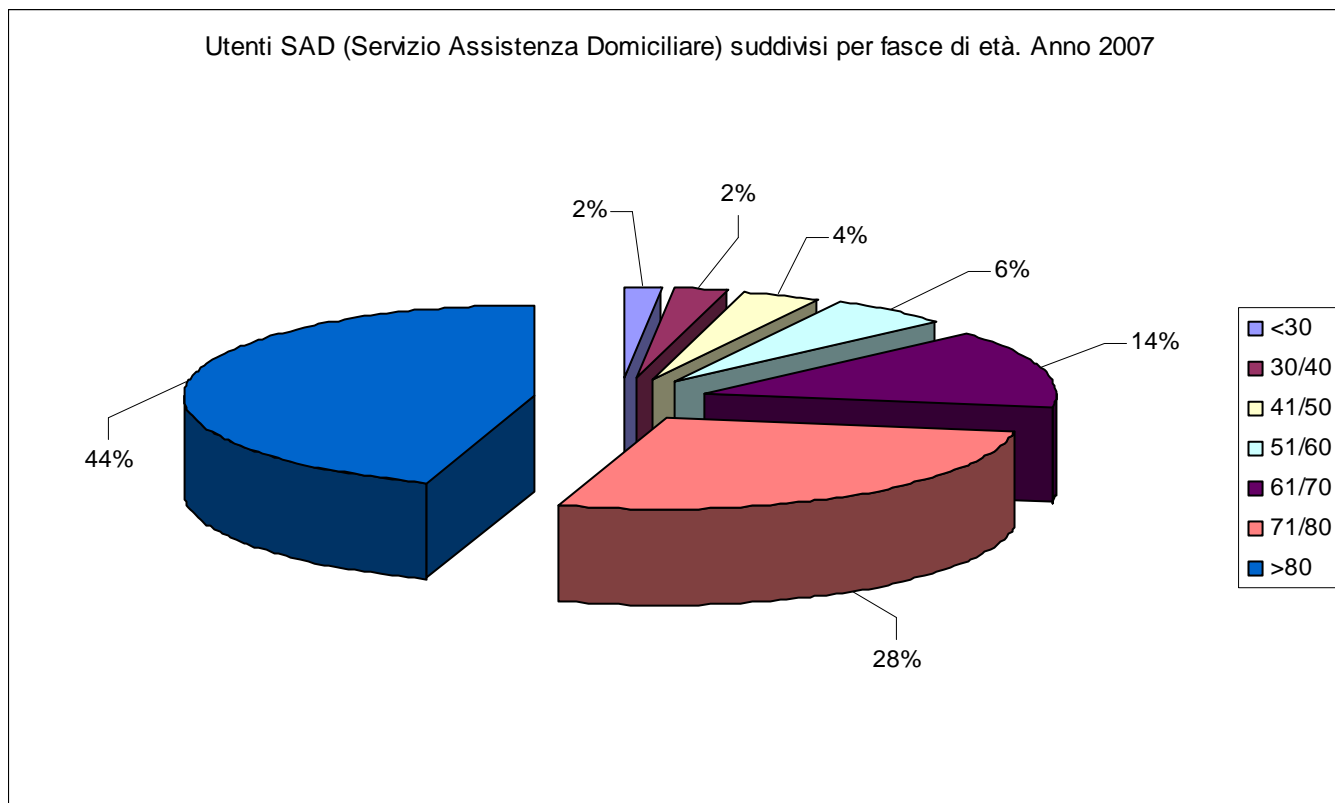
Elaborazione dati: Servizio Statistica su Fonte: Servizi Sociali del Comune di Aosta.

	2001	2002	2003	2004	2005	2006	2007
pasti	27.873	25.781	23.893	25.639	26.521	27.243	34.145



Elaborazione dati: Servizio Statistica su Fonte: Servizi Sociali del Comune di Aosta.

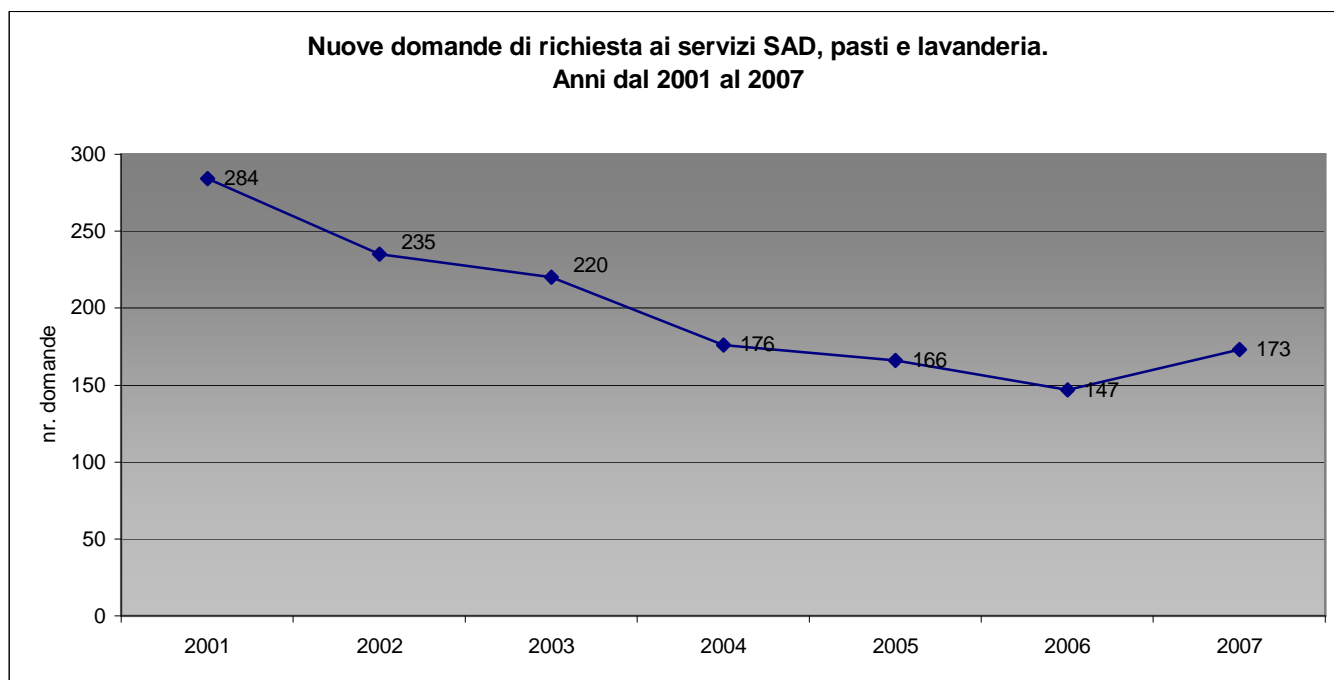
Fasce di età	
<30	7
30/40	11
41/50	16
51/60	25
61/70	61
71/80	123
>80	198
Totale	441



Elaborazione dati: Servizio Statistica su Fonte: Servizi Sociali del Comune di Aosta

Nuove domande di richiesta ai Servizi di Assistenza Domiciliare, Pasti e Lavanderia.

2001	2002	2003	2004	2005	2006	2007
284	235	220	176	166	147	173

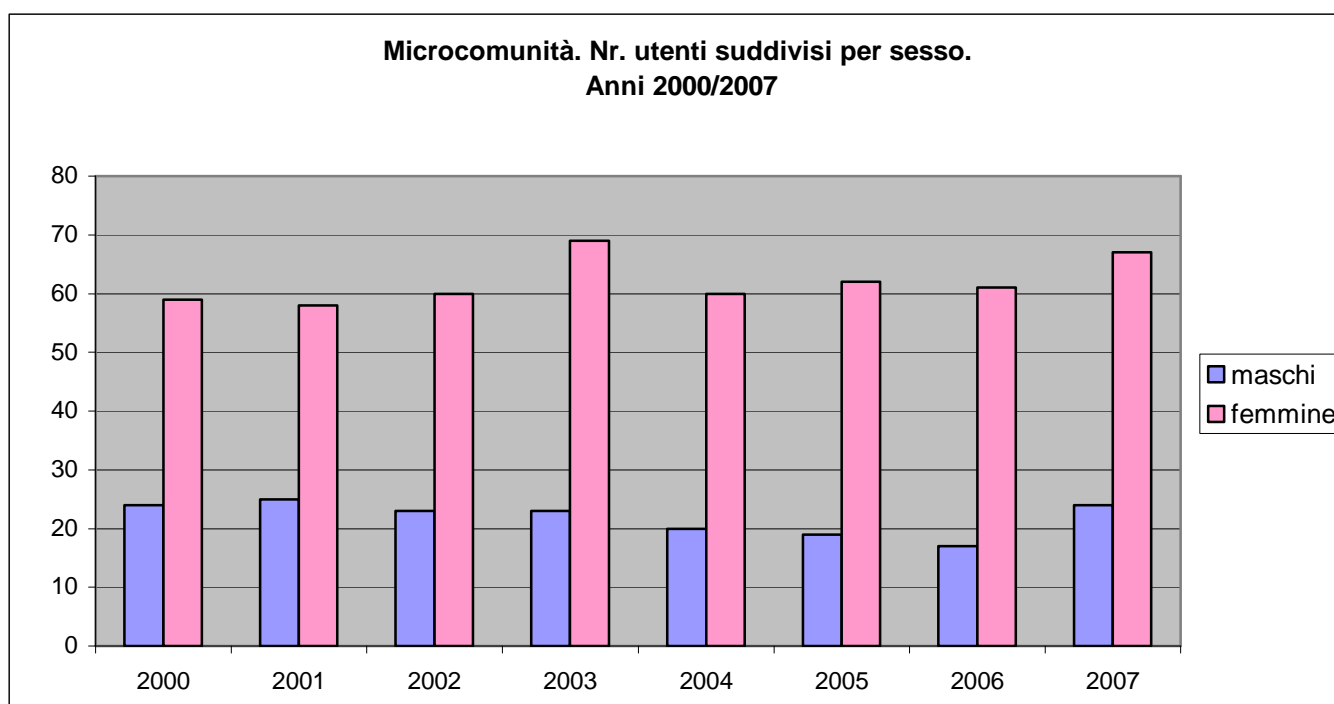


Elaborazione dati: Servizio Statistica su Fonte: Servizi Sociali del Comune di Aosta

MICROCOMUNITA'

Le microcomunità gestite dal Comune di Aosta accolgono persone non più in grado di vivere presso il proprio domicilio e per lo più sole, offrendo un servizio completo per anziani autosufficienti e non autosufficienti e più precisamente assistenza alberghiera e tutelare diurna e notturna, attività ricreative, culturali e interventi di mobilitazione.

	2000	2001	2002	2003	2004	2005	2006	2007
maschi	24	25	23	23	20	19	17	24
femmine	59	58	60	69	60	62	61	67
totale	83	83	83	92	80	81	78	91
<di 65 anni	5	6	5	8	5	6	6	7



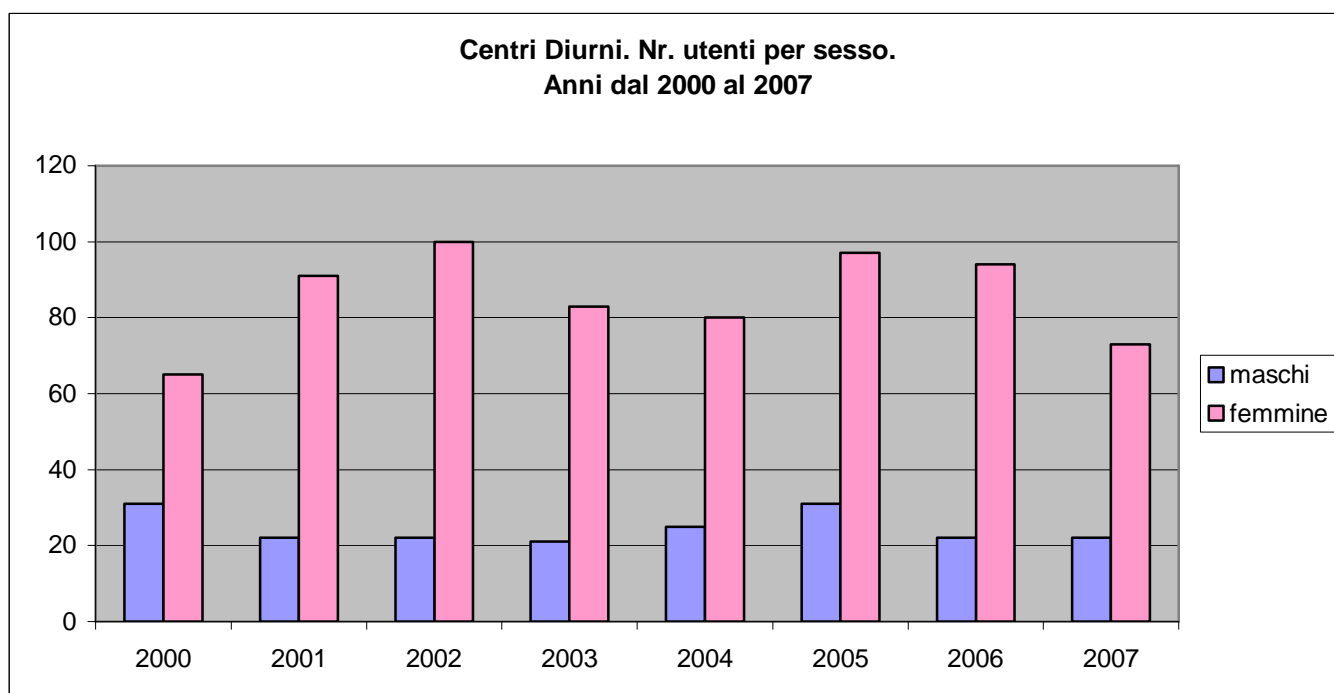
Elaborazione dati: Servizio Statistica su Fonte: Servizi Sociali del Comune di Aosta.

Il grafico evidenzia come l'utenza delle Microcomunità sia composta in prevalenza da persone di sesso femminile.

CENTRI DIURNI

I Centri diurni offrono un servizio di supporto alle famiglie che hanno in carico un anziano o come servizio di sostegno a favore di quegli anziani che vivono da soli. Il Centro diurno fornisce assistenza alberghiera e tutelare diurna, aiuto nell'attività quotidiana, attività ricreative culturali e di socializzazione.

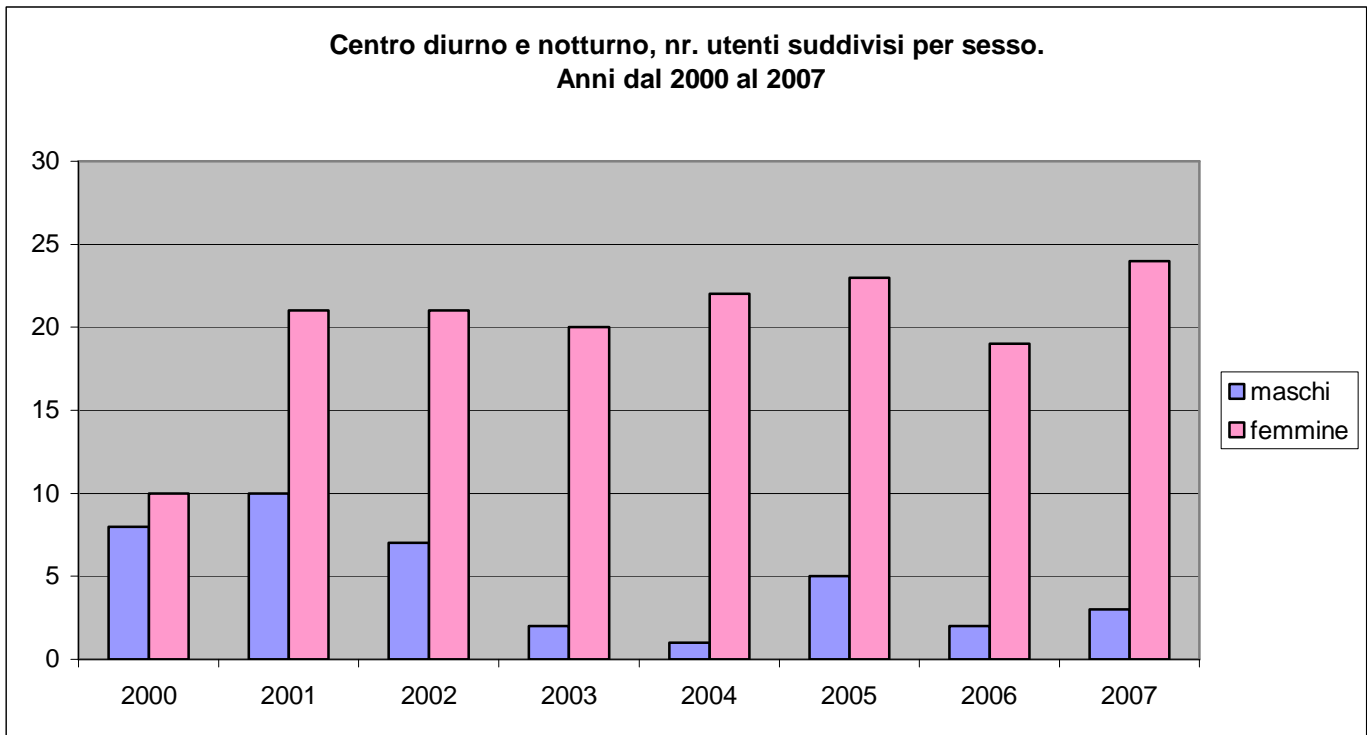
	2000	2001	2002	2003	2004	2005	2006	2007
maschi	31	22	22	21	25	31	22	22
femmine	65	91	100	83	80	97	94	73
totale	96	113	122	104	105	128	116	95



Elaborazione dati: Servizio Statistica su Fonte: Servizi Sociali del Comune di Aosta.

CENTRI DIURNI E NOTTURNI

	2000	2001	2002	2003	2004	2005	2006	2007
maschi	8	10	7	2	1	5	2	3
femmine	10	21	21	20	22	23	19	24
totale	18	31	28	22	23	28	21	27



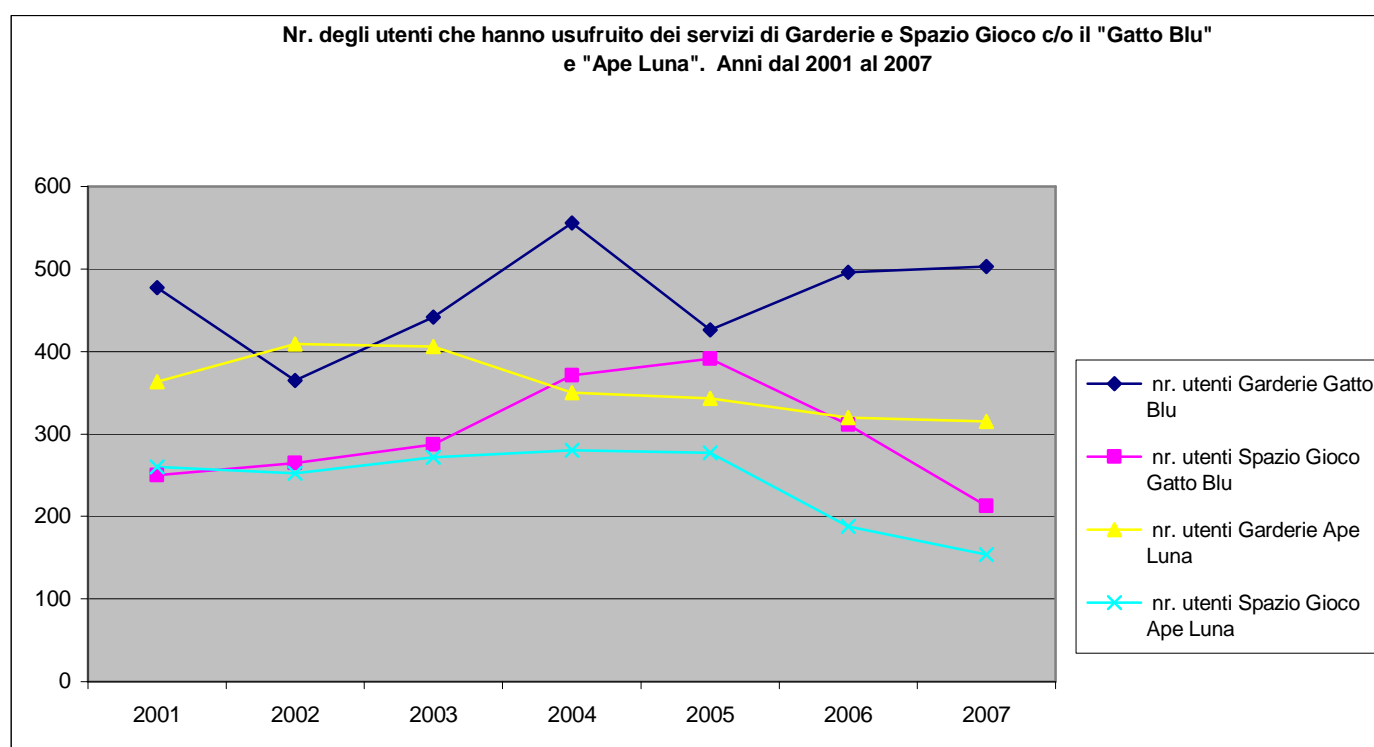
Elaborazione dati: Servizio Statistica su Fonte: Servizi Sociali del Comune di Aosta.

SERVIZIO DI GARDERIE E SPAZIO GIOCO

Le Garderie e lo Spazio Gioco sono dei servizi offerti ai bimbi che hanno un'età compresa fra 9 mesi e 3 anni e che vengono seguiti da educatrici qualificate.

GARDERIE "GATTO BLU" E "APE LUNA"

	2001	2002	2003	2004	2005	2006	2007
nr. utenti Garderie Gatto Blu	477	365	442	556	426	496	503
nr. utenti Spazio Gioco Gatto Blu	250	265	287	371	391	311	213
nr. utenti Garderie Ape Luna	363	409	406	350	343	320	315
nr. utenti Spazio Gioco Ape Luna	260	252	272	280	277	188	154

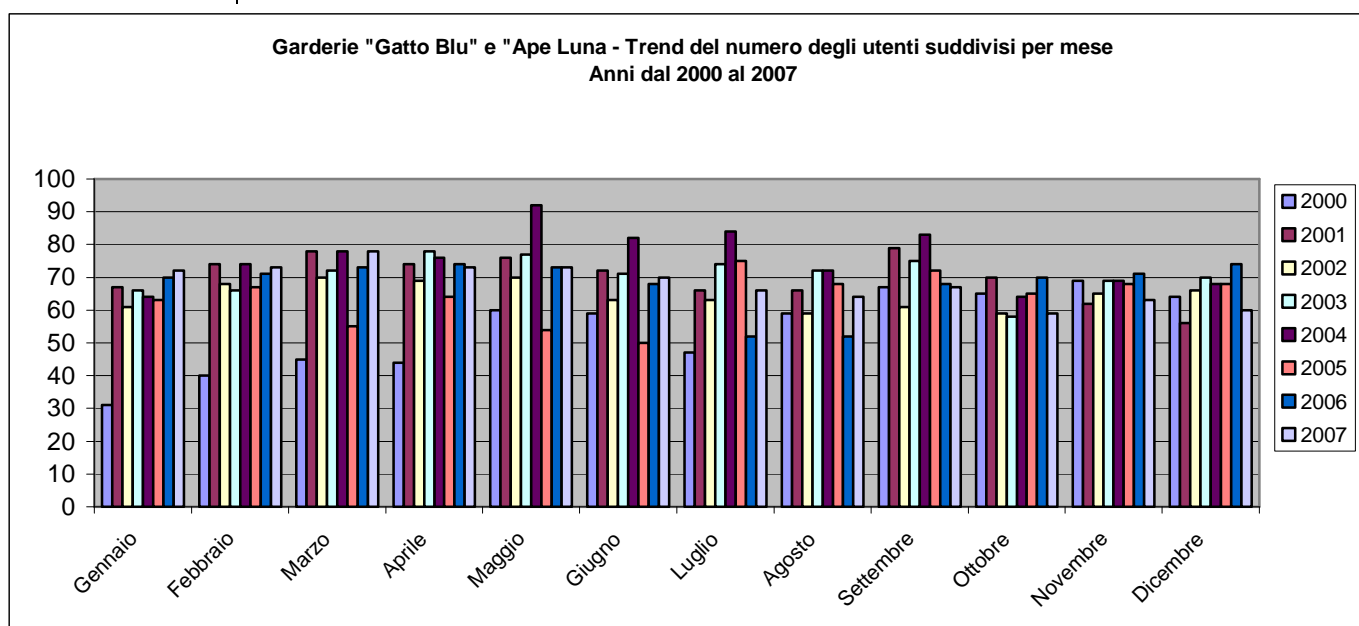


Elaborazione dati: Servizio Statistica su Fonte: Servizi Sociali del Comune di Aosta.

Dal grafico si nota come gli utenti che usufruiscono del Servizio di Garderie e Spazio Gioco nel corso degli anni siano sempre numerosi. Si registra tuttavia una considerevole diminuzione nel nr. degli utenti dello Spazio Gioco "Ape Luna" nel 2006 rispetto all'anno precedente con un - 32,1% e di -18,1% nel 2007 rispetto al 2006. anche il numero di utenti dello Spazio Gioco "Gatto Blu" negli ultimi anni è notevolmente calato - 20,5% nel 2006 rispetto al 2005 e - 31,5% nel 2007 rispetto al 2006.

Utenti Garderie Gatto Blu/Ape Luna

	2000	2001	2002	2003	2004	2005	2006	2007
Gennaio	31	67	61	66	64	63	70	72
Febbraio	40	74	68	66	74	67	71	73
Marzo	45	78	70	72	78	55	73	78
Aprile	44	74	69	78	76	64	74	73
Maggio	60	76	70	77	92	54	73	73
Giugno	59	72	63	71	82	50	68	70
Luglio	47	66	63	74	84	75	52	66
Agosto	59	66	59	72	72	68	52	64
Settembre	67	79	61	75	83	72	68	67
Ottobre	65	70	59	58	64	65	70	59
Novembre	69	62	65	69	69	68	71	63
Dicembre	64	56	66	70	68	68	74	60
Totale	650	840	774	848	906	769	816	818



Garderie “Gatto Blu” e “Ape Luna”, trend del numero degli utenti suddivisi per mese.

Utenti Garderie Gatto Blu

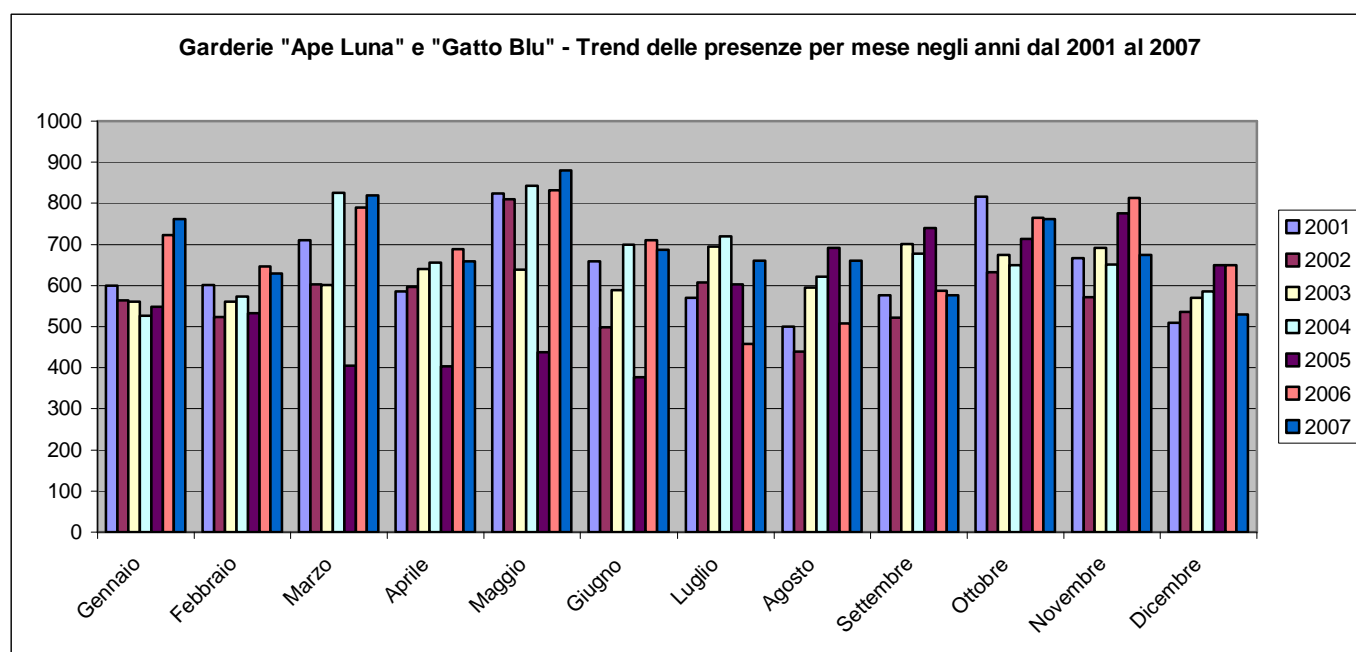
Utenti Garderie Ape Luna

2000	2001	2002	2003	2004	2005	2006	2007	Mese	2000	2001	2002	2003	2004	2005	2006	2007
31	42	30	30	37	38	43	42	Gennaio	0	25	31	36	27	25	27	30
40	40	31	32	44	42	44	46	Febbraio	0	34	37	34	30	25	27	27
45	43	32	33	46	25	45	51	Marzo	0	35	38	39	32	30	28	27
44	41	32	37	46	37	47	47	Aprile	0	33	37	41	30	27	27	26
48	44	35	36	51	25	42	47	Maggio	12	32	35	41	41	29	31	26
46	43	32	37	54	18	39	44	Giugno	13	29	31	34	28	32	29	26
37	42	33	39	53	42	31	40	Luglio	10	24	30	35	31	33	21	26
48	44	32	38	46	39	29	38	Agosto	11	22	27	34	26	29	23	26
45	44	27	40	51	41	42	41	Settembre	22	35	34	35	32	31	26	26
44	34	23	38	44	40	44	37	Ottobre	21	36	36	20	20	25	26	22
45	32	30	41	42	39	44	35	Novembre	24	30	35	28	27	29	27	28
39	28	28	41	42	40	46	35	Dicembre	25	28	38	29	26	28	28	25
512	477	365	442	556	426	496	503	Totale	138	363	409	406	350	343	320	315

Elaborazione dati: Servizio Statistica su Fonte: Servizi Sociali del Comune di Aosta.

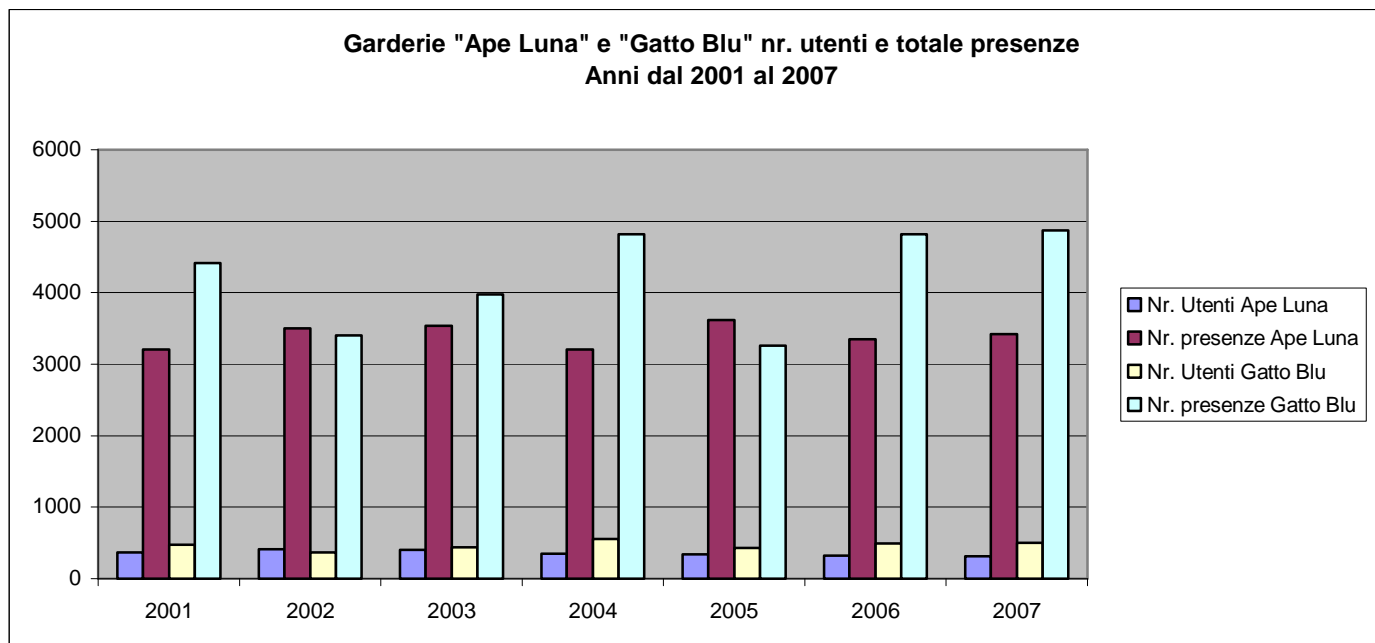
Presenze Garderie Gatto Blu/Ape Luna

	2000	2001	2002	2003	2004	2005	2006	2007
Gennaio	241	600	564	560	526	549	723	761
Febbraio	372	602	523	560	573	533	646	629
Marzo	363	711	603	602	826	405	790	820
Aprile	306	586	596	640	656	404	688	659
Maggio	543	824	810	638	843	438	831	880
Giugno	457	659	499	589	700	377	710	687
Luglio	342	570	607	695	719	603	458	660
Agosto	442	500	440	595	622	692	508	660
Settembre	446	577	522	701	677	740	588	576
Ottobre	459	816	633	675	650	713	765	761
Novembre	646	667	571	691	651	775	813	675
Dicembre	504	509	536	570	586	649	649	529
Totale	5121	7621	6904	7516	8029	6878	8169	8297

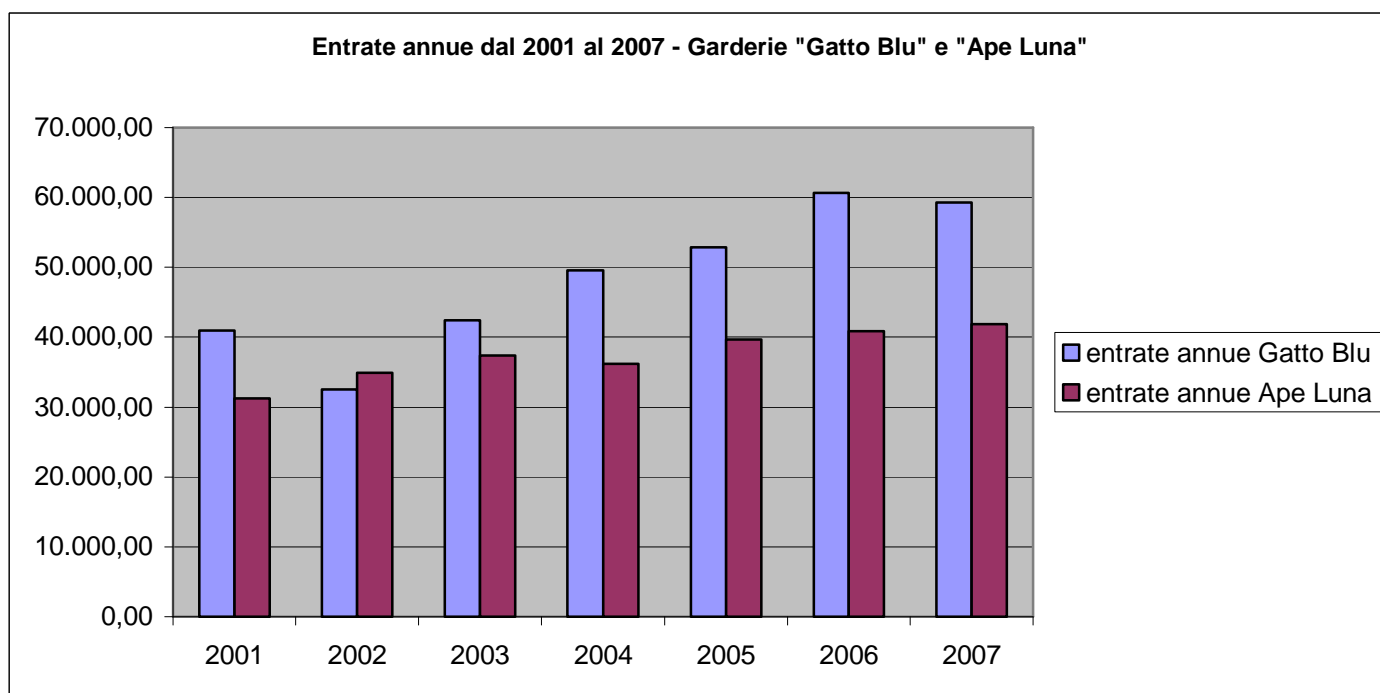


Elaborazione dati: Servizio Statistica su Fonte: Servizi Sociali del Comune di Aosta.

	2001	2002	2003	2004	2005	2006	2007
Nr. Utenti Ape Luna	363	409	406	350	343	320	315
Nr. presenze Ape Luna	3209	3498	3537	3208	3621	3347	3421
Nr. Utenti Gatto Blu	477	365	442	556	426	496	503
Nr. presenze Gatto Blu	4412	3406	3979	4821	3257	4822	4876



	2001	2002	2003	2004	2005	2006	2007
entrate annue Gatto Blu	40.959,47	32.569,02	42.413,35	49.558,59	52.863,00	60.617,07	59.325,74
entrate annue Ape Luna	31.279,21	34.951,87	37.396,56	36.212,54	39.634,86	40.839,50	41.831,00

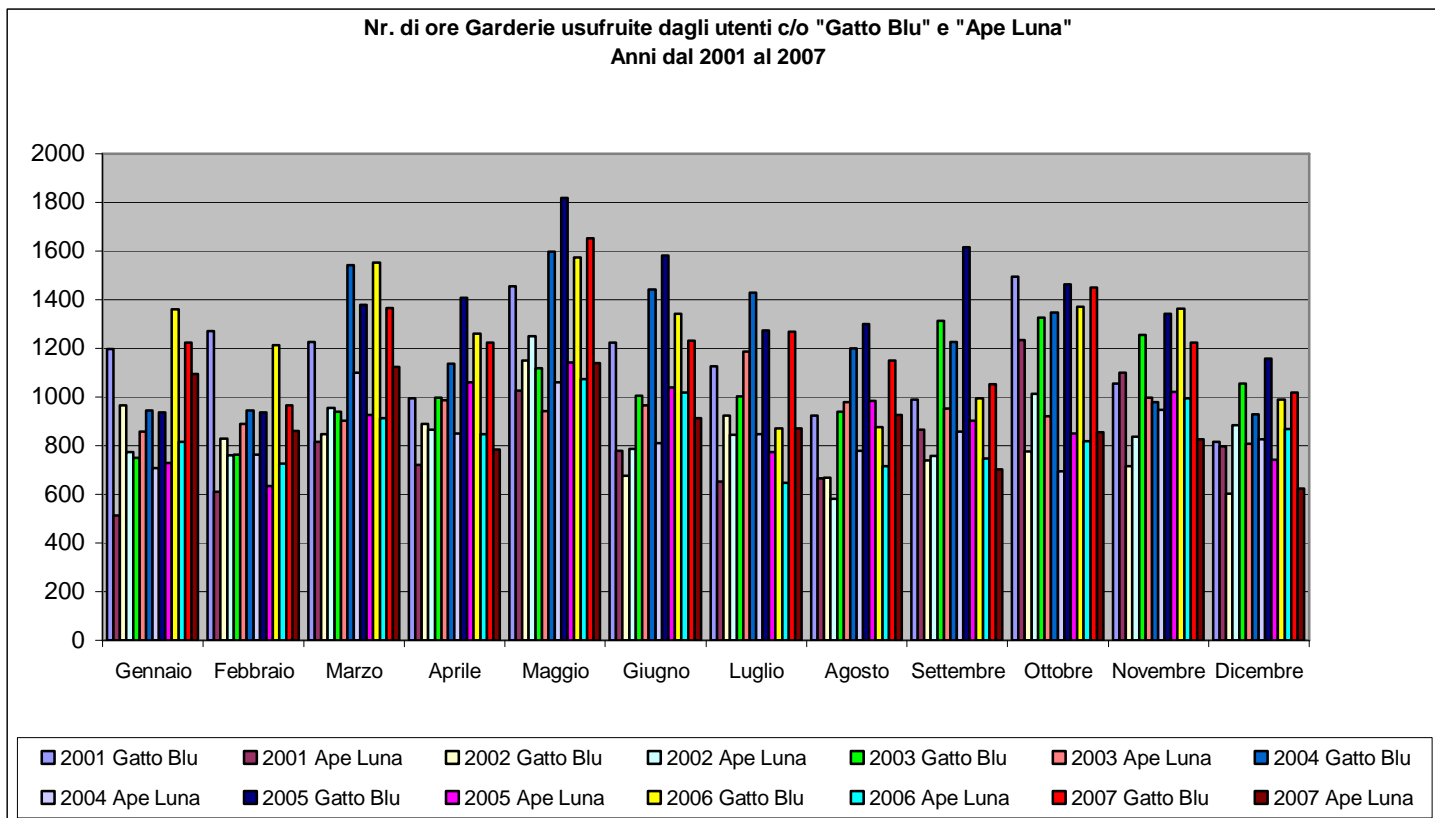


Elaborazione dati: Servizio Statistica su Fonte: Servizi Sociali del Comune di Aosta.

Nr. ore Gatto Blu

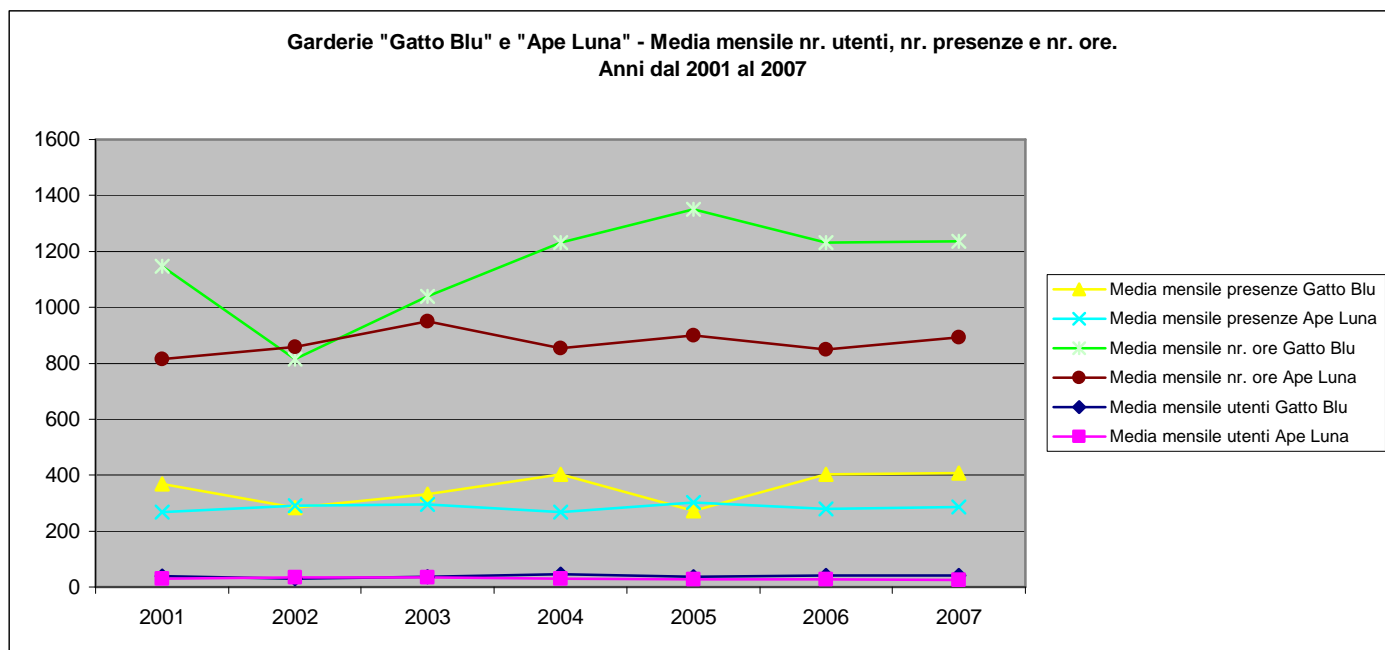
Nr. ore Ape Luna

Nr. ore Gatto Blu							Nr. ore Ape Luna							
2001	2002	2003	2004	2005	2006	2007	Mese	2001	2002	2003	2004	2005	2006	2007
1.198	967	750	945	938	1.360	1.223,5	Gennaio	514	773	857	707	728	814,5	1.096
1.272	830	763	945	938	1.212,5	964,5	Febbraio	612	762	890	764	634	726,0	860,5
1.227	849	941	1.543	1.378	1.552,5	1365	Marzo	816	956	903	1.100	927	913,5	1.124,5
996	890	999	1.138	1.407	1,260	1.224,5	Aprile	722	867	988	850	1.061	848,0	784
1.455	1.149	1.118	1.598	1.819	1.572,5	1652	Maggio	1.026	1.251	942	1.061	1.143	1.072,5	1.140
1.224	677	1.004	1.442	1.582	1.341,5	1.232,5	Giugno	780	787	967	812	1.040	1.018,5	913
1.127	924	1.004	1.428	1.274	871,5	1269	Luglio	654	845	1.187	848	775	646,5	871,5
924	668	939	1.201	1.301	876	1.150,5	Agosto	666	581	978	780	985	716,0	925,5
989	740	1.313	1.226	1.616	995,5	1.052,5	Settembre	866	758	954	858	904	748,0	701,5
1.494	777	1.327	1.348	1.464	1.371,5	1.451	Ottobre	1.236	1.012	922	694	850	819,7	856
1.055	716	1.257	980	1.342	1.364	1.225	Novembre	1.101	838	999	947	1.021	995,5	825,5
815	603	1.054	930	1.159	990,5	1.017,5	Dicembre	798	885	809	828	743	869,0	622,5
13.774	9.786	12.466	14.722	16.216	14.768	14.827,5	Totale	9.788	10.311	11.392	10.246	10.808	10.187,7	10.720,5
1.148	816	1039	1.231	1.351	1.231	1.236	media	816	859	949	854	901	849	893,4

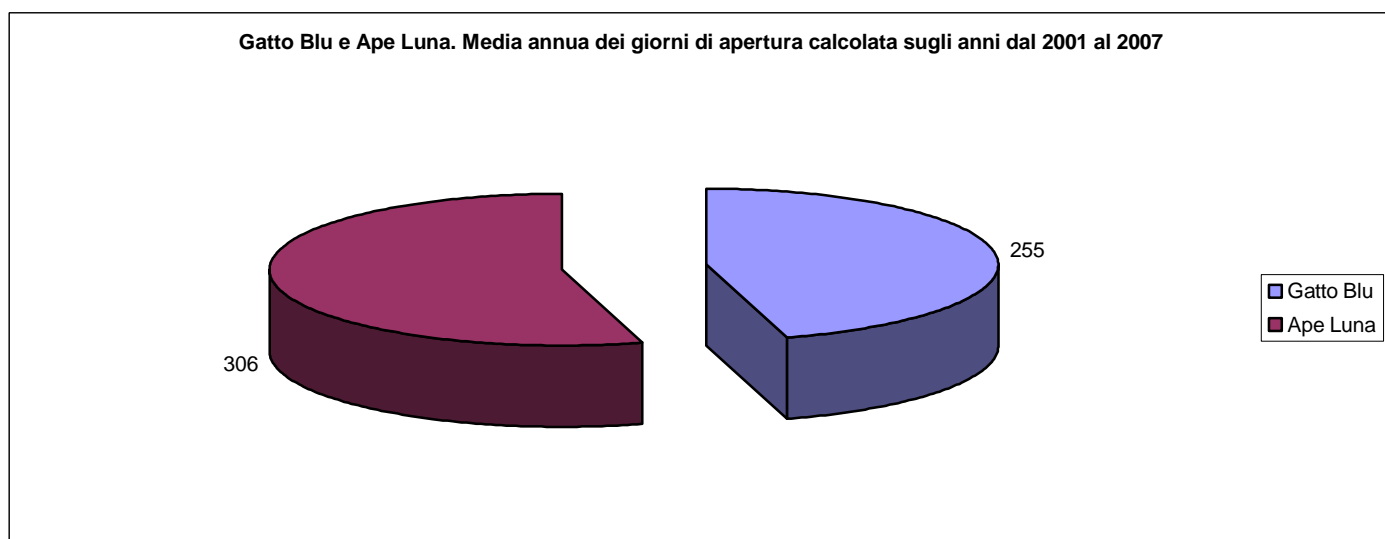


Elaborazione dati: Servizio Statistica su Fonte: Servizi Sociali del Comune di Aosta.

Medie Gatto Blu			Medie Ape Luna				
Anni	media mensile utenti	media mensile presenze	media mensile nr. ore	Anni	media mensile utenti	media mensile presenze	media mensile nr. ore
2001	39,75	367,67	1147,83	2001	30,25	267,42	815,63
2002	30,42	283,83	815,51	2002	34,08	291,5	859,25
2003	36,83	331,58	1038,79	2003	33,83	294,75	949,33
2004	46,33	401,75	1231,00	2004	29,17	267,33	853,85
2005	35,5	271,42	1351,33	2005	28,58	301,75	900,66
2006	41,33	401,83	1230,67	2006	26,67	278,92	848,98
2007	41,92	406,33	1235,63	2007	26,25	285,08	893,38

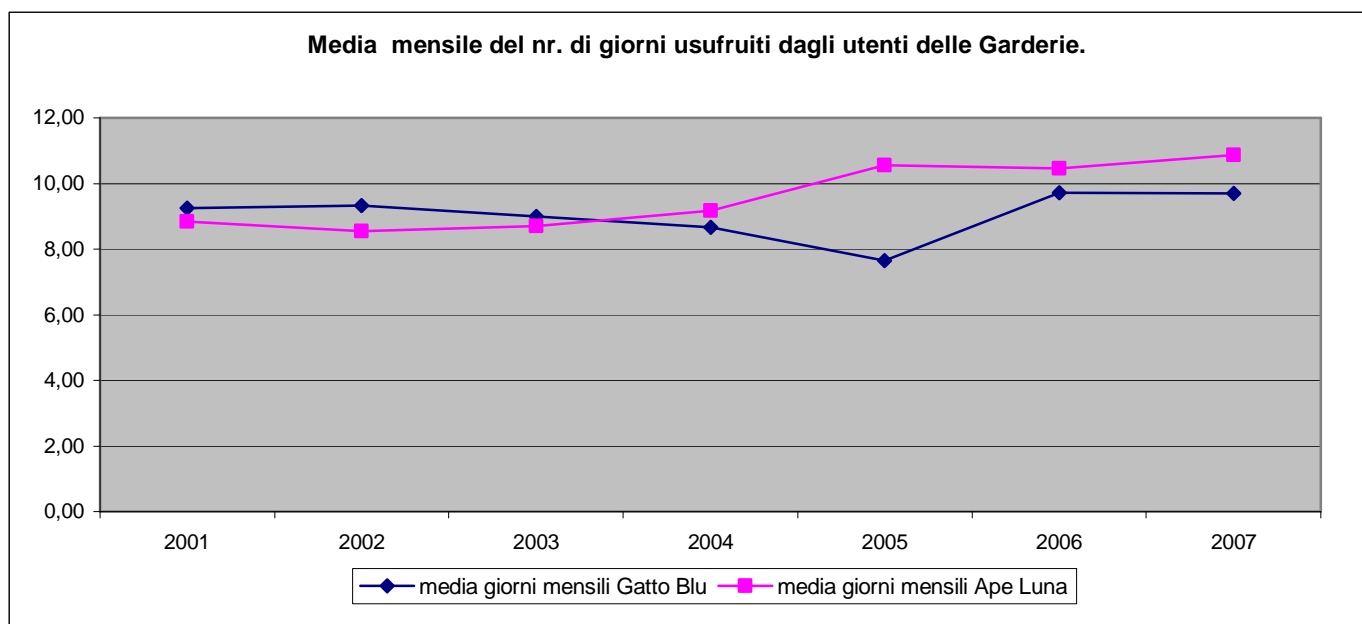


	2001	2002	2003	2004	2005	2006	2007
gg. apertura Gatto Blu	251	255	248	255	257	260	261
gg. apertura Ape Luna	300	302	303	307	308	312	313

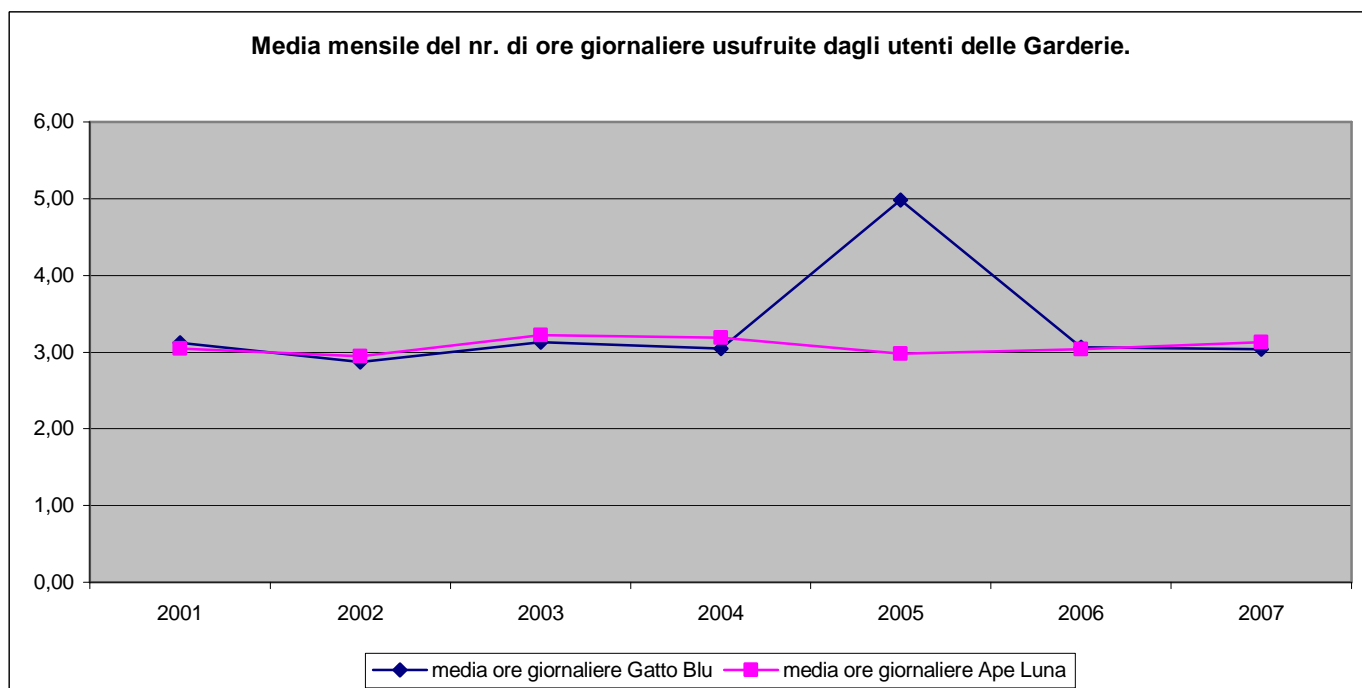


Elaborazione dati: Servizio Statistica su Fonte: Servizi Sociali del Comune di Aosta.

	2001	2002	2003	2004	2005	2006	2007
media giorni mensili Gatto Blu	9,25	9,33	9,00	8,67	7,65	9,72	9,69
media giorni mensili Ape Luna	8,84	8,55	8,71	9,17	10,56	10,46	10,86



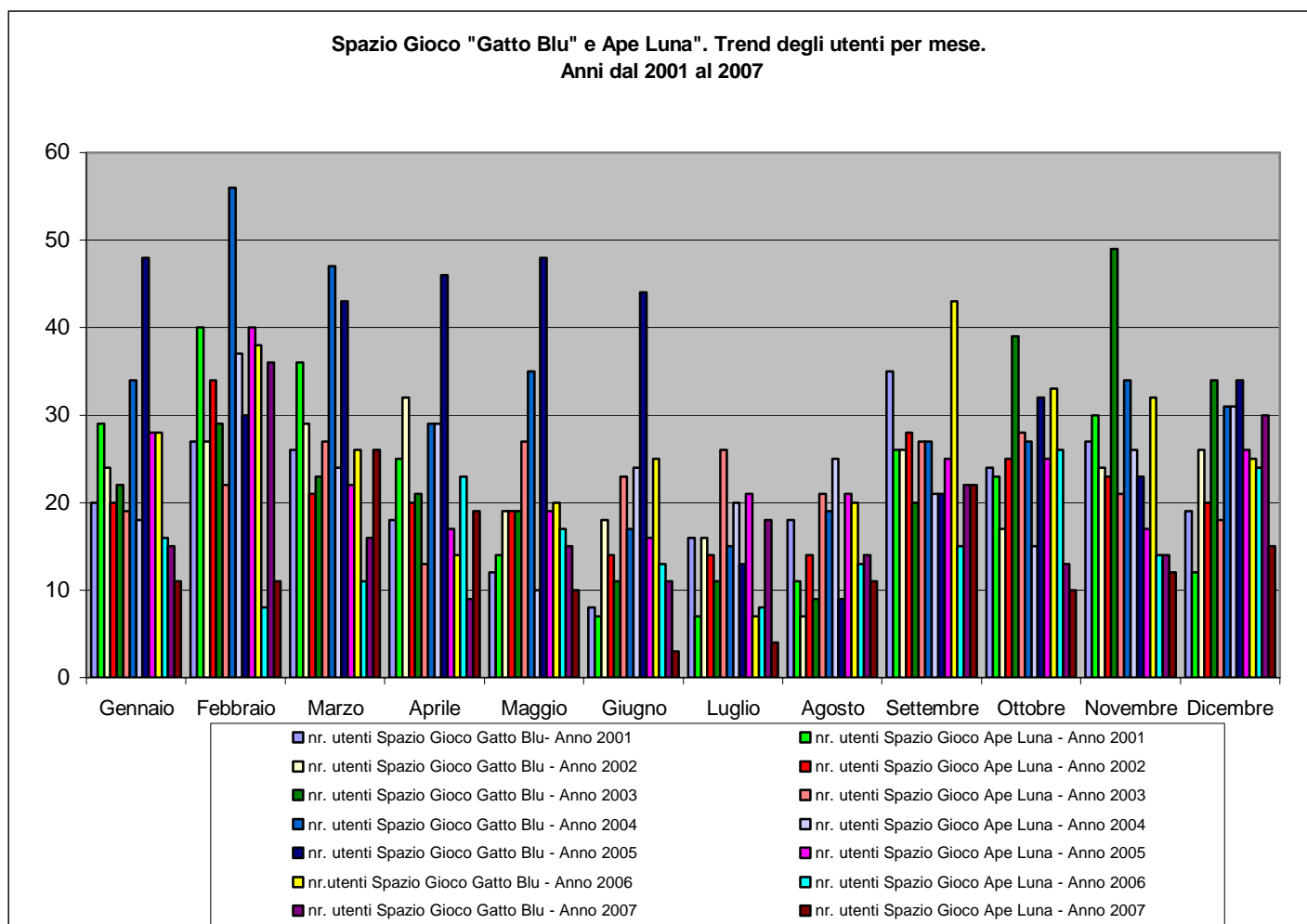
	2001	2002	2003	2004	2005	2006	2007
media ore giornaliere Gatto Blu	3,12	2,87	3,13	3,05	4,98	3,06	3,04
media ore giornaliere Ape Luna	3,05	2,95	3,22	3,19	2,98	3,04	3,13



Elaborazione: Servizio Statistica su Fonte: Servizi Sociali del Comune di Aosta.

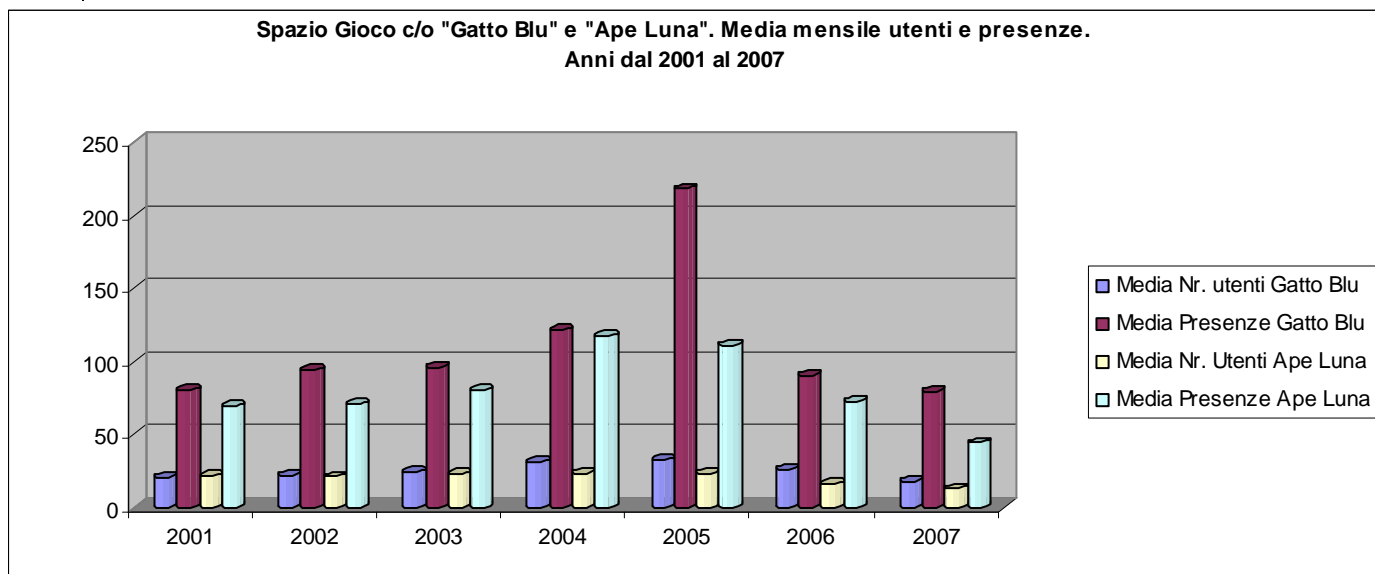
Garderie "Spazio Gioco"

Spazio Gioco Gatto Blu							Mese	Spazio Gioco Ape Luna						
2001	2002	2003	2004	2005	2006	2007		2001	2002	2003	2004	2005	2006	2007
20	24	22	34	48	28	15	Gennaio	29	20	19	18	28	16	11
27	27	29	56	30	38	36	Febbraio	40	34	22	37	40	8	11
26	29	23	47	43	26	16	Marzo	36	21	27	24	22	11	26
18	32	21	29	46	14	9	Aprile	25	20	13	29	17	23	19
12	19	19	35	48	20	15	Maggio	14	19	27	10	19	17	10
8	18	11	17	44	25	11	Giugno	7	14	23	24	16	13	3
16	16	11	15	13	7	18	Luglio	7	14	26	20	21	8	4
18	7	9	19	9	20	14	Agosto	11	14	21	25	21	13	11
35	26	20	27	21	43	22	Settembre	26	28	27	21	25	15	22
24	17	39	27	32	33	13	Ottobre	23	25	28	15	25	26	10
27	24	49	34	23	32	14	Novembre	30	23	21	26	17	14	12
19	26	34	31	34	25	30	Dicembre	12	20	18	31	26	24	15
250	265	287	371	391	311	213	totale	260	252	272	280	277	188	154
20,83	22,08	23,92	30,92	32,58	25,92	17,75	media	21,67	21,00	22,67	23,33	23,08	15,67	12,83



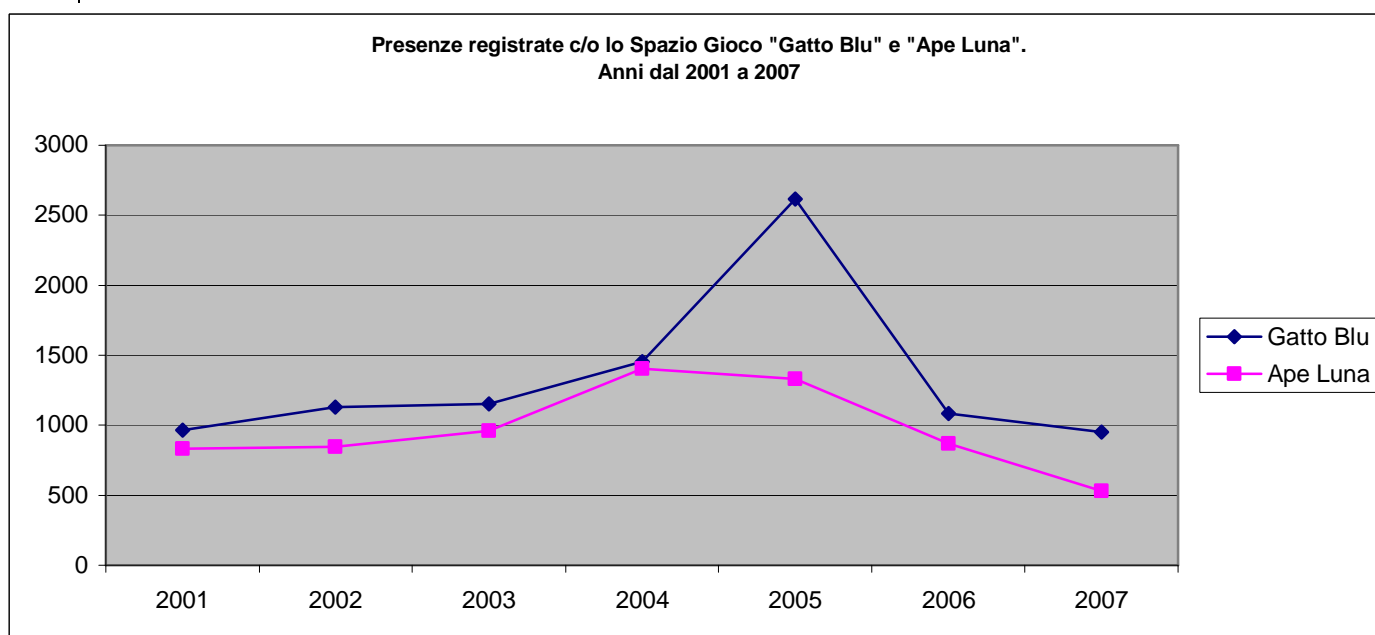
Elaborazione dati: Servizio Statistica su Fonte: Servizi Sociali del Comune di Aosta.

Anni	Media Nr. utenti Gatto Blu	Media Presenze Gatto Blu	Media Nr. Utenti Ape Luna	Media Presenze Ape Luna
2001	20,83	80,25	21,67	69,42
2002	22,08	94,17	21,00	70,67
2003	23,92	96,08	22,67	79,92
2004	30,92	121,17	23,33	117,17
2005	32,58	218,08	23,08	110,75
2006	25,92	90,25	15,67	72,33
2007	17,75	79,33	12,83	44,25



Presenze c/o Spazio Gioco

Anni	Gatto Blu	Ape Luna
2001	963	833
2002	1130	848
2003	1153	959
2004	1454	1406
2005	2617	1329
2006	1083	868
2007	952	531

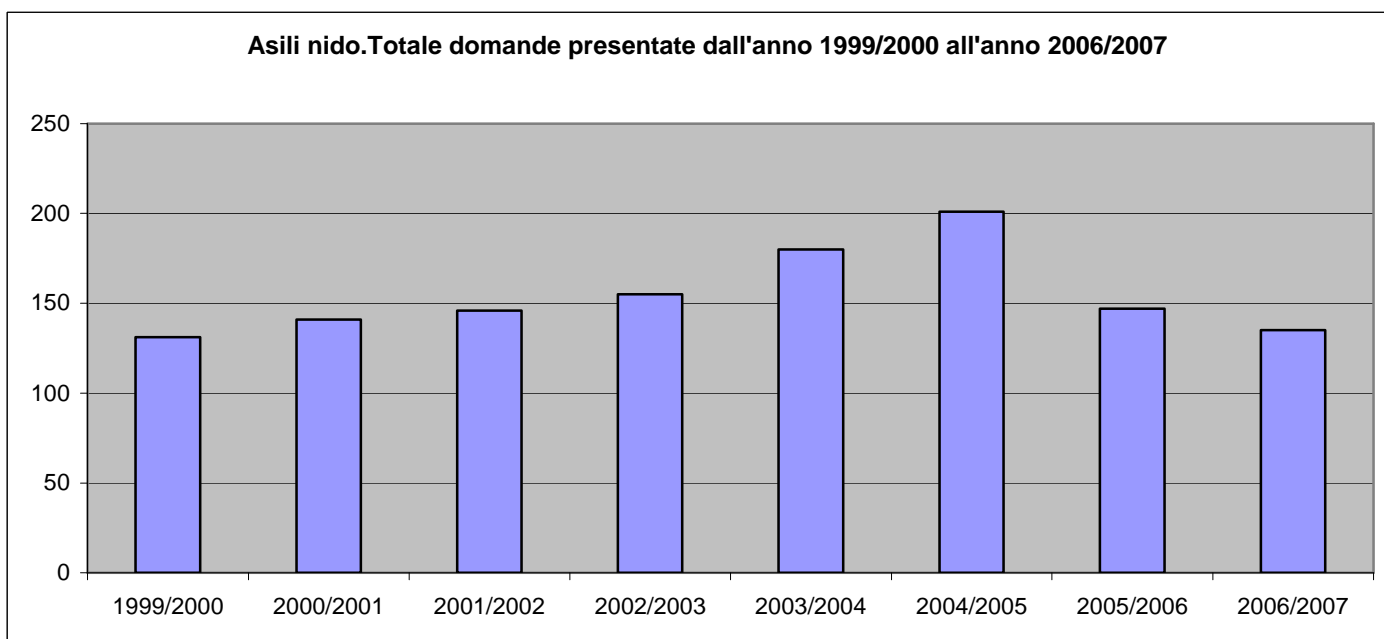
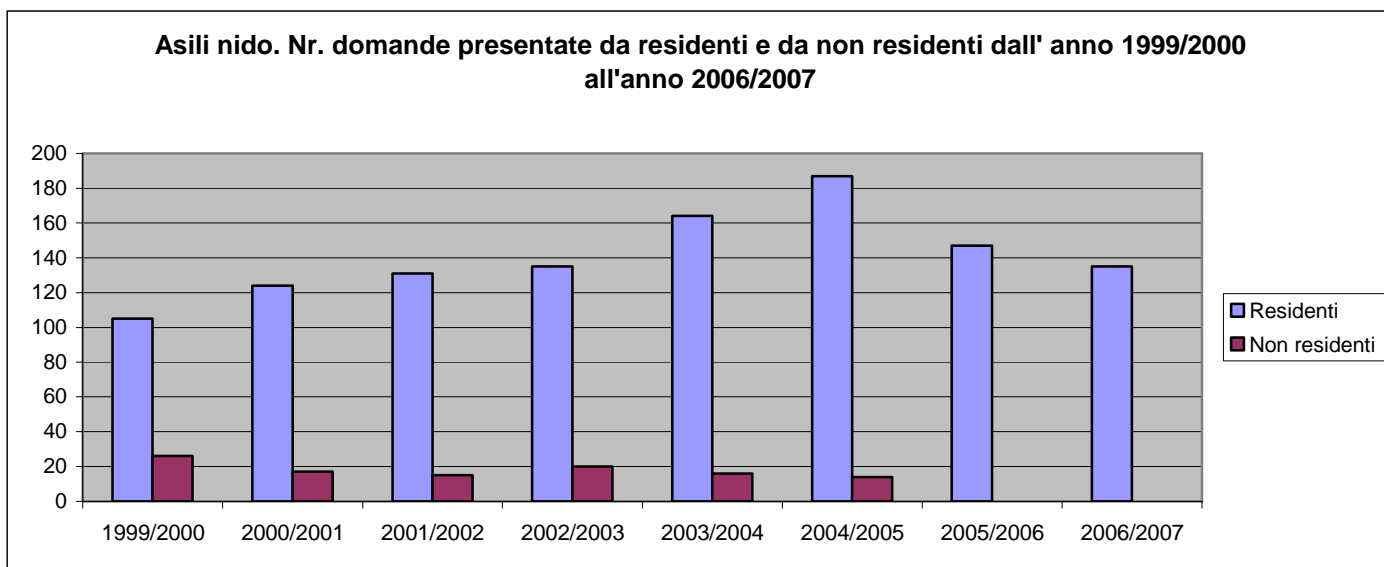


Elaborazione dati: Servizio Statistica su Fonte: Servizi Sociali del Comune di Aosta.

ASILI NIDO

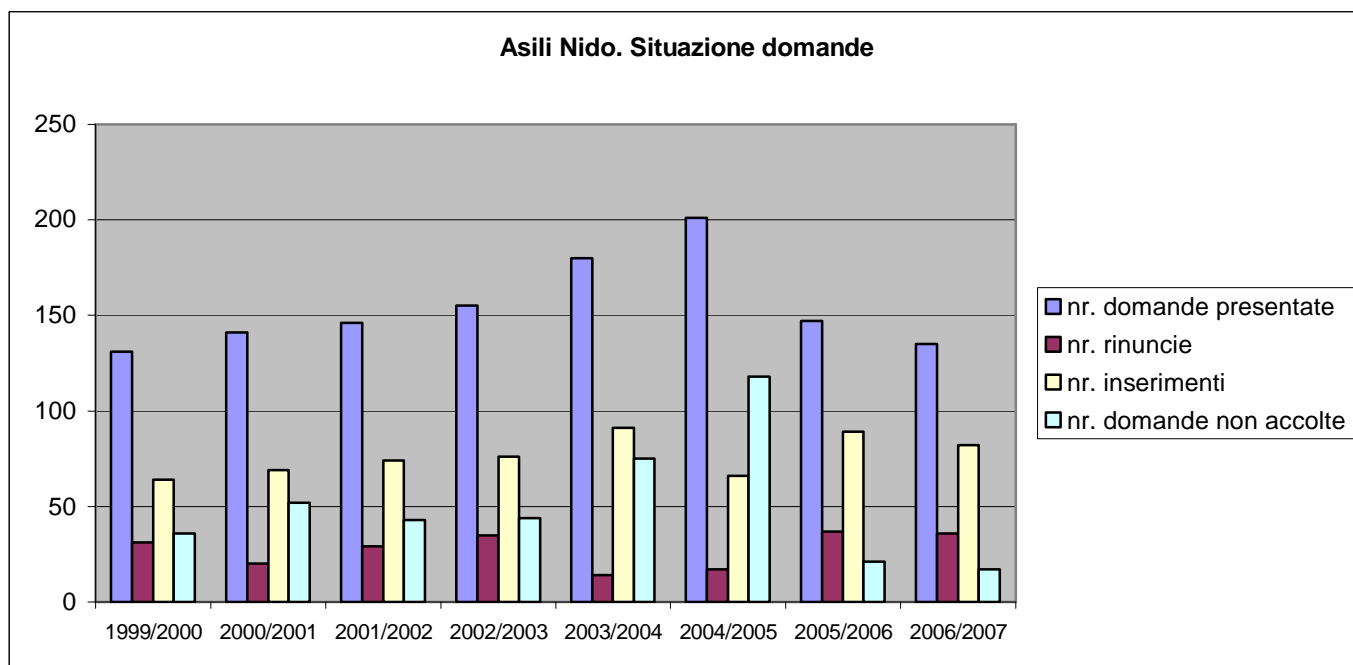
L'Asilo Nido è un servizio educativo che accoglie i bambini di età compresa fra 9 mesi e 3 anni, dove possono essere seguiti per l'intera giornata. Vi è una collaborazione con la famiglia per favorire e aiutare la crescita, la socializzazione, l'autonomia e l'apprendimento del bambino.

	1999/2000	2000/2001	2001/2002	2002/2003	2003/2004	2004/2005	2005/2006	2006/2007
RESIDENTI	105	124	131	135	164	187	147	135
NON RESIDENTI	26	17	15	20	16	14	0	0
	131	141	146	155	180	201	147	135



Elaborazione dati: Servizio Statistica su Fonte: Servizi Sociali del Comune di Aosta.

	1999/2000	2000/2001	2001/2002	2002/2003	2003/2004	2004/2005	2005/2006	2006/2007
nr. domande presentate	131	141	146	155	180	201	147	135
nr. rinuncie	31	20	29	35	14	17	37	36
nr. inserimenti	64	69	74	76	91	66	89	82
nr. domande non accolte	36	52	43	44	75	118	21	17
% rinuncie	23,66	14,18	19,86	22,58	7,77	8,46	25,17	26,67
% domande accolte	48,85	48,94	50,68	49,03	50,56	32,84	60,54	60,74
% domande non accolte	27,48	41,13	29,45	28,39	41,67	58,71	14,29	12,59



Elaborazione dati: Servizio Statistica su Fonte: Servizi Sociali del Comune di Aosta.

CENTRO COMUNALE IMMIGRATI EXTRACOMUNITARI (C.C.I.E.)

Il Centro Comunale Immigrati Extracomunitari è un servizio a favore degli immigrati extracomunitari in regola con il permesso di soggiorno oppure con il possesso dei requisiti per ottenerlo e favorisce l'integrazione di questi nell'ambito del territorio comunale.

Situazione Anno 2001

	LAVORO SOCIALE			SPAZIO AGGREGATIVO		CONSULENZE	
	Clienti Nuovi	Clienti Ordinari	Passaggi	Clienti	Passaggi	Enti Pubblici	Privati Cittadini
Gennaio	34	71	208	52	126	6	20
Febbraio	14	91	240	69	175	14	13
Marzo	27	93	167	82	225	9	12
Aprile	11	75	161	63	92	6	11
Maggio	27	83	183	54	94	3	20
Giugno	15	65	123	38	85	5	7
Luglio	18	60	123	56	110	10	18
Agosto	14	65	119	59	97	9	21
Settembre	20	69	192	86	201	11	14
Ottobre	30	79	223	86	198	20	13
Novembre	28	61	155	50	86	6	18
Dicembre	18	52	107	34	76	10	8
TOTALE	256	864	2001	729	1565	109	175

Situazione Anno 2002

	LAVORO SOCIALE			SPAZIO AGGREGATIVO		CONSULENZE	
	Clienti Nuovi	Clienti Ordinari	Passaggi	Clienti	Passaggi	Enti Pubblici	Privati Cittadini
Gennaio	21	88	168	71	147	7	30
Febbraio	21	78	157	47	92	11	9
Marzo	28	80	165	61	144	9	29
Aprile	22	77	151	64	147	6	17
Maggio	21	82	33	81	215	9	13
Giugno	18	60	112	80	154	4	12
Luglio	16	45	89	52	85	13	26
Agosto	11	56	102	73	129	9	67
Settembre	18	65	123	67	164	18	105
Ottobre	16	63	114	54	188	9	58
Novembre	14	63	114	43	167	11	29
Dicembre	8	41	65	28	56	7	10
TOTALE	214	798	1393	721	1688	113	405

Situazione Anno 2003

	LAVORO SOCIALE			SPAZIO AGGREGATIVO		CONSULENZE	
	Clienti Nuovi	Clienti Ordinari	Passaggi	Clienti	Passaggi	Enti Pubblici	Privati Cittadini
Gennaio	24	54	113	65	152	6	24
Febbraio	9	43	70	38	89	9	18
Marzo	36	78	173	49	127	9	32
Aprile	30	81	159	54	118	11	27
Maggio	33	77	160	55	100	8	17
Giugno	24	67	134	44	68	3	20
Luglio	19	49	88	42	46	9	30
Agosto	17	38	81	24	46	13	10
Settembre	39	69	186	37	81	12	19
Ottobre	34	83	182	38	122	2	31
Novembre	32	81	158	43	166	10	19
Dicembre	26	66	126	31	108	10	13
TOTALE	323	786	1630	520	1223	102	260

Situazione Anno 2004

	LAVORO SOCIALE			SPAZIO AGGREGATIVO		CONSULENZE	
	Clienti Nuovi	Clienti Ordinari	Passaggi	Clienti	Passaggi	Enti Pubblici e privati	Privati Cittadini
Gennaio	38	82	201	-	140	16	22
Febbraio	29	96	191	-	181	29	26
Marzo	42	98	215	-	160	27	29
Aprile	47	96	189	-	163	14	22
Maggio	46	108	228	-	194	25	40
Giugno	24	107	189	-	199	13	43
Luglio	14	67	108	-	101	13	42
Agosto	14	66	102	-	70	41	5
Settembre	37	80	155	-	104	20	33
Ottobre	22	84	138	-	88	19	56
Novembre	22	69	129	-	61	10	53
Dicembre	16	72	120	-	80	13	45
TOTALE	351	1025	1965	-	1541	240	416

Situazione Anno 2005

	LAVORO SOCIALE			SPAZIO AGGREGATIVO		CONSULENZE	
	Clienti Nuovi	Clienti Ordinari	Passaggi	Clienti	Passaggi	Enti Pubblici e privati	Privati Cittadini
Gennaio	14	68	116	-	-	12	62
Febbraio	26	91	174	-	-	12	80
Marzo	27	99	167	-	-	10	60
Aprile	29	106	184	-	-	13	78
Maggio	24	84	166	-	-	19	65
Giugno	16	72	122	-	-	15	75
Luglio	10	71	110	-	-	7	46
Agosto	18	75	124	-	-	15	50
Settembre	20	66	107	-	-	13	56
Ottobre	14	75	114	-	-	11	66
Novembre	17	72	113	-	-	14	57
Dicembre	13	48	74	-	-	14	29
TOTALE	228	927	1571	-	-	155	724

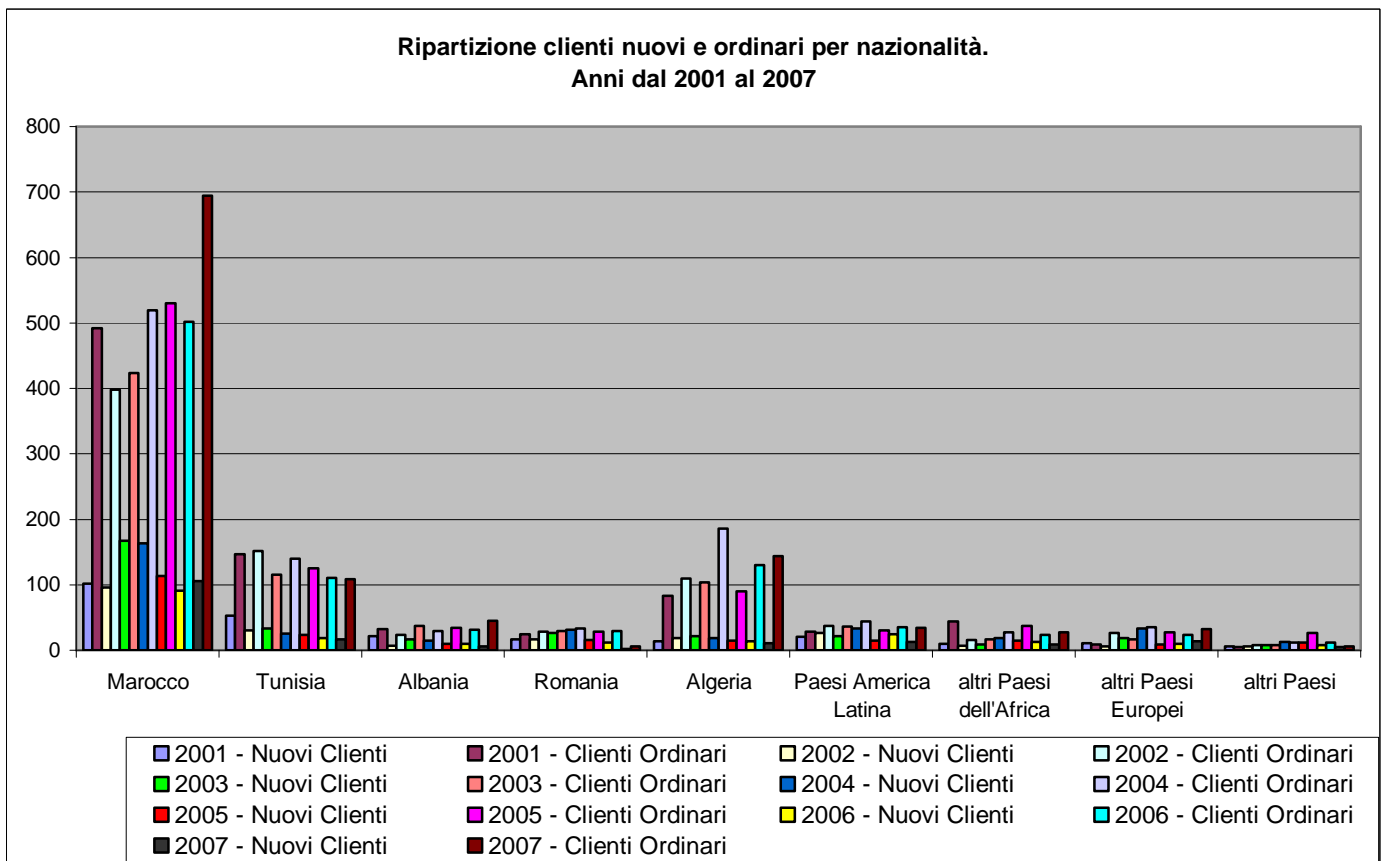
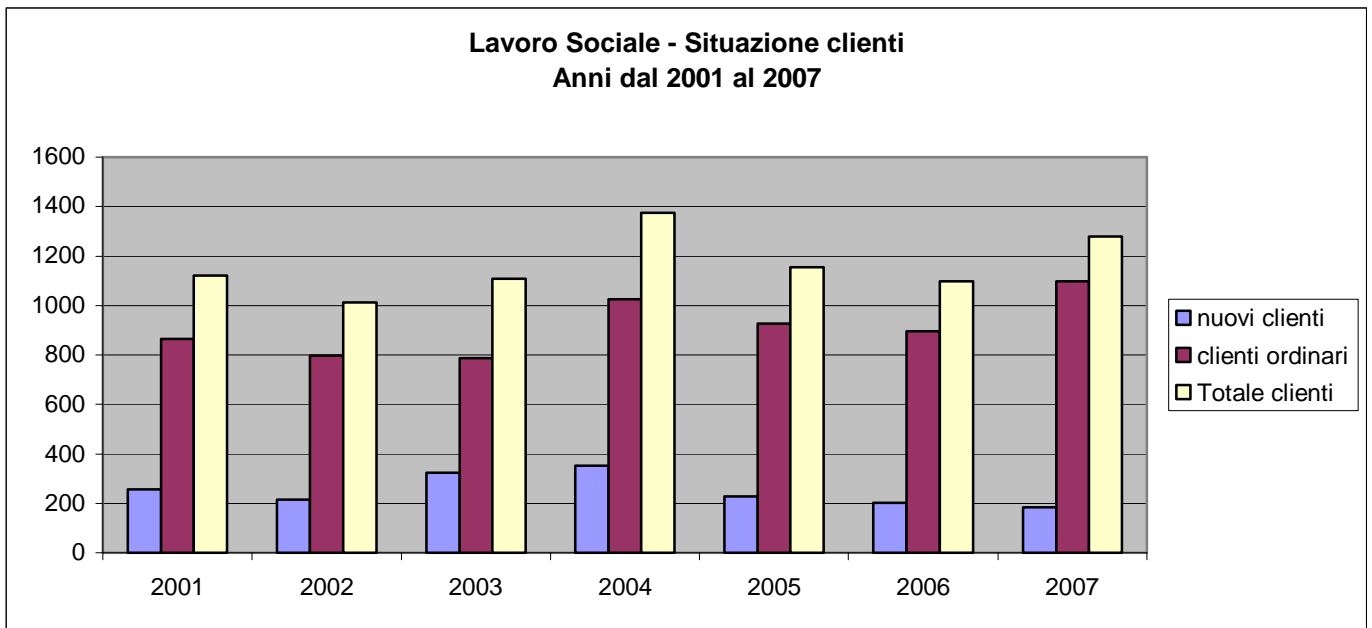
Situazione Anno 2006

	LAVORO SOCIALE			SPAZIO AGGREGATIVO		CONSULENZE	
	Clienti Nuovi	Clienti Ordinari	Passaggi	Clienti	Passaggi	Enti Pubblici e privati	Privati Cittadini
Gennaio	18	55	93	-	70	10	64
Febbraio	16	57	84	-	53	15	132
Marzo	15	85	135	-	41	26	116
Aprile	14	70	120	-	45	26	14
Maggio	28	86	168	-	45	17	77
Giugno	13	67	133	-	36	19	55
Luglio	9	75	156	-	30	27	54
Agosto	17	74	131	-	25	20	93
Settembre	14	95	116	-	22	20	61
Ottobre	23	81	117	-	41	20	51
Novembre	21	91	123	-	48	30	50
Dicembre	13	60	95	-	22	13	52
TOTALE	201	896	1471	-	478	243	819

Situazione Anno 2007

	LAVORO SOCIALE			SPAZIO AGGREGATIVO		CONSULENZE	
	Clienti Nuovi	Clienti Ordinari	Passaggi	Clienti	Passaggi	Enti Pubblici e privati	Privati Cittadini
Gennaio	17	87	155	-	40	16	61
Febbraio	18	76	130	-	36	20	60
Marzo	24	120	199	-	52	13	70
Aprile	19	103	156	-	44	17	54
Maggio	12	121	179	-	68	35	78
Giugno	10	91	149	-	52	23	63
Luglio	9	63	105	-	47	20	33
Agosto	13	76	110	-	64	14	56
Settembre	8	90	126	-	79	19	68
Ottobre	21	95	158	-	100	33	60
Novembre	24	112	189	-	43	8	156
Dicembre	8	63	92	-	24	16	55
TOTALE	183	1097	1748	-	649	234	814

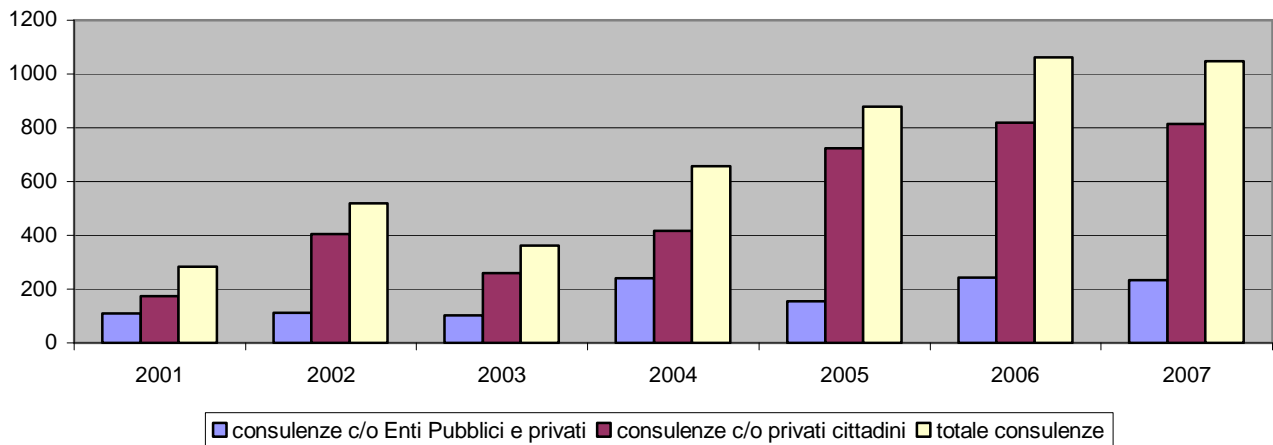
(Nella situazione dell'Anno 2004, 2005, 2006 e 2007 le colonne relative allo Spazio Aggregativo sono incomplete per mancanza dei dati)



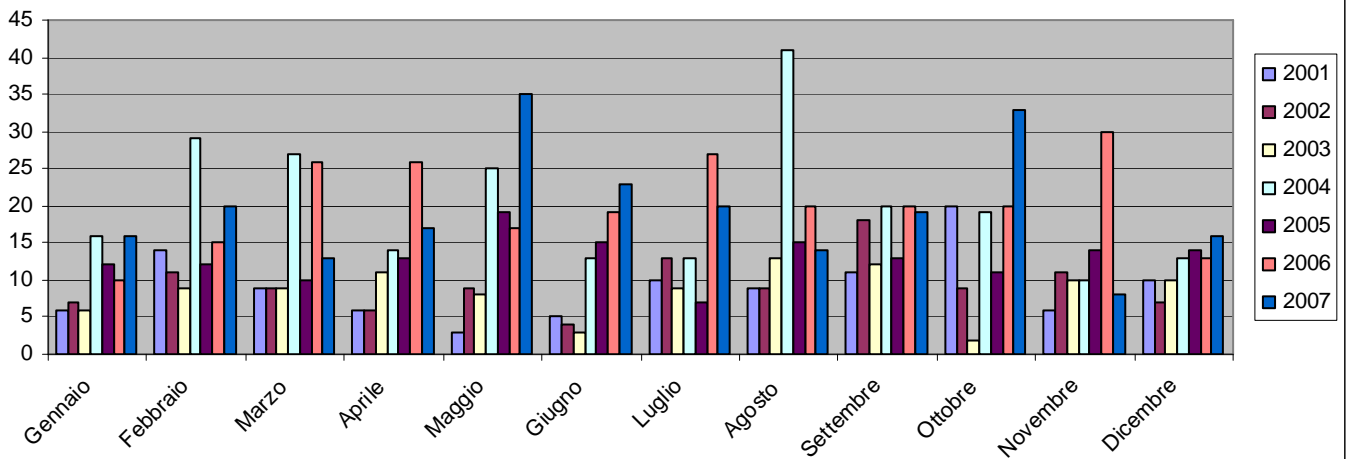
Elaborazione dati: Servizio Statistica su Fonte: Servizi Sociali del Comune di Aosta.

Il grafico evidenzia che i cittadini extracomunitari più numerosi sia come nuovi Clienti (giunti direttamente dal Paese di origine) sia come Clienti ordinari (stranieri che già conoscono il Servizio) provengono dall’Africa Nord Occidentale, con richiesta maggiore da parte della comunità marocchina.

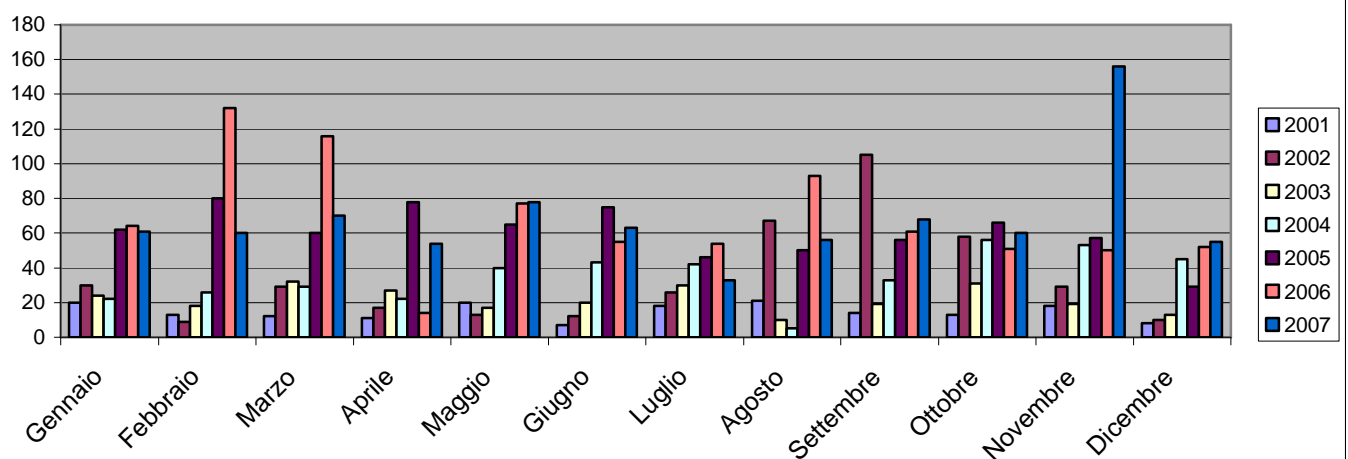
**Totale Consulenze effettuate dal C.C.I.E.
negli anni dal 2001 al 2007**



**Nr. consulenze effettuate dal C.C.I.E. C/o Enti Pubblici e privati suddivise per mese .
Anni dal 2001 al 2007**

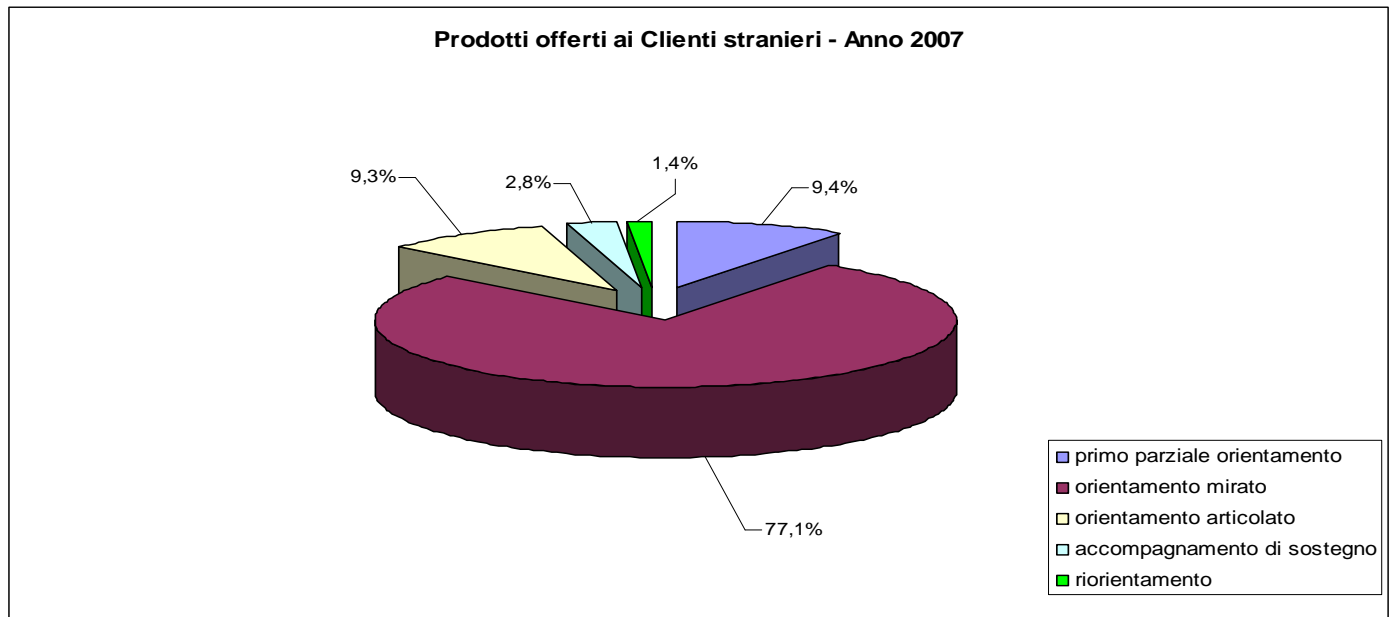


**Nr. consulenze effettuate dal C.C.I.E. c/o Privati Cittadini suddivise per mese
Anni dal 2001 al 2007**

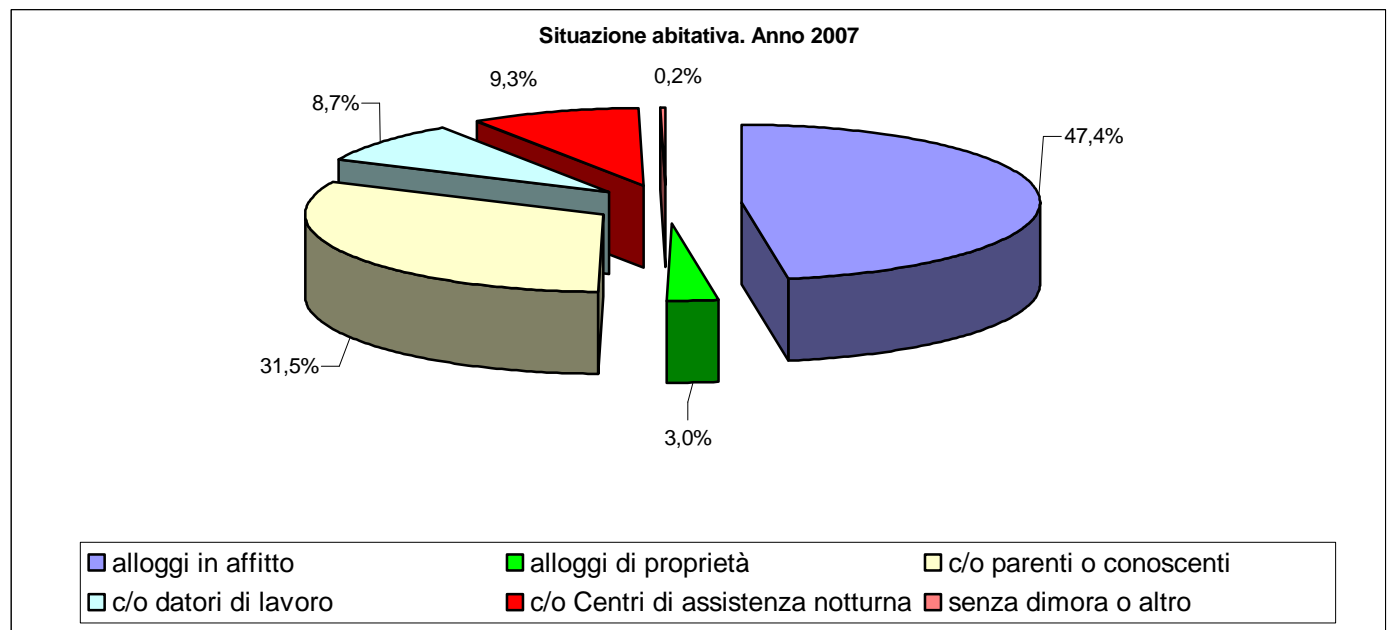


Elaborazione dati: Servizio Statistica su Fonte: Servizi Sociali del Comune di Aosta

primo parziale orientamento	137
orientamento mirato	1119
orientamento articolato	135
accompagnamento di sostegno	41
riorientamento	20



SITUAZIONE ABITATIVA	2007
alloggi in affitto	688
alloggi di proprietà	43
c/o parenti o conoscenti	457
c/o datori di lavoro	126
c/o Centri di assistenza notturna	135
senza dimora o altro	3
totale	1452

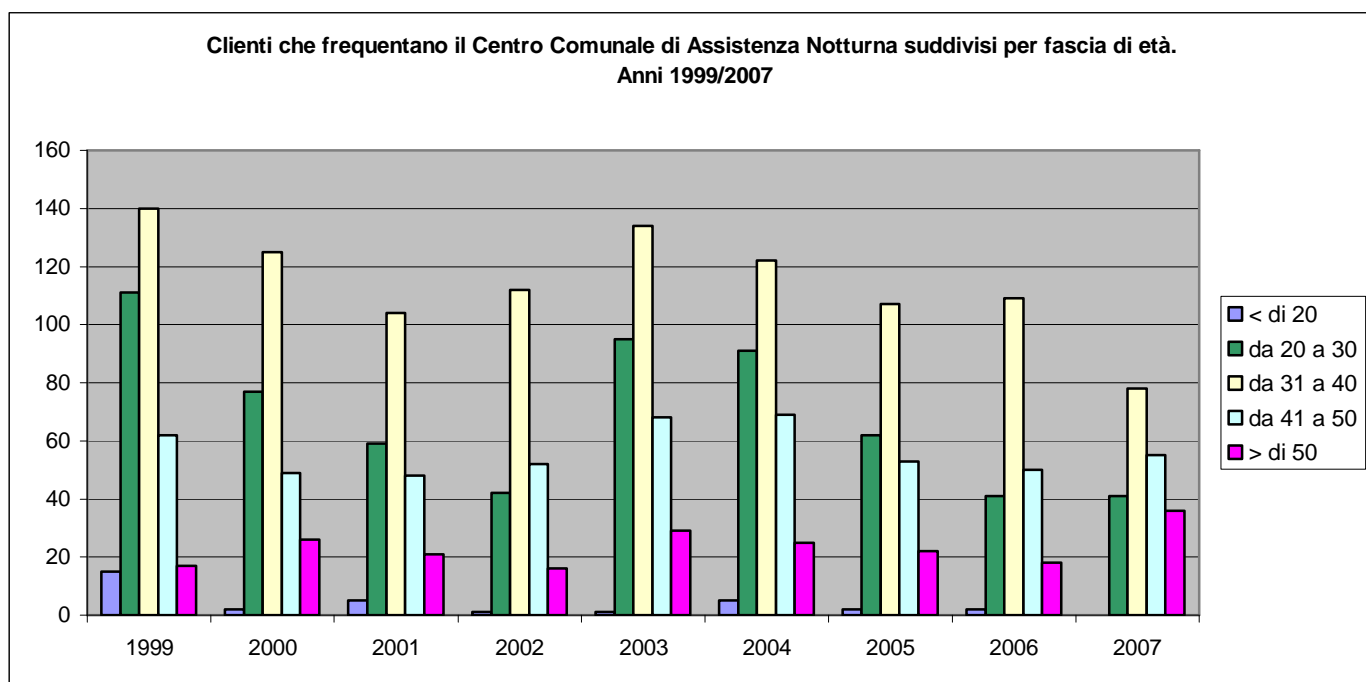


Elaborazione dati: Servizio Statistica su Fonte: Servizi Sociali del Comune di Aosta.

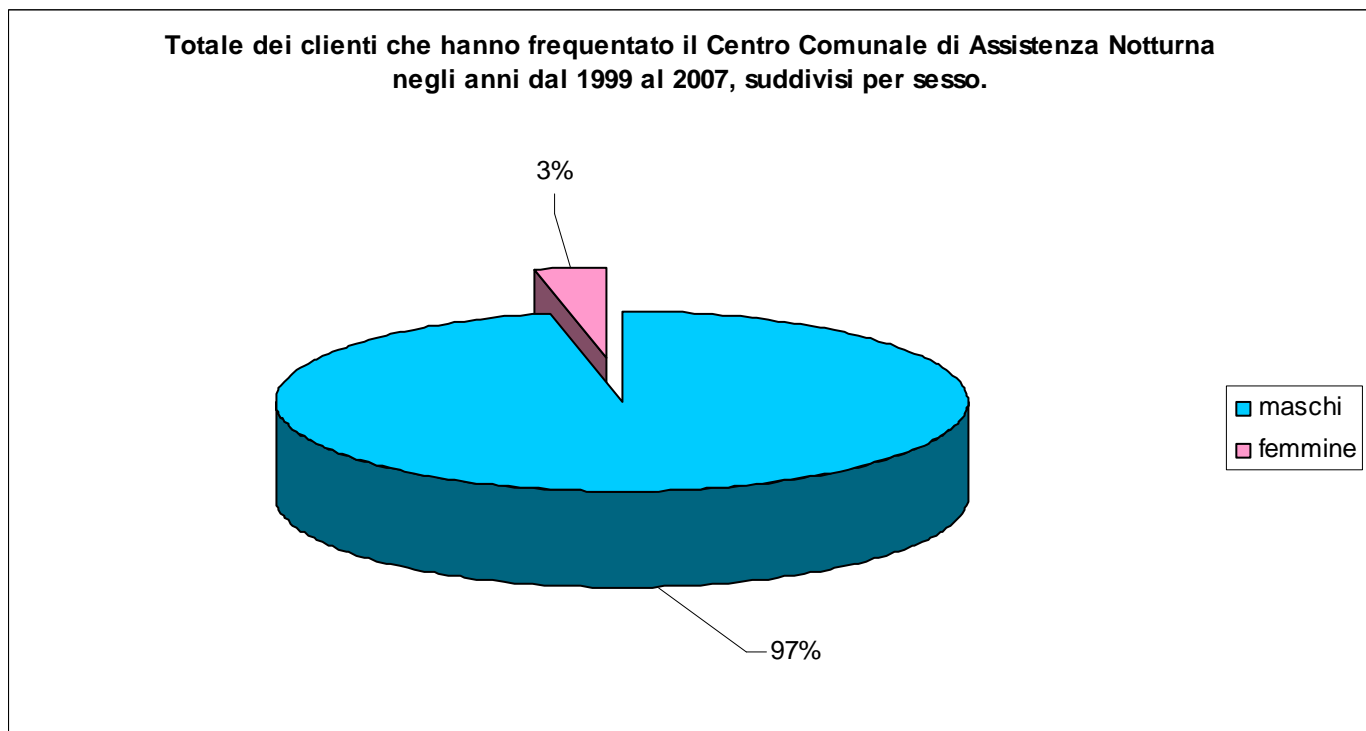
Il grafico evidenzia che i cittadini extracomunitari vivono prevalentemente in alloggi in affitto o presso parenti o conoscenti.

CENTRO COMUNALE DI ASSISTENZA NOTTURNA (C.C.A.N.)

Il servizio di Assistenza Notturna offre ricovero notturno. L'edificio, recentemente ristrutturato, può ospitare fino ad un massimo di 14 persone per un periodo di 7 giorni, prorogabili in caso di malattia o altri gravi motivi.

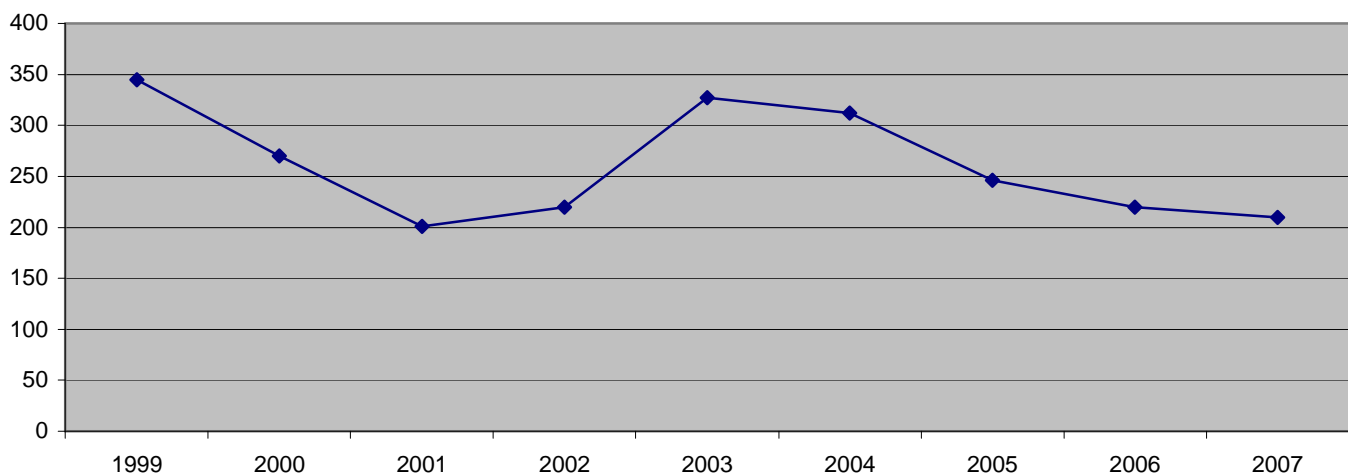


Dal grafico si nota come i clienti che frequentano il Centro Comunale di Assistenza Notturna siano in prevalenza utenti di età compresa tra i 20 e i 40 anni.

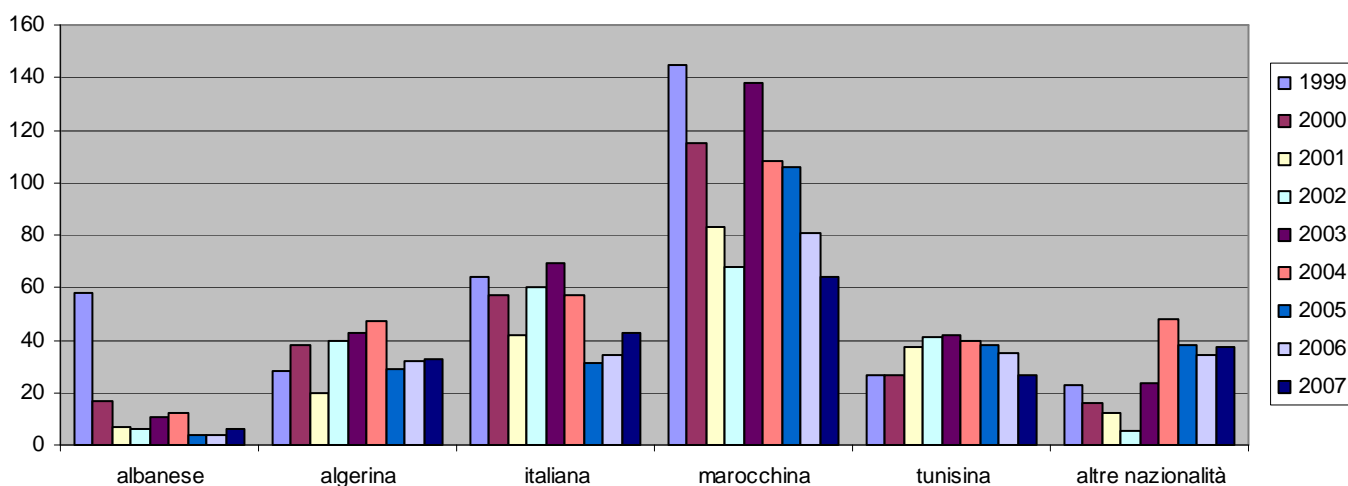


Elaborazione dati: Servizio Statistica su Fonte: Servizi Sociali del Comune di Aosta.

**Clienti del Centro comunale di assistenza notturna
dal 1999 al 2007**

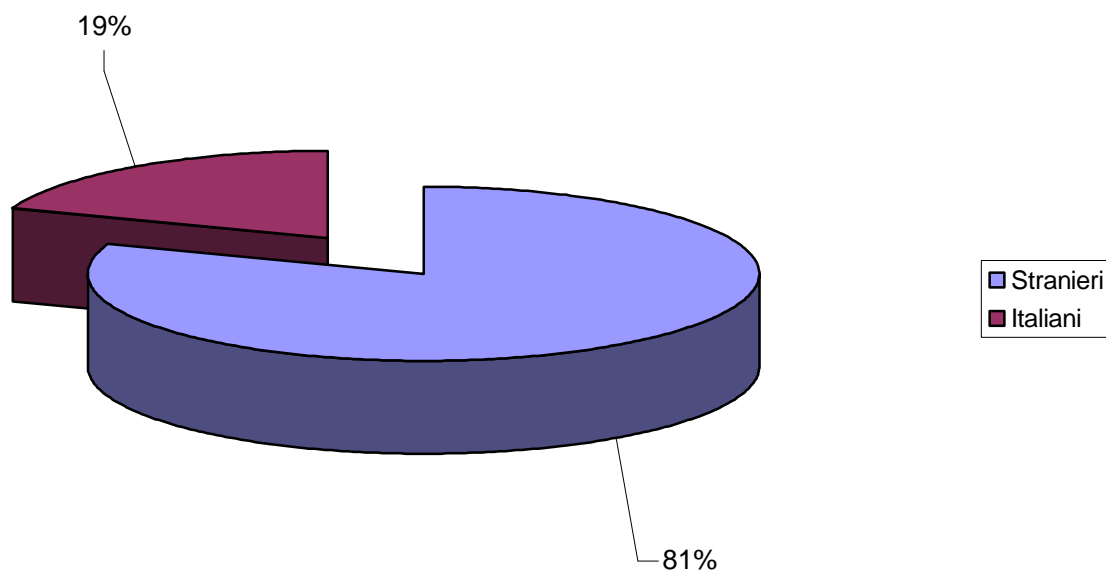


**Clienti del centro comunale di assistenza notturna suddivisi per cittadinanza.
Anni dal 1999 al 2007**



Elaborazione dati: Servizio Statistica su Fonte: Servizi Sociali del Comune di Aosta.

Clienti del centro comunale di assistenza notturna negli anni dal 1999 al 2007



Elaborazione dati: Servizio Statistica su Fonte: Servizi Sociali del Comune di Aosta.

Il grafico evidenzia come il Centro Comunale di Assistenza Notturna sia frequentato in maggioranza da cittadini stranieri. La percentuale di italiani che lo frequenta è in genere rappresentata da persone con problemi di disagio sociale.