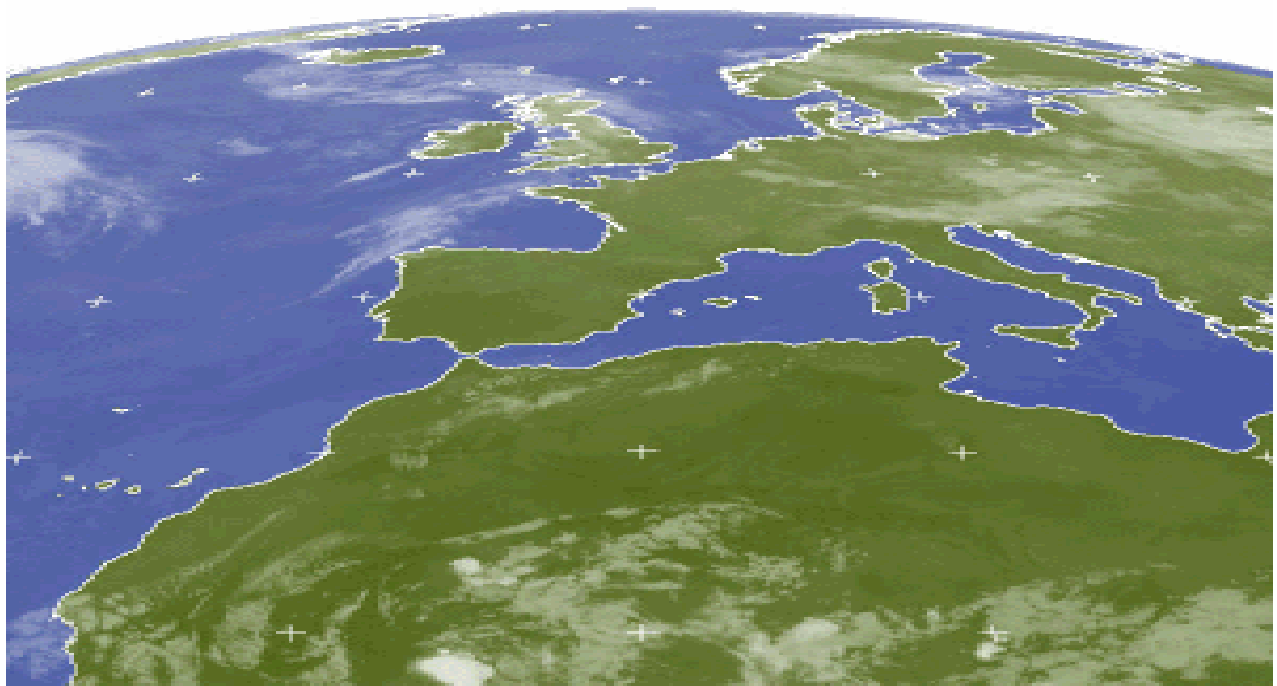


CLIMATOLOGIA

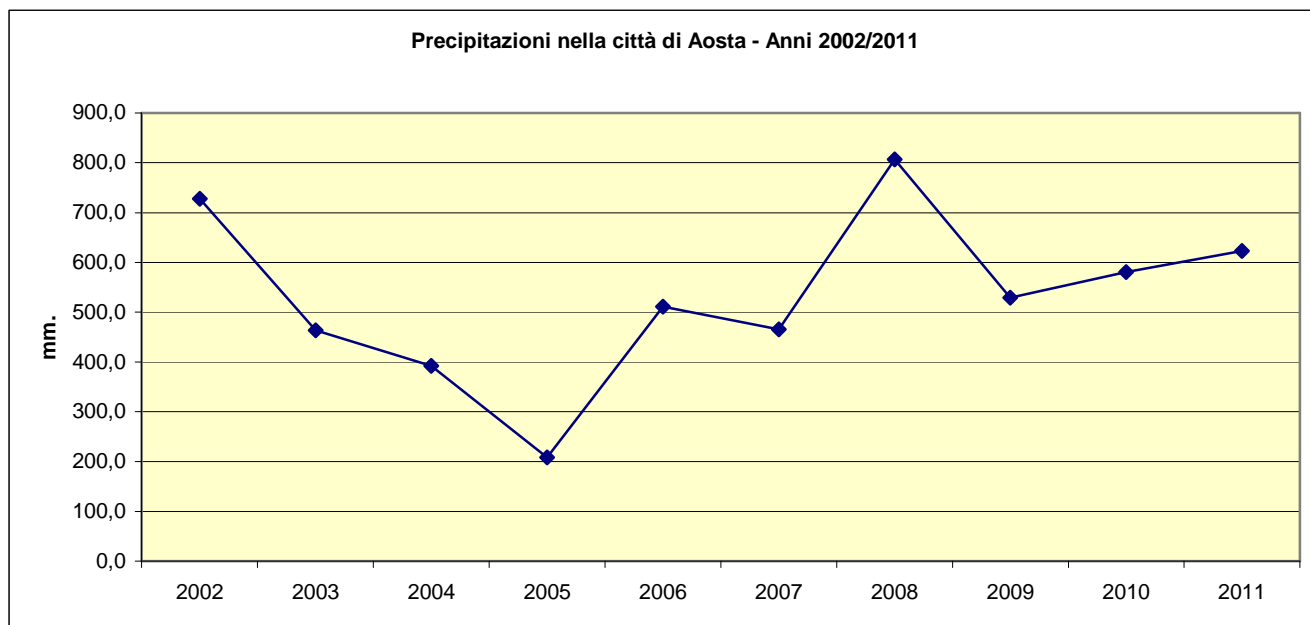
I dati relativi alla climatologia sono stati forniti dal Servizio Meteorologico della Protezione Civile dall'anno 2000 all'anno 2008, mentre i dati dall'anno 2009 all'anno 2011 sono stati forniti dall'Agenzia Regionale per la Protezione dell'Ambiente - Valle d'Aosta (ARPA). Le stazioni meteo considerate sono due e rispettivamente quella di P.zza Plouves ubicata a 582 m. - Lat. 45°44' 6" N Long. 07° 9' 9" E e quella di St. Christophe situata a 544 m. - Lat. 45°44'25" N Long. 7°21'54" E.

Tutti i dati elaborati dall'Ufficio di Statistica derivano dalla stazione meteo di P.zza Plouves ad eccezione delle elaborazioni concernenti i venti, ricavati dalla stazione meteo di St. Christophe, che non è ostacolata da barriere architettoniche.



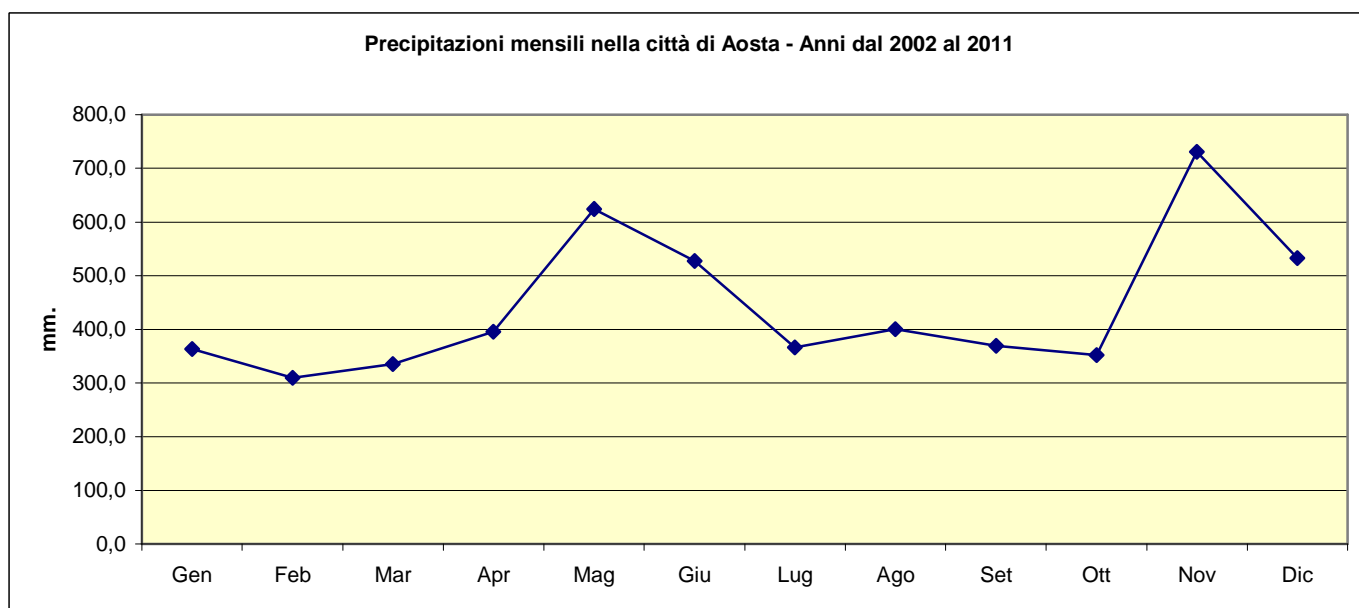
Precipitazioni (mm.)

2002	2003	2004	2005	2006	2007	2008	2009	2010	2011
727,5	463,6	391,8	208,4	511,2	465,6	806,6	529,0	580,4	623,0



Fonte: Servizio Meteorologico della Protezione Civile - Stazione P.zza Plouves

Gen	Feb	Mar	Apr	Mag	Giu	Lug	Ago	Set	Ott	Nov	Dic
363,2	309,4	335,2	395,6	624,4	527,4	366,4	400,3	369,4	352,2	730,6	533,0

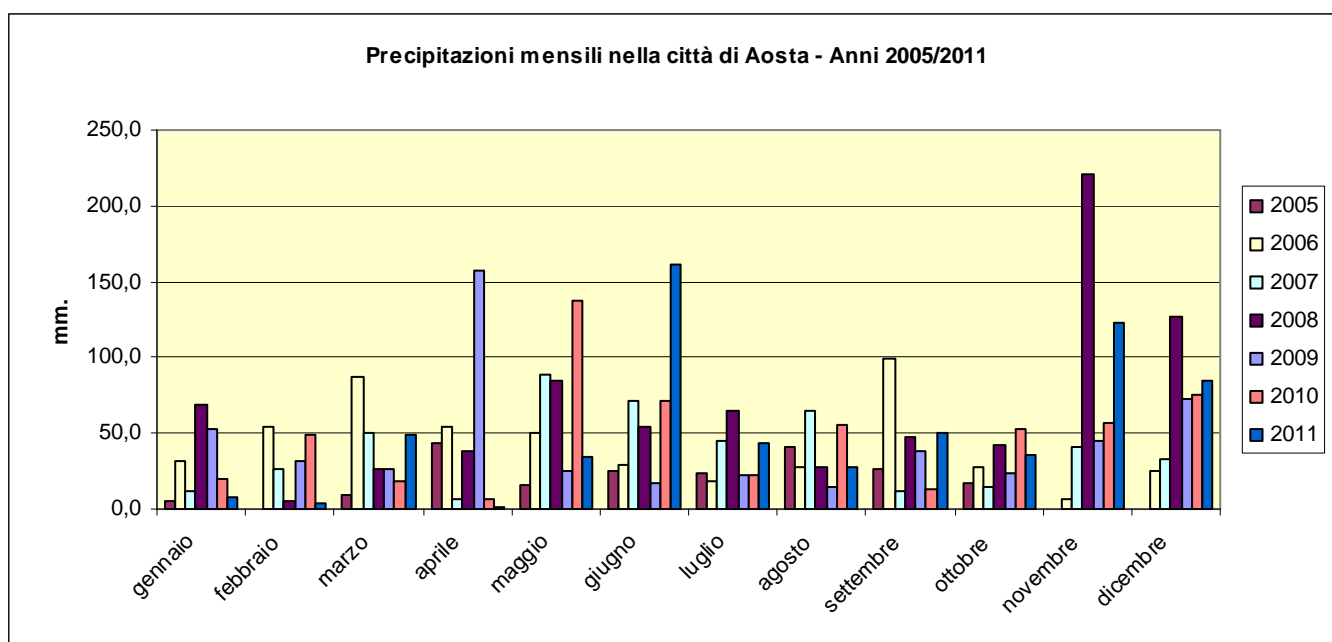


Fonte: Servizio Meteorologico della Protezione Civile - Stazione P.zza Plouves

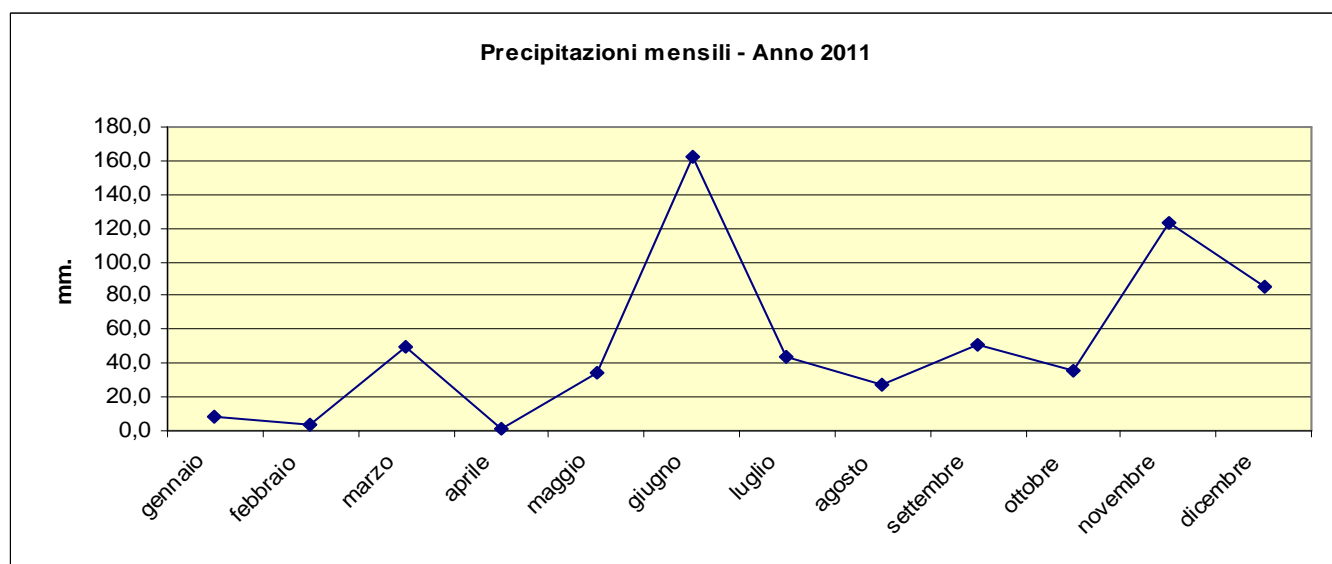
Precipitazioni mensili nella città di Aosta - Anni 2002/2011

	2002	2003	2004	2005	2006	2007	2008	2009	2010	2011
gennaio	5,8	41,6	116,4	5,0	31,2	12,4	69,0	53,2	20,4	8,2
febbraio	64,0	36,2	39,2	0,0	53,8	26,0	5,0	32,0	49,4	3,8
marzo	59,6	0,8	6,8	9,4	87,4	50,0	26,4	26,6	19,0	49,2
aprile	28,2	26,6	32,0	44,0	54,4	7,0	38,2	157,8	6,4	1,0
maggio	153,6	27,4	6,2	15,4	50,8	88,6	85,0	25,0	138,0	34,4
giugno	57,2	22,8	17,8	25,4	28,6	71,0	53,6	17,6	71,4	162,0
luglio	55,0	59,2	12,8	23,4	18,4	44,8	65,0	22,2	22,0	43,6
agosto	70,7	39,4	31,4	41,4	27,6	64,2	27,2	15,0	56,2	27,2
settembre	51,6	27,2	2,6	27,0	99,0	12,0	47,4	38,8	13,2	50,6
ottobre	46,6	52,6	38,8	17,4	27,8	15,0	41,8	23,6	53,2	35,4
novembre	116,0	54,8	67,0	*	6,6	41,0	221,2	44,8	56,4	122,8
dicembre	19,2	75,0	20,8	*	25,6	33,6	126,8	72,4	74,8	84,8

(*) dato non rilevato a causa di avarie agli strumenti



Fonte: Servizio Meteorologico della Protezione Civile - Stazione P.zza Plouves

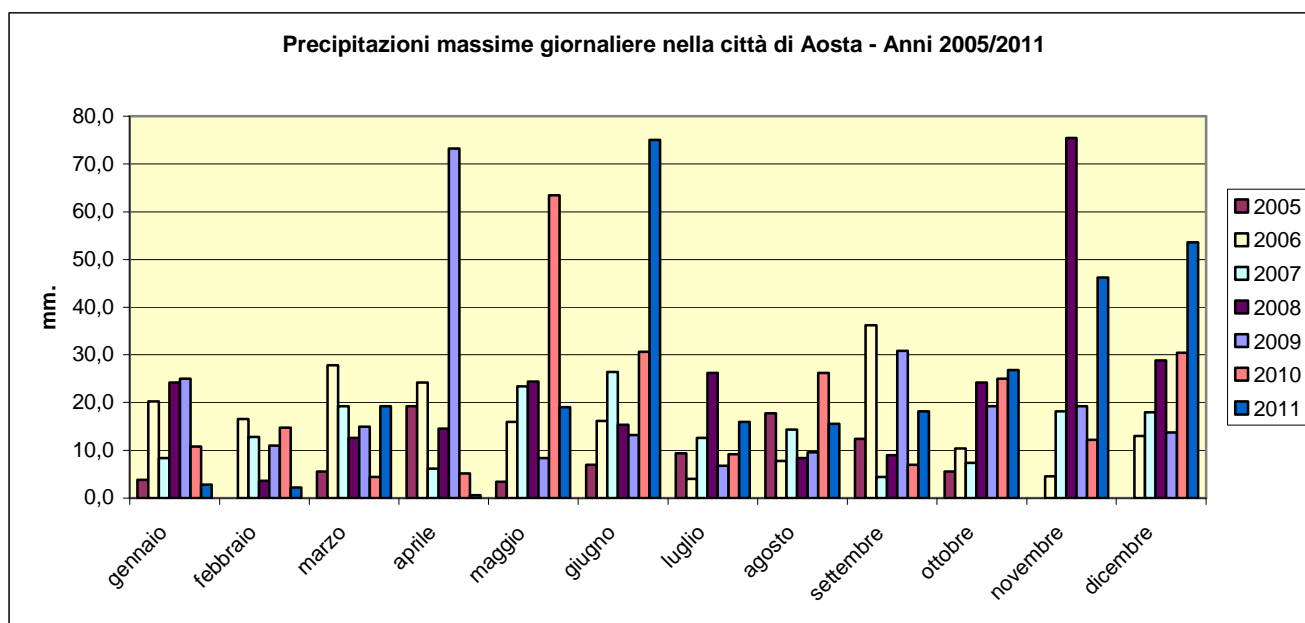


Fonte: Servizio Meteorologico della Protezione Civile - Stazione P.zza Plouves

Precipitazioni massime giornaliere mensili, nella città di Aosta, negli anni 2005/2011

	2005	2006	2007	2008	2009	2010	2011
Gennaio	3,8	20,2	8,4	24,2	25,0	10,8	2,8
Febbraio	0,0	16,6	12,8	3,6	11,0	14,8	2,2
Marzo	5,6	27,8	19,2	12,6	15,0	4,4	19,2
Aprile	19,2	24,2	6,2	14,6	73,2	5,2	0,6
Maggio	3,4	16,0	23,4	24,4	8,4	63,4	19,0
Giugno	7,0	16,2	26,4	15,4	13,2	30,6	75,0
Luglio	9,4	4,0	12,6	26,2	6,8	9,2	16,0
Agosto	17,8	7,8	14,4	8,4	9,6	26,2	15,6
Settembre	12,4	36,2	4,4	9,0	30,8	7,0	18,2
Ottobre	5,6	10,4	7,4	24,2	19,2	25,0	26,8
Novembre	*	4,6	18,2	75,4	19,2	12,2	46,2
Dicembre	*	13,0	18,0	28,8	13,8	30,4	53,6

(*) dato non rilevato a causa di avarie agli strumenti



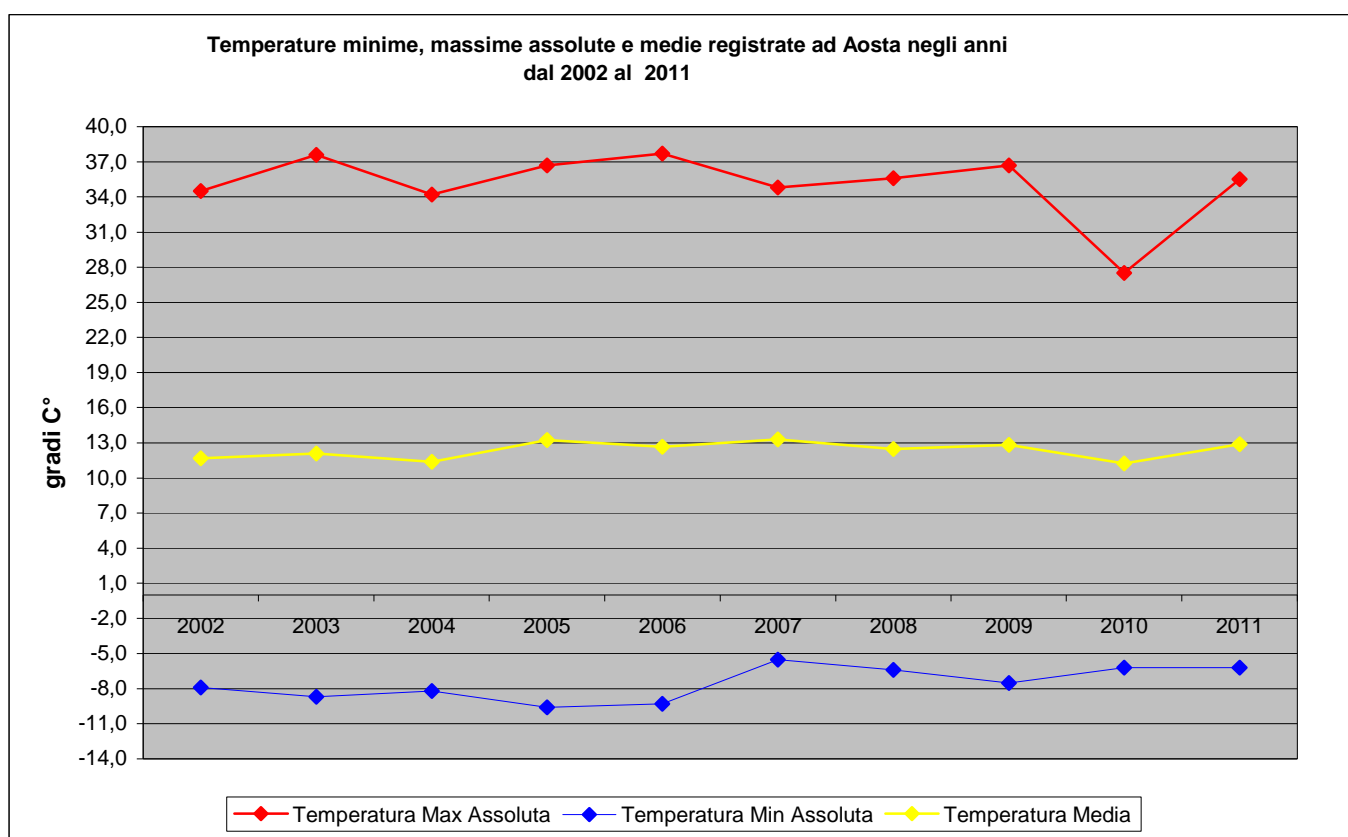
Fonte: Servizio Meteorologico della Protezione Civile - Stazione P.zza Plouves

Dai dati aggiornati al 31 dicembre 2011 è interessante osservare come l'anno 2005 risulta essere ancora il più "secco" degli ultimi dieci anni nonostante nei mesi di novembre e dicembre, a causa di anomalie agli strumenti di rilevazione, non è stato possibile registrare l'incremento delle precipitazioni. Visionando infatti i dati della stazione meteo di St. Christophe, che non ha avuto avarie e non è molto distante dalla città di Aosta, risulta confermato l'anno più secco dell'ultimo decennio facendo registrare nel 2005, 375 mm. di pioggia di cui soli 35,2 mm. nei mesi di novembre e dicembre.

TEMPERATURE

Temperature annuali massime, minime e medie assolute (gradi centigradi)

	2002	2003	2004	2005	2006	2007	2008	2009	2010	2011
Temperatura Max Assoluta	34,5	37,6	34,2	36,7	37,7	34,8	35,6	36,7	27,5	35,5
Temperatura Min Assoluta	-7,9	-8,7	-8,2	-9,6	-9,3	-5,5	-6,4	-7,5	-6,2	-6,2
Temperatura Media	17,4	18,4	17,2	19,6	19,0	13,3	12,5	12,8	11,3	12,9



Fonte: Servizio Meteorologico della Protezione Civile - Stazione P.zza Plouves

L'elaborazione statistica della temperatura evidenzia che l'anno 2010 risulta essere il più "fresco" degli ultimi 10 anni. E' stata infatti registrata la temperatura massima di 27,5 °C, decisamente molto al di sotto di tutti gli altri anni analizzati che registrano valori di oltre 30 °C.

**Temperature mensili massime, minime assolute e medie (in gradi centigradi) registrate
nella città di Aosta negli anni dal 2002 al 2011**

Mese	Dati	Anno									
		2002	2003	2004	2005	2006	2007	2008	2009	2010	2011
gennaio	Max di Temp Max °C	22,1	20,3	14,7	15,3	13,8	23,6	20,0	11,0	5,9	18
	Min di Temp Min °C	-7,9	-6,5	-8,2	-9,6	-9,3	-5,5	-4,8	-7,5	-6,2	-6,2
	Media di Temp Med °C	0,9	2,1	1,4	0,9	-0,2	6,3	3,5	-0,1	-1,2	1,7
febbraio	Max di Temp Max °C	15,6	11,5	16,9	16,6	12,7	19,9	18,5	19,5	6,3	20,0
	Min di Temp Min °C	-2,9	-8,7	-6,4	-6,1	-4,6	-1,1	-3,1	-6,7	-3,7	-2,5
	Media di Temp Med °C	5,5	-0,4	3,7	1,6	2,7	6,5	5,3	4,2	2,2	5,5
marzo	Max di Temp Max °C	23,2	22,3	23,5	27,2	21,8	23,1	24,4	23,5	13,4	21,1
	Min di Temp Min °C	-0,5	-1,4	-6,0	-8,6	-6,7	-0,1	-3,2	-1,0	-0,8	-1,6
	Media di Temp Med °C	9,2	9,0	6,7	8,1	6,4	9,6	9,5	9,5	7,3	8,4
aprile	Max di Temp Max °C	24,1	25,5	25,3	28,1	26,2	30,4	24,9	25,9	19,3	30,6
	Min di Temp Min °C	2,8	-0,9	0,2	2,1	1,9	4,5	1,6	2,2	6,8	6,6
	Media di Temp Med °C	11,5	11,4	10,9	11,6	13,0	16,3	11,7	12,5	12,8	15,4
maggio	Max di Temp Max °C	26,9	28,4	29,5	32,1	32,2	33,8	27,7	34,8	22,7	31,3
	Min di Temp Min °C	4,9	4,8	4,0	5,4	5,8	5,8	4,0	5,2	7,1	7,1
	Media di Temp Med °C	14,8	16,8	14,7	17,4	17,3	17,5	16,7	18,4	15,1	18,5
giugno	Max di Temp Max °C	34,5	37,6	34,2	34,8	34,7	32,2	34,7	33,4	25,4	33,7
	Min di Temp Min °C	9,4	13,4	9,3	8,3	4,9	10,3	9,8	10,1	13,9	4,0
	Media di Temp Med °C	20,8	23,8	20,5	21,5	21,3	20,5	20,5	21,3	20,0	19,5
luglio	Max di Temp Max °C	32,2	35,3	32,6	36,7	37,7	34,8	32,9	35,2	27,5	31,4
	Min di Temp Min °C	11,3	12,8	10,3	11,1	14,2	11,9	11,7	12,1	20,1	11,6
	Media di Temp Med °C	20,4	23,3	21,1	22,1	25,0	22,5	22,2	23,1	24,1	20,6
agosto	Max di Temp Max °C	29,6	37,5	33,9	32,1	32,6	31,9	35,6	36,7	24,5	35,5
	Min di Temp Min °C	11,4	13,7	9,5	10,9	9,3	11,3	11,9	12,8	15,0	10,2
	Media di Temp Med °C	19,4	24,0	20,7	19,9	20,7	20,8	22,0	23,6	20,9	22,5
settembre	Max di Temp Max °C	26,2	28,3	30,6	31,7	34,4	30,2	29,1	30,6	20,8	31,4
	Min di Temp Min °C	4,9	7,6	6,7	9,0	10,0	6,7	6,6	9,6	11,4	8,9
	Media di Temp Med °C	15,2	16,8	17,9	17,5	19,2	17,5	16,7	18,5	16,7	19,7
ottobre	Max di Temp Max °C	22,3	22,9	23,4	20,7	27,8	25,4	24,6	26,7	17,4	30,3
	Min di Temp Min °C	1,3	-2,9	2,3	4,7	6,3	0,0	2,7	0,3	4,9	1,6
	Media di Temp Med °C	11,3	9,6	12,3	11,2	14,3	12,3	13,0	12,5	10,6	12,4
novembre	Max di Temp Max °C	17,2	15,8	21,2	*	21,8	19,6	19,2	19,4	11,3	15,9
	Min di Temp Min °C	0,4	-0,9	-2,3	*	-1,1	-4,6	-5,7	0,0	-2,2	-0,5
	Media di Temp Med °C	7,7	5,4	5,4	*	8,8	6,7	6,1	7,8	6,2	6,4
dicembre	Max di Temp Max °C	14,5	16,3	10,6	*	13,7	16,7	18,3	17,2	9,9	15,2
	Min di Temp Min °C	-3,5	-4,9	-6,7	*	-3,6	-5,5	-6,4	-6,8	-5,6	-3,6
	Media di Temp Med °C	3,2	2,3	1,2	*	3,0	2,6	2,3	2,1	0,4	4,3

Fonte: Servizio Meteorologico della Protezione Civile - Stazione P.zza Plouves

(*) dato non rilevato a causa di avarie agli strumenti

UMIDITA' %

Umidità % mensile registrata ad Aosta negli anni dal 2002 al 2011

Mese	Dati	Anno									
		2002	2003	2004	2005	2006	2007	2008	2009	2010	2011
gennaio	Max di Umid Max %	95	99	99	98	99	100	100	98,7	79,9	87,2
	Min di Umid Min %	10	13	14	17	9	9	9	8,9	14,4	11,2
	Media di Umid Med %	55,2	61,4	71,8	60,1	59,4	51,6	67,1	66,5	56,8	52,3
febbraio	Max di Umid Max %	96	99	99	90	99	98	96	98,9	81,4	81,2
	Min di Umid Min %	10	10	9	9	8	9	9	8,9	15,6	11,3
	Media di Umid Med %	59,5	58,4	58,3	46,5	58,0	55,8	51,8	55,0	49,2	44,1
marzo	Max di Umid Max %	94	94	99	94	99	100	97	97,2	73,8	85,8
	Min di Umid Min %	10	10	11	8	9	9	9	9	12,3	11,5
	Media di Umid Med %	50,6	49,1	52,6	37,4	48,5	38,2	47,1	49,2	42,0	49,9
aprile	Max di Umid Max %	94	99	99	97	99	90	97	97,8	60,2	79
	Min di Umid Min %	10	10	11	8	9	9	9	9	16,4	11,5
	Media di Umid Med %	49,1	53,3	58,1	47,7	43,5	44,4	53,7	58,3	38,1	36,2
maggio	Max di Umid Max %	96	97	99	99	99	100	100	97,2	82,3	94,3
	Min di Umid Min %	10	10	10	8	9	9	9	9,2	16,8	10,5
	Media di Umid Med %	63,0	56,2	55,4	41,5	43,8	48,7	60,5	50,4	50,9	41,6
giugno	Max di Umid Max %	95	94	96	99	96	100	100	98,5	82,7	99,9
	Min di Umid Min %	19	11	11	8	9	9	9	9,2	24,2	11,1
	Media di Umid Med %	59,1	52,9	45,9	50,5	45,4	58,9	62,8	44,6	51,9	61,6
luglio	Max di Umid Max %	94	99	97	99	99	100	99	95,9	64,8	99,8
	Min di Umid Min %	13	11	11	9	10	9	9	9,2	22,2	10,6
	Media di Umid Med %	59,6	49,3	53,6	48,0	53,4	42,5	51,5	47,3	45,0	50,6
agosto	Max di Umid Max %	96	96	99	99	99	100	100	95,2	79,8	99,8
	Min di Umid Min %	20	10	15	8	9	12	10	9,2	19	11,5
	Media di Umid Med %	65,6	51,4	61,3	54,8	39,0	59,7	54,3	53,4	49,0	51,8
settembre	Max di Umid Max %	95	99	97	99	99	98	100	97,3	78,5	99,9
	Min di Umid Min %	20	10	10	15	13	9	9	9,3	25,4	12,9
	Media di Umid Med %	68,2	59,0	60,6	69,2	67,9	49,3	63,7	62,0	48,9	52,9
ottobre	Max di Umid Max %	99	99	99	99	99	100	100	94,7	78,8	90
	Min di Umid Min %	10	10	24	13	9	9	9	9,2	17,5	10,1
	Media di Umid Med %	64,3	65,4	79,6	75,2	68,3	63,8	64,6	56,1	58,1	48,6
novembre	Max di Umid Max %	99	99	99	*	98	100	100	95	83,8	96
	Min di Umid Min %	16	22	12	*	9	9	9	16,9	21,9	11,6
	Media di Umid Med %	73,0	81,9	69,4	*	53,2	51,4	68,4	62,8	59,9	61,1
dicembre	Max di Umid Max %	99	99	99	*	99	99	100	88,2	85,4	93,5
	Min di Umid Min %	26	12	19	*	14	9	12	10,7	14,6	10,1
	Media di Umid Med %	80,0	71,0	77,3	*	64,0	53,6	69,4	49,7	50,3	51,8

Fonte: Servizio Meteorologico della Protezione Civile - Stazione P.zza Plouves

(*) dati non rilevati a causa di avarie agli strumenti

PRESSIONE

**Pressione mensile massima e minima assoluta e media (millibar) registrata ad Aosta
negli anni dal 2002 al 2011**

Mese	Dati	Anno									
		2002	2003	2004	2005	2006	2007	2008	2009	2010	2011
gennaio	Max di Press Max hPa	968,6	963,3	958,3	967,4	964,6	965,2	967,8	962,8	955,6	961,2
	Min di Press Min hPa	941,0	929,0	929,3	935,4	937,5	922,0	935,8	917,8	923,4	935,6
	Media di Press Med hPa	957,3	946,3	943,6	952,6	954,8	951,5	952,6	944,4	942,4	949,7
febbraio	Max di Press Max hPa	966,2	965,0	966,4	965,8	955,2	960,2	970,8	958,6	951,4	960,9
	Min di Press Min hPa	929,8	922,6	925,2	927,5	723,1	933,2	940,8	919,2	925,5	929,5
	Media di Press Med hPa	949,5	951,3	949,3	946,0	944,7	945,3	956,5	942,7	936,8	947,6
marzo	Max di Press Max hPa	959,4	964,6	967,7	963,9	952,4	961,2	952,8	959,4	958,7	965,4
	Min di Press Min hPa	938,9	943,6	934,3	930,8	924,0	917,8	918,8	912,0	933,0	933,5
	Media di Press Med hPa	949,4	953,0	950,8	947,3	943,3	945,2	938,5	942,8	946,5	950,8
aprile	Max di Press Max hPa	962,4	956,4	957,6	961,4	953,2	958,6	956,0	951,8	953,7	959,8
	Min di Press Min hPa	928,1	932,0	925,7	929,9	935,0	931,2	925,6	933,8	940,1	934,3
	Media di Press Med hPa	945,1	946,6	944,3	945,9	945,1	948,8	941,0	944,7	946,3	947,5
maggio	Max di Press Max hPa	959,0	958,3	957,0	958,6	954,8	951,4	955,2	954,8	951,9	960,1
	Min di Press Min hPa	936,0	941,0	920,3	938,5	937,8	925,8	931,8	939,6	931,8	932,4
	Media di Press Med hPa	946,4	950,3	945,0	948,2	948,7	943,7	944,7	948,9	941,2	948,7
giugno	Max di Press Max hPa	957,4	969,5	958,3	962,0	959,4	951,0	952,8	954,8	949,4	955,6
	Min di Press Min hPa	933,1	939,9	935,2	939,4	942,2	937,2	936,8	929,6	934,2	936,5
	Media di Press Med hPa	948,7	949,0	948,9	949,5	950,9	944,7	945,8	944,7	943,8	947,1
luglio	Max di Press Max hPa	958,0	980,6	954,8	958,7	958,6	954,8	957,4	955,0	952,2	951,5
	Min di Press Min hPa	940,8	935,5	941,9	940,0	939,8	936,4	936,6	937,6	941,7	935,5
	Media di Press Med hPa	947,3	947,7	948,9	947,8	950,8	945,4	945,7	947,4	947,1	943,4
agosto	Max di Press Max hPa	958,5	963,1	956,8	958,8	955,8	960,2	954,4	956,0	954,8	954,9
	Min di Press Min hPa	934,5	938,3	940,0	940,5	934,0	935,8	935,2	941,2	937,7	939,8
	Media di Press Med hPa	947,2	950,0	947,6	948,3	944,3	946,2	945,2	948,4	945,7	947,1
settembre	Max di Press Max hPa	961,2	966,3	959,8	958,8	958,0	958,8	957,2	958,6	953,8	960,6
	Min di Press Min hPa	933,6	937,6	936,7	936,9	934,0	933,0	936,0	936,4	932,6	936,3
	Media di Press Med hPa	948,5	952,1	951,9	950,3	948,4	948,6	946,1	949,6	945,4	949,3
ottobre	Max di Press Max hPa	964,0	959,6	958,6	965,9	958,0	959,2	965,2	955,8	955,0	960,4
	Min di Press Min hPa	934,4	924,2	933,3	943,1	934,8	938,4	922,4	935,4	937,4	941,5
	Media di Press Med hPa	948,0	945,9	947,7	954,0	949,2	951,2	948,7	946,8	945,4	952,3
novembre	Max di Press Max hPa	955,6	965,2	962,1	*	965,6	960,6	961,0	962,8	959,0	964,6
	Min di Press Min hPa	926,6	924,2	932,6	*	930,0	933,2	926,6	925,4	916,6	941,0
	Media di Press Med hPa	944,1	951,0	949,8	*	951,9	948,6	946,5	944,7	939,3	953,6
dicembre	Max di Press Max hPa	961,0	960,5	963,6	*	968,0	967,6	964,2	955,8	954,6	968,7
	Min di Press Min hPa	933,9	937,8	927,1	*	933,4	931,2	925,6	924,6	924,6	925,2
	Media di Press Med hPa	948,5	951,3	951,2	*	957,0	953,2	947,6	939,3	942,3	949,3

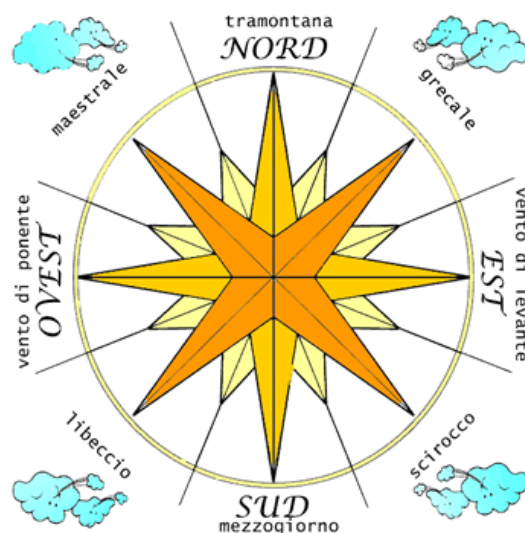
Fonte: Servizio Meteorologico della Protezione Civile - Stazione P.zza Plouves

(*) dati non rilevati a causa di avarie agli strumenti

VENTI

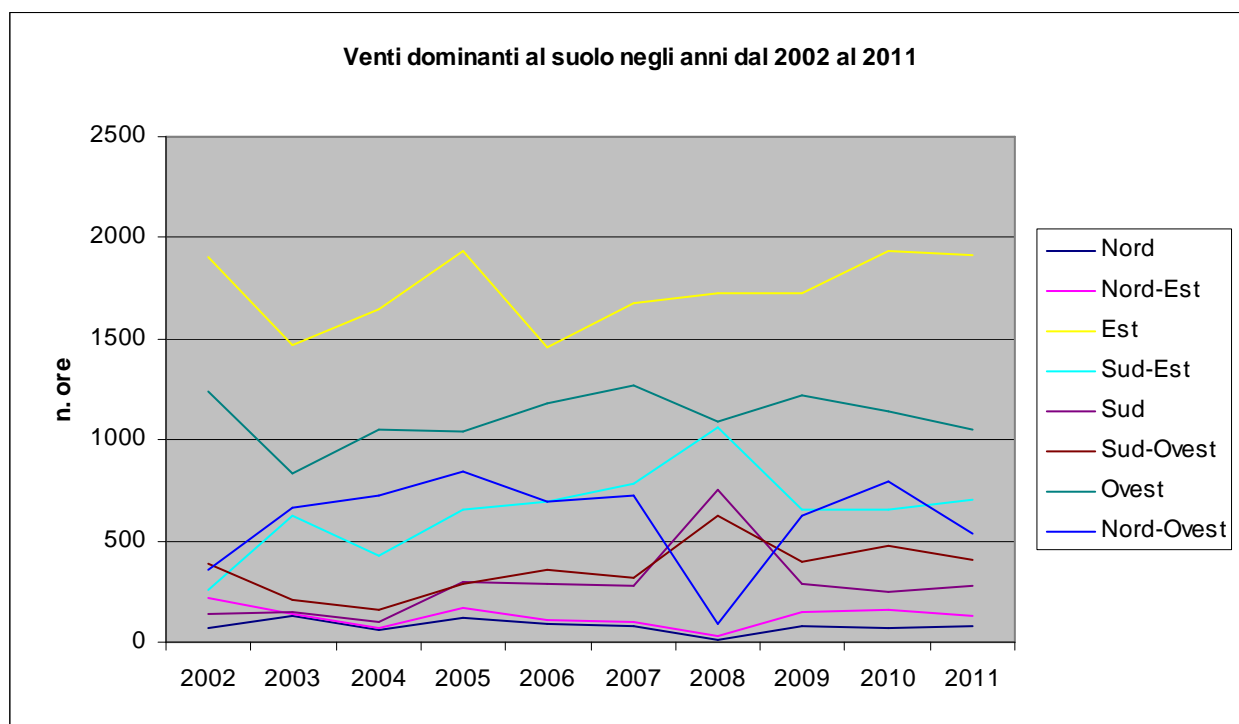
Rosa dei Venti

Vento	Direzione di provenienza
Tramontana	N
Greco o Grecale	NE
Levante	E
Scirocco	SE
Mezzogiorno o Austro	S
Libeccio	SW
Ponente	W
Maestro o Maestrale	NW



Conteggio complessivo orario dei venti dominanti al suolo negli anni dal 2002 al 2011

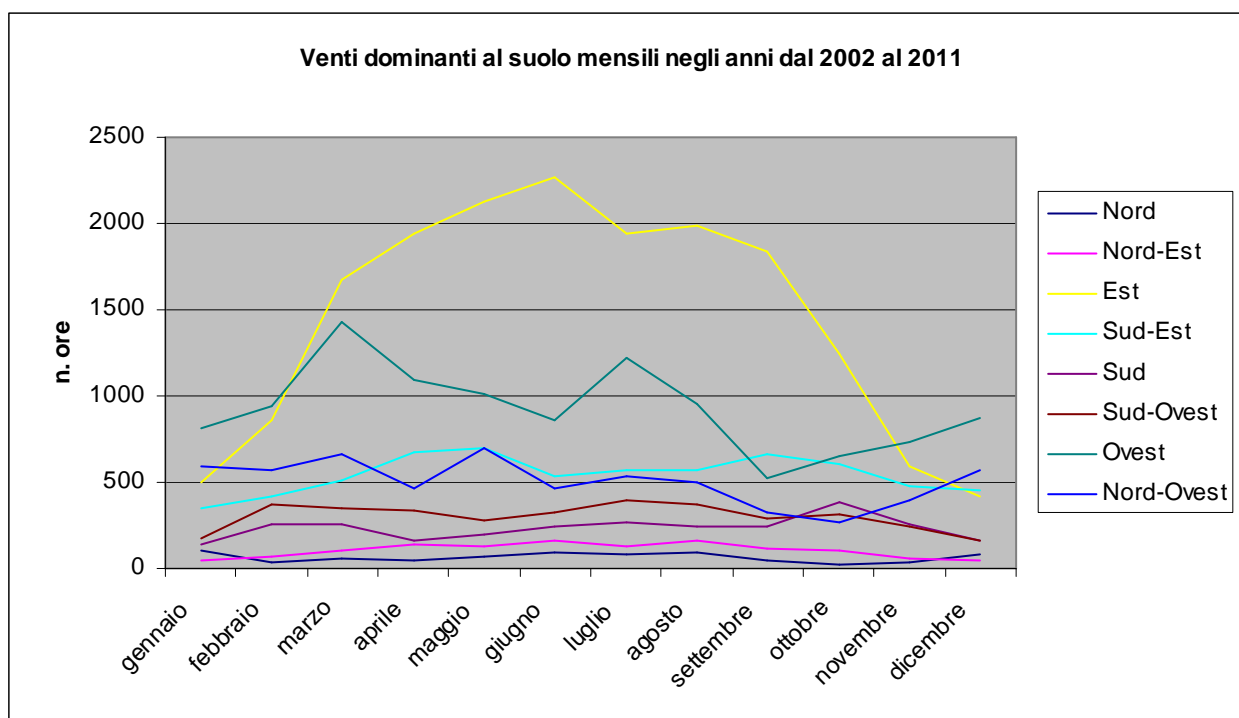
	2002	2003	2004	2005	2006	2007	2008	2009	2010	2011
Nord	71	128	59	115	86	81	5	79	71	81
Nord-Est	223	139	68	170	106	104	31	145	154	130
Est	1909	1465	1643	1934	1461	1679	1729	1729	1930	1910
Sud-Est	255	625	428	652	692	782	1065	656	654	708
Sud	135	145	99	301	286	273	752	286	251	279
Sud-Ovest	387	205	155	288	355	321	629	396	475	406
Ovest	1239	834	1048	1044	1183	1268	1090	1221	1142	1050
Nord-Ovest	362	662	722	840	696	725	94	626	792	531



Fonte: Servizio Meteorologico della Protezione Civile - Stazione di St. Christophe

Conteggio complessivo orario dei venti dominanti al suolo mensili negli anni dal 2002 al 2011

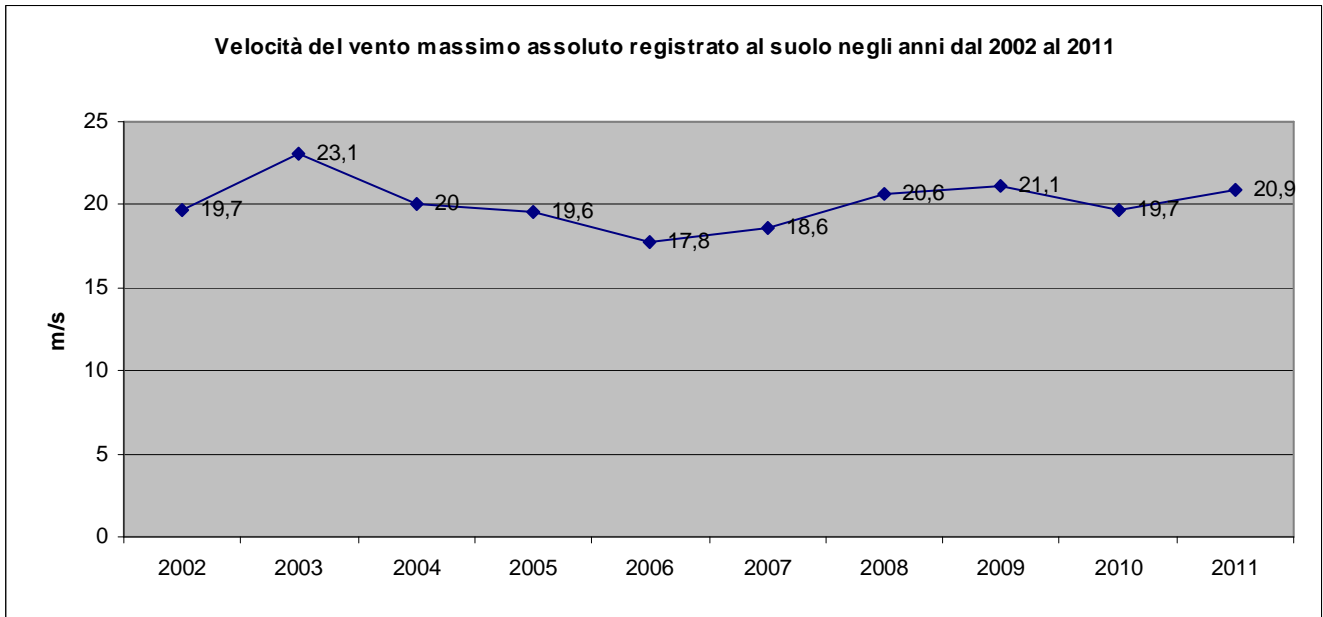
	gennaio	febbraio	marzo	aprile	maggio	giugno	luglio	agosto	settembre	ottobre	novembre	dicembre
Nord	105	33	57	52	72	94	76	95	50	24	37	81
Nord-Est	48	69	106	134	133	166	129	160	117	101	56	51
Est	496	857	1676	1944	2133	2262	1939	1992	1839	1241	591	419
Sud-Est	352	418	513	670	694	532	564	572	665	602	482	453
Sud	136	260	255	165	193	241	267	248	244	382	255	161
Sud-Ovest	175	367	347	333	282	324	395	372	291	316	249	166
Ovest	814	946	1429	1097	1017	864	1222	948	525	652	731	874
Nord-Ovest	594	568	668	468	693	468	538	500	326	267	395	565



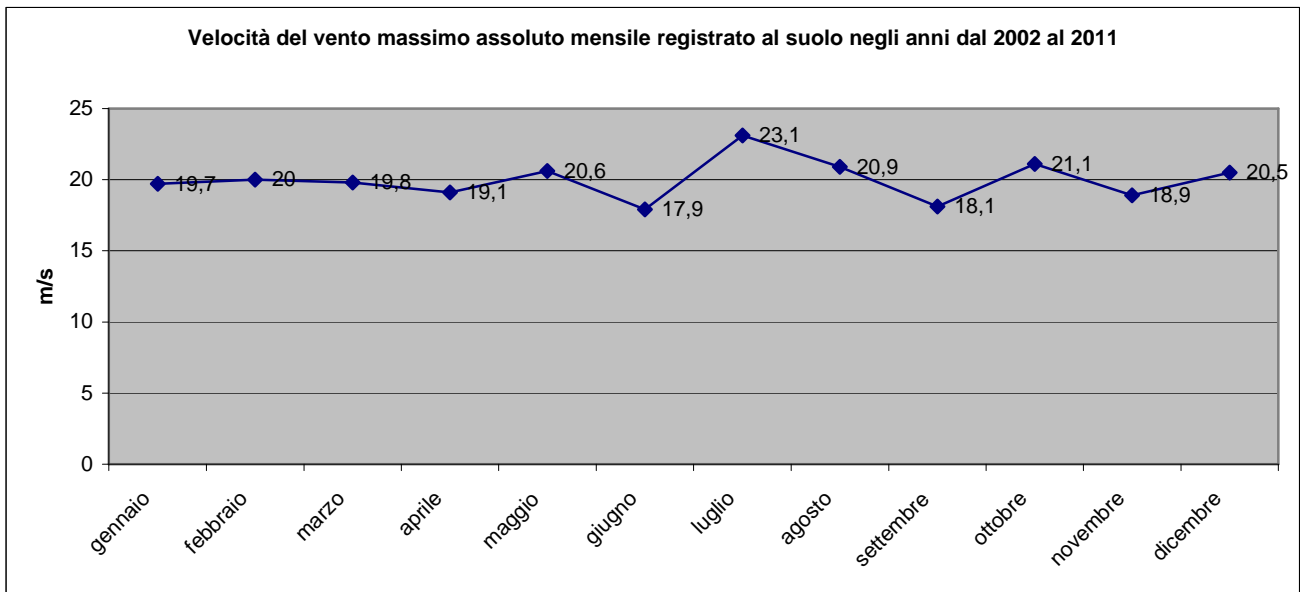
Fonte: Servizio Meteorologico della Protezione Civile - Stazione di St. Christophe

I due grafici dei venti dominanti al suolo, evidenziano come i venti prevalenti nella zona di Aosta siano quelli provenienti dai settori Est e Ovest. Questo è dovuto sicuramente alla particolarità orografica della nostra valle centrale che è appunto orientata sull'asse Est/Ovest e pertanto tende a orientare i **venti al suolo** in queste direzioni. Dal secondo grafico si evince inoltre che i mesi più ventosi, con venti provenienti da Est sono quelli primaverili e estivi, causati sicuramente dalla famosa brezza di valle, vento locale di tutte le zone alpine e vallive in cui a causa del maggiore irraggiamento solare e la rispettiva formazione convettiva si vengono a creare brezze di pendio che richiamano aria dal fondo valle (orientato ad Est) formando così nei mesi e nelle ore più calde questa brezza che nella nostra regione è sempre proveniente da Est.

Per quanto riguarda invece la dominanza di venti provenienti da ovest ciò è spiegabile per le ragioni orografiche succitate e per la posizione di latitudine e longitudine della nostra regione zona infatti dominata da **venti meteo** provenienti dal settore occidentale.



Fonte: Servizio Meteorologico della Protezione Civile - Stazione di St. Christophe



Fonte: Servizio Meteorologico della Protezione Civile - Stazione di St. Christophe

Alcuni dati possono risultare in difetto a causa di avarie degli strumenti di rilevazione.